

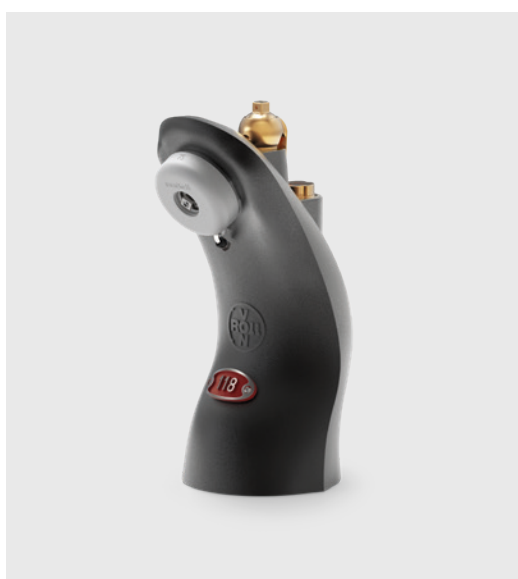
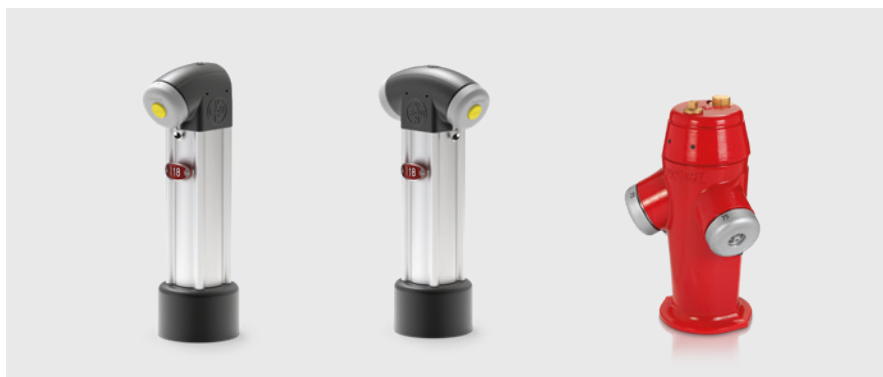
HYDRANTEN

Gesamtkatalog mit Bruttopreisen 2023 (exklusiv Mehrwertsteuer)

Engineering-Support und Spezialanfertigungen auf Anfrage – www.vonroll-hydro.world/support

**zzgl. aktuell
gültiger MEATZ***

*Zuschlag für Teuerung auf Metall,
Energie und anderen Produktions-
faktoren





04 Überflurhydranten

17 Unterflurhydranten

23 Zubehör Hydranten

11 Zubehör

18 Hydranten Unterteile

14 Hydranten Unterteile

20 Industriehydranten

ZEROWATERLOSS EINE VISION WIRD REALITÄT

Geschätzte Kunden und Geschäftspartner

Wasser ist die Grundlage des Lebens – eine Binsenwahrheit. Trotzdem (oder gerade deshalb) sind wir nicht bereit, für gutes, sauberes und sicheres Wasser den korrekten Preis zu zahlen, Investitionen so zu tätigen, dass Wasser in nachhaltigen Infrastrukturen sicher transportiert wird, dass seine Qualität erhalten bleibt, Diebstahl und Verschwendung verhindert werden.

Aus der jahrzehntelangen Beschäftigung mit der Wasserfrage hat VONROLL HYDRO das Mission Statement ZEROWATERLOSS entwickelt. Wir haben dabei gesehen, wie ZEROWATERLOSS zur globalen Herausforderung geworden ist. Der Sommer 2003 war der erste, der auch wasserreichen Ländern in Europa gezeigt hat, wie verletzlich die Grundlage unseres Lebens und unserer Lebensqualität ist. Das Jahr 2018 hat die (verdrängte) Erinnerung aufgefrischt. Vielerorts sind seit Jahren sinkende Grundwasserspiegel zu registrieren und ein bedeutender Teil der weltweiten Migrationsbewegungen dürfte dem zunehmenden Wassermangel bzw. den Konflikten im Zusammenhang mit der Kontrolle von Wasserreserven geschuldet sein. Neben klimatischen Veränderungen sind Bevölkerungswachstum, Ansprüche an die Lebenshaltung, Raubbau und Ignoranz die wesentlichen Ursachen der Verknappung von Wasser. Wo vor kurzem noch der Aralsee war, gibt es heute trockene Bootsplätze in der Wüste und in vielen Ländern gehen über 50% des energieintensiv in Entsalzungsanlagen gewonnenen Wassers auf dem Weg zum Verbraucher verloren.

Das Mission Statement ZEROWATERLOSS (zerowaterloss.world) definiert die Gegenthese: Wasser ist ein wesentlicher Teil des Generationenvertrags. Wir müssen Infrastrukturen heute mit

qualitativ erstklassigen, langlebigen Komponenten bauen. Wasserqualität und Wasserverwendung sind durch innovative Produkte und Dienstleistungen (HYDROPORT und INFRAPORT als Grundlagen der Smart City und des Smart Village) zu überwachen und zu sichern. Dabei sind die für unsere Infrastrukturen nötigen Komponenten möglichst regional herzustellen. So fließen unsere Werte, welche u.a. in den Arbeits- und Umweltschutzgesetzen reflektiert sind, in unsere Infrastrukturen. Durch kurze Transportwege werden gleichzeitig CO₂- und Abgasbelastungen minimiert.

Zusammen mit Ihnen, unseren Kunden und Geschäftspartnern, wollen wir ZEROWATERLOSS mit integrierten und aufeinander abgestimmten Produkten und Dienstleistungen weltweit Realität werden lassen. Der aktuelle Gesamtkatalog VONROLL HYDRO 2023 bildet die solide Grundlage für ein gemeinsames Engagement und unsere Engineering-Teams freuen sich, Sie bei der Planung und Umsetzung von grossen und kleinen Infrastrukturprojekten begleiten zu dürfen. ZEROWATERLOSS – damit Wasser auch für unsere Nachkommen eine sichere Lebensgrundlage bleibt.

Für die Unternehmen der VONROLL HYDRO-Gruppe



Jürg Brand
Präsident des Verwaltungsrates



Marta Lozano
Leiterin ZEROWATERLOSS

1

Wir anerkennen

den diskriminierungsfreien Zugang zu sauberem Wasser als universales Menschenrecht.

2

Wir engagieren uns

nicht mehr Wasser zu verwenden, als nachhaltig wieder zufließt – Kunden mit qualitativ gutem Wasser zu versorgen – gebrauchtes Wasser gereinigt in den Kreislauf zurückzuführen.

3

Wir bevorzugen

rezyklierte und rezyklierbare Materialien (möglichst ohne Degradierung), welche mit geringen CO₂- und Abgasbelastungen hergestellt und transportiert werden.

4

Wir respektieren

den Generationenvertrag, indem wir qualitativ hochwertige und langlebige Produkte und Dienstleistungen einsetzen und dafür einen korrekten Preis zahlen.

ÜBERFLURHYDRANTEN

vonRoll CLASSIC DN 100 PN 16

Wasser (Trinkwasser, Löschwasser)

Ausführung: Oberteil CLASSIC | mit Flansch nach DIN EN 1092-2, PN 16 | Umfahrausführung mit Sollbruchstelle | EN 14384
 Prüfungen: DIN-DVGW, W 386 (P)/DIN EN 1074
 Werkstoff: Oberteil EN-JS1050 | Spindel X20Cr13 (1.4021) | Spindelmutter Messing (CW617N) | Gummitteile EPDM, W 270
 Oberflächenschutz: innen und aussen EPOXY-Dickschicht (EWS) | Oberteil aussen mit zusätzlicher Polyesterbeschichtung

Figur 5522 EPOXY



DN	Ausführung Storz	Farbe	kg	PN bar	NPK 412	Art-Nr.	CHF
100	2 × 75	Rot	42,0	16	851.212	31445	1'961.20
100	2 × 75	Blau	42,0	16	851.212	31446	1'961.20
100	2 × 75	Anthrazit	42,0	16	851.212	31676	1'961.20
100	2 × 75	Weissaluminium	42,0	16	851.212	31440	1'961.20
100	2 × 55	Rot	42,0	16	851.211	31443	1'961.20
100	2 × 55	Blau	42,0	16	851.211	31444	1'961.20
100	2 × 55	Weissaluminium		16	851.211	31395	1'961.20
100	L55R75	Rot	42,0	16	851.213	31441	1'961.20
100	L55R75	Blau	42,0	16	851.213	31442	1'961.20
100	L55R75	Anthrazit	42,0	16	851.213	31655	1'961.20
100	L55R75	Weissaluminium	42,0	16	851.213	31439	1'961.20
100	L75R55	Rot	42,0	16	851.213	31434	1'961.20

Andere Anschlüsse oder Farben auf Anfrage. Erhältlich mit ALERT (auf Anfrage).

Figur 5532 EPOXY



DN	Ausführung Storz	Wassertransport Anschluss	Farbe	kg	PN bar	NPK 412	Art-Nr.	CHF
100	2 × 55	WTA75	Gelb	55,0	16	851.214	31718	2'497.30
100	2 × 55	WTA75	Weissaluminium	55,0	16	851.214	31533	2'497.30
100	2 × 75	WTA75	Rot	55,0	16	851.215	31559	2'497.30
100	2 × 75	WTA75	Blau	55,0	16	851.215	31556	2'497.30
100	2 × 75	WTA75	Gelb	55,0	16	851.215	31557	2'497.30
100	2 × 75	WTA75	Lemongrün	55,0	16	851.215	31558	2'497.30
100	2 × 75	WTA75	Weissaluminium	55,0	16	851.215	31560	2'497.30
100	2 × 75	WTA75	Anthrazit	55,0	16	851.215	31561	2'497.30
100	2 × 75	WTA110	Rot	55,0	16	–	31573	2'497.30
100	2 × 75	WTA110	Blau	55,0	16	–	31585	2'497.30

Andere Anschlüsse oder Farben, Leckortung, Ausführung Saughydrant auf Anfrage.

ÜBERFLURHYDRANTEN

vonRoll CLASSIC DN 100 PN 16

Wasser (Trinkwasser, Löschwasser)

Ausführung: Oberteil CLASSIC | mit Flansch nach DIN EN 1092-2, PN 16 | vorbereitet für Leckortung | Umfahrausführung mit Sollbruchstelle | EN 14384

Prüfungen: DIN-DVGW, W 386 (P)/DIN EN 1074

Werkstoff: Oberteil EN-JS1050 | Spindel X20Cr13 (1.4021) | Spindelmutter Messing (CW617N) | Gummiteile EPDM, W 270

Oberflächenschutz: innen und aussen EPOXY-Dickschicht (EWS) | Oberteil aussen mit zusätzlicher Polyesterbeschichtung

Figur 5522LO EPOXY



DN	Ausführung Storz	Farbe	kg	PN bar	NPK 412	Art-Nr.	CHF
100	2 × 75	Rot	42,0	16	851.222	32704	2'051.80
100	2 × 75	Blau	42,0	16	851.222	32705	2'051.80
100	2 × 75	Weissaluminium	42,0	16	851.222	32699	2'051.80
100	2 × 55	Rot	42,0	16	851.221	32702	2'051.80
100	2 × 55	Blau	42,0	16	851.221	32703	2'051.80
100	2 × 55	Weissaluminium	42,0	16	851.221	31394	2'051.80
100	L55R75	Rot	42,0	16	851.223	32700	2'051.80
100	L55R75	Blau	42,0	16	851.223	32701	2'051.80
100	L55R75	Weissaluminium	42,0	16	851.223	32697	2'051.80

Andere Anschlüsse oder Farben auf Anfrage.

vonRoll Klappe mit ALERT

Wasser (Trinkwasser, Löschwasser)

Ausführung: zu Oberteil CLASSIC | der Klappdeckel, welcher überlegene Nutzerfreundlichkeit mit Funktionssicherheit verbindet und dank VONROLL ALERT beim Öffnen eine Nachricht an HYDROPORT oder eine andere, definierte Stelle abschickt

Werkstoff: Oberteil AISiMg 0,3 | Verschlussmechanismus 1.4310/CuZn40Pb2

Oberflächenschutz: innen und aussen EPOXY-Dickschicht (EWS) | mit zusätzlicher Polyesterbeschichtung

KLAPPE EPOXY



Farbe	kg	Art-Nr.	CHF
rot	2,4	34371	394.00
weissaluminium	2,4	34372	394.00
blau	2,4	34373	394.00
lemongrün	2,4	34374	394.00
gelb	2,4	34375	394.00
antrazith	2,4	34376	394.00
Sonderfarbe	2,4	34151	auf Anfrage

KLAPPE kann auf Oberflurhydranten Figur 7502/5000/CLASSIC und Kopien des VONROLL CLASSIC montiert werden. Erhältlich auch ohne ALERT (auf Anfrage).

ÜBERFLURHYDRANTEN

vonRoll 5000S DN 100 PN 16

Wasser (Trinkwasser, Löschwasser)

Ausführung: Oberteil 5000S | mit Flansch nach DIN EN 1092-2, PN 16 | einfach absperrend | Umfahrausführung mit Sollbruchstelle | EN 14384

Prüfungen: DIN-DVGW, W 386 (P)/DIN EN 1074

Werkstoff: Oberteil EN-JS1050 | Spindel X20Cr13 (1.4021) | Spindelmutter Messing (CW617N) | Gummiteile EPDM, W 270

Oberflächenschutz: innen und aussen EPOXY-Dickschicht (EWS) | Oberteil aussen mit zusätzlicher Polyesterbeschichtung

Figur 5414 EPOXY



DN	Ausführung Storz	Farbe	kg	PN bar	NPK 412	Art-Nr.	CHF
100	1×75	Rot	40,0	16	851.112	31425	1'369.40
100	1×75	Blau	40,0	16	851.112	31426	1'369.40
100	1×75	Anthrazit	40,0	16	851.112	31430	1'369.40
100	1×75	Lemongrün	40,0	16	851.112	31428	1'369.40
100	1×75	Gelb	40,0	16	851.112	31427	1'369.40
100	1×75	Weissaluminium	40,0	16	851.112	31429	1'369.40

Andere Farben, Ausführung Saughydrant auf Anfrage.

vonRoll 5000S DN 100 PN 16

Wasser (Trinkwasser, Löschwasser)

Ausführung: Oberteil 5000S | mit Flansch nach DIN EN 1092-2, PN 16 | mit Kennzeichnung DA (Doppelabspernung) | einfach absperrend | Umfahrausführung mit Sollbruchstelle | EN 14384

Prüfungen: DIN-DVGW, W 386 (P)/DIN EN 1074

Werkstoff: Oberteil EN-JS1050 | Spindel X20Cr13 (1.4021) | Spindelmutter Messing (CW617N) | Gummiteile EPDM, W 270

Oberflächenschutz: innen und aussen EPOXY-Dickschicht (EWS) | Oberteil aussen mit zusätzlicher Polyesterbeschichtung

Figur 5414 DA EPOXY



DN	Ausführung Storz	Farbe	kg	PN bar	NPK 412	Art-Nr.	CHF
100	1×75	Rot	40,0	16	851.112	31591	1'369.40
100	1×75	Blau	40,0	16	851.112	31588	1'369.40
100	1×75	Anthrazit	40,0	16	851.112	31589	1'369.40
100	1×75	Lemongrün	40,0	16	851.112	31590	1'369.40
100	1×75	Gelb	40,0	16	851.112	31593	1'369.40
100	1×75	Weissaluminium	40,0	16	851.112	31587	1'369.40

Andere Farben auf Anfrage.

ÜBERFLURHYDRANTEN

vonRoll 5000S DN 100 PN 16

Wasser (Trinkwasser, Löschwasser)

Ausführung: Oberteil 5000S | mit Flansch nach DIN EN 1092-2, PN 16 | vorbereitet für Leckortung | einfach absperrend | Umfahrausführung mit Sollbruchstelle | EN 14384

Prüfungen: DIN-DVGW, W 386 (P)/DIN EN 1074

Werkstoff: Oberteil EN-JS1050 | Spindel X20Cr13 (1.4021) | Spindelmutter Messing (CW617N) | Gummiteile EPDM, W 270

Oberflächenschutz: innen und aussen EPOXY-Dickschicht (EWS) | Oberteil aussen mit zusätzlicher Polyesterbeschichtung

Figur 5414LO EPOXY



DN	Ausführung Storz	Farbe	kg	PN bar	NPK 412	Art-Nr.	CHF
100	1×75	Rot	40,0	16	851.122	31340	1'468.00
100	1×75	Blau	40,0	16	851.122	31341	1'468.00
100	1×75	Anthrazit	40,0	16	851.122	32771	1'468.00
100	1×75	Lemongrün	40,0	16	851.122	31343	1'468.00
100	1×75	Gelb	40,0	16	851.122	31342	1'468.00
100	1×75	Weissaluminium	40,0	16	851.122	31344	1'468.00

Andere Farben auf Anfrage.

vonRoll 5000S DN 100 PN 16

Wasser (Trinkwasser, Löschwasser)

Ausführung: Oberteil 5000S | mit Flansch nach DIN EN 1092-2, PN 16 | vorbereitet für Leckortung | mit Kennzeichnung DA (Doppelabspernung) | einfach absperrend | Umfahrausführung mit Sollbruchstelle | EN 14384

Prüfungen: DIN-DVGW, W 386 (P)/DIN EN 1074

Werkstoff: Oberteil EN-JS1050 | Spindel X20Cr13 (1.4021) | Spindelmutter Messing (CW617N) | Gummiteile EPDM, W 270

Oberflächenschutz: innen und aussen EPOXY-Dickschicht (EWS) | Oberteil aussen mit zusätzlicher Polyesterbeschichtung

Figur 5414LO DA EPOXY



DN	Ausführung Storz	Farbe	kg	PN bar	NPK 412	Art-Nr.	CHF
100	1×75	Rot	40,0	16	851.122	31591	1'468.00
100	1×75	Blau	40,0	16	851.122	31588	1'468.00
100	1×75	Anthrazit	40,0	16	851.122	31587	1'468.00
100	1×75	Lemongrün	40,0	16	851.122	31590	1'468.00
100	1×75	Gelb	40,0	16	851.122	31589	1'468.00
100	1×75	Weissaluminium	40,0	16	851.122	31593	1'468.00

Andere Farben auf Anfrage.

ÜBERFLURHYDRANTEN

vonRoll HYTEC DN 100 PN 16

Wasser (Trinkwasser, Löschwasser)

Ausführung: Oberteil HYTEC | Flansch nach DIN EN 1092-2, PN 16 | einfach absperrend | Umfahrausführung mit Sollbruchstelle | EN 14384

Prüfungen: DIN-DVGW, W 386 (P)/DIN EN 1074

Werkstoff: Oberteil AISiMg 0,3 | Spindel X20Cr13 (1.4021) | Spindelmutter Messing (CW617N) | Gummiteile EPDM, W 270

Oberflächenschutz: Salzwasser- und witterungsbeständige Aluminiumlegierung | Auslaufgehäuse, Fundamentring mit Polyesterbeschichtung

Figur 5601 EPOXY



DN	Ausführung Storz	Farbe	kg	PN bar	NPK 412	Art-Nr.	CHF
100	1×75	Rot	22,0	16	851.112	33355	1'136.00
100	1×75	Blau	22,0	16	851.112	33356	1'136.00
100	1×75	Anthrazit	22,0	16	851.112	32770	1'136.00
100	1×75	Lemongrün	22,0	16	851.112	33357	1'136.00
100	1×75	Gelb	22,0	16	851.112	33358	1'136.00
100	1×75	Weissaluminium	22,0	16	851.112	33359	1'136.00

Andere Anschlüsse oder Farben auf Anfrage.

Figur 5602 EPOXY



DN	Ausführung Storz	Farbe	kg	PN bar	NPK 412	Art-Nr.	CHF
100	2×75	Rot	24,0	16	851.212	32744	1'187.90
100	2×75	Blau	24,0	16	851.212	31617	1'187.90
100	2×75	Anthrazit	24,0	16	851.212	32707	1'187.90
100	2×75	Lemongrün	24,0	16	851.212	31616	1'187.90
100	2×75	Weissaluminium	24,0	16	851.212	31608	1'187.90

Andere Anschlüsse oder Farben auf Anfrage.

ÜBERFLURHYDRANTEN

vonRoll HYTEC DN 100 PN 16

Wasser (Trinkwasser, Löschwasser)

Ausführung: Oberteil HYTEC | mit Flansch nach DIN EN 1092-2, PN 16 | einfach absperrend | Umfahrausführung mit Sollbruchstelle | EN 14384
 Prüfungen: DIN-DVGW, W 386 (P)/DIN EN 1074
 Werkstoff: Oberteil AISiMg 0,3 | Spindel X20Cr13 (1.4021) | Spindelmutter Messing (CW617N) | Gummiteile EPDM, W 270
 Oberflächenschutz: Salzwasser- und witterungsbeständige Aluminiumlegierung | Auslaufgehäuse, Fundamentring mit Polyesterbeschichtung

Figur 5603 EPOXY



DN	Ausführung Storz	Farbe	kg	PN bar	NPK 412	Art-Nr.	CHF
100	3 x 75	Rot	26,5	16	851.215	31543	1'737.60

Andere Anschlüsse oder Farben auf Anfrage.

Figur 5607 EPOXY



DN	Ausführung Storz	Farbe	kg	PN bar	NPK 412	Art-Nr.	CHF
100	2 x 75	Rot	23,5	16	851.113	33363	1'691.10
100	2 x 75	Blau	23,5	16	851.113	33364	1'691.10
100	2 x 75	Anthrazit	23,5	16	851.113	33365	1'691.10
100	2 x 75	Lemongrün	23,5	16	851.113	33366	1'691.10
100	2 x 75	Weissaluminium	23,5	16	851.113	33367	1'691.10

Andere Anschlüsse oder Farben auf Anfrage.

ÜBERFLURHYDRANTEN

vonRoll HYPLUS DN 100/125 PN 16

Wasser (Trinkwasser, Löschwasser)

Ausführung: Oberteil HYPLUS | mit Flansch nach DIN EN 1092-2, PN 16 | vorbereitet für Leckortung | Umfahrausführung mit Sollbruchstelle | EN 14384

Prüfungen: DIN-DVGW, W 386 (P)/DIN EN 1074

Werkstoff: Oberteil EN-JS1050 | Spindel X20Cr13 (1.4021) | Spindelmutter Messing (CW617N) | Gummiteile EPDM, W 270

Oberflächenschutz: innen und aussen EPOXY-Dickschicht (EWS) | Oberteil aussen mit zusätzlicher Polyesterbeschichtung

Figur 5704LO EPOXY



DN	Ausführung Storz	Farbe	kg	PN bar	NPK 412	Art-Nr.	CHF
100	2×55	Rot	55,0	16	851.221	31491	2'318.50
100	2×75	Rot	55,0	16	851.222	31493	2'318.50
100	2×75	Anthrazit	55,0	16	851.222	31628	2'318.50
100	2×75	Weissaluminium	55,0	16	851.222	31516	2'318.50
100	L75R55	Rot	55,0	16	851.223	31490	2'318.50
100	L75R55	Blau	55,0	16	851.223	31677	2'318.50
100	L75R55	Weissaluminium	55,0	16	851.223	31609	2'318.50

Andere Anschlüsse oder Farben auf Anfrage. Erhältlich auch ohne Leckortung.

vonRoll DECO DN 100 PN 16

Wasser (Trinkwasser, Löschwasser)

Ausführung: Oberteil DECO | mit Flansch nach DIN EN 1092-2, PN 16 | Umfahrausführung mit Sollbruchstelle | EN 14384

Prüfungen: DIN-DVGW, W 386 (P)/DIN EN 1074

Werkstoff: Oberteil EN-JS1050 | Spindel X20Cr13 (1.4021) | Spindelmutter Messing (CW617N) | Gummiteile EPDM, W 270

Oberflächenschutz: innen und aussen verzinkt | Eclon-Beschichtung

Figur 1896 ECLON



DN	Ausführung Storz	Farbe	kg	PN bar	NPK 412	Art-Nr.	CHF
100	2×55	Anthrazit	85,0	16	851.211	32087	3'729.40

ZUBEHÖR

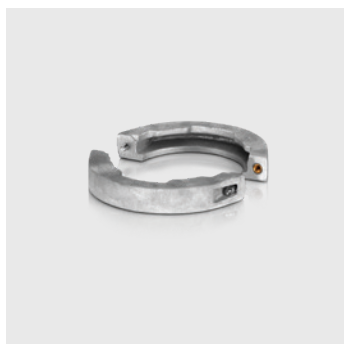
V-Set zu Überflurhydranten

Ausführung: zu 5000S und HYPLUS in Verbindung mit VARIO 2.0

Werkstoffe: Bride EN-JL1040

Oberflächenschutz: verzinkt mit Toplex-Beschichtung | verzinkt

Figur 8709



Bezeichnung	Farbe	NPK 412	Art-Nr.	CHF
Bride	Rot	857.111	33575	144.30
Bride	Blau	857.111	33576	144.30
Bride	Gelb	857.111	33577	144.30
Bride	Lemongrün	857.111	33578	144.30
Bride	Weissaluminium	857.111	33579	144.30
Bride	Anthrazit	857.111	33580	144.30
Bride	verzinkt	857.111	33574	144.30

Fundamentring-Set light zu Überflurhydranten

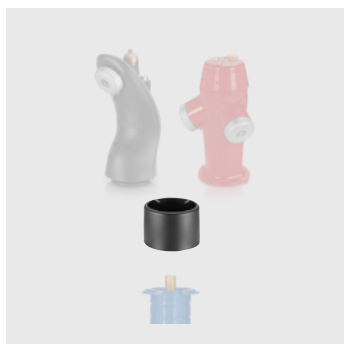
Ausführung: zu 5000S und Hyplus in Verwendung mit Unterteil VARIO 2.0 | im Set sind enthalten:

Fundamentring und Montagehilfe

Werkstoffe: Fundamentring Stahl

Oberflächenschutz: verzinkt mit Toplex-Beschichtung | verzinkt

Figur 8729



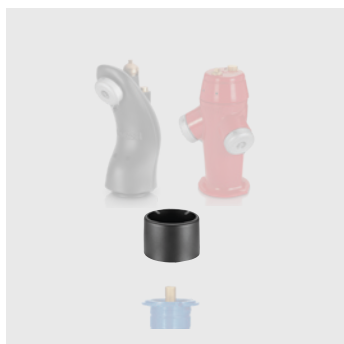
Bezeichnung	Farbe	NPK 412	Art-Nr.	CHF
Fundamentring-Set	Rot	857.112	33765	88.20
Fundamentring-Set	Blau	857.112	33766	88.20
Fundamentring-Set	Gelb	857.112	33767	88.20
Fundamentring-Set	Lemongrün	857.112	33768	88.20
Fundamentring-Set	Weissaluminium	857.112	33769	88.20
Fundamentring-Set	Anthrazit	857.112	33770	88.20
Fundamentring-Set	verzinkt	857.112	33764	88.20

ZUBEHÖR

Fundamentring-Set zu Überflurhydranten

Ausführung: zu 5000S und Hyplus in Verwendung mit Unterteil VARIO 2.0 | im Set sind enthalten:
Fundamentring, Montagehilfe und Adapter 10 cm
Werkstoffe: Fundamentring Stahl
Oberflächenschutz: verzinkt mit Toplex-Beschichtung | verzinkt

Figur 8719



Bezeichnung	Farbe	NPK 412	Art-Nr.	CHF
Fundamentring-Set	Rot	857.112	33795	217.90
Fundamentring-Set	Blau	857.112	33796	217.90
Fundamentring-Set	Gelb	857.112	33797	217.90
Fundamentring-Set	Lemongrün	857.112	33798	217.90
Fundamentring-Set	Weissaluminium	857.112	33799	217.90
Fundamentring-Set	Anthrazit	857.112	33800	217.90
Fundamentring-Set	verzinkt	857.112	33794	217.90

Montageset zu Hydranten Unterteil DN 100

Ausführung: zu VARIO 2.0 Figur 9000, 9001 | mit Flansch, Anschluss nach EN 1092-2, auf T-Formstücke | zwingende
Verwendung, für die Montage von Hydranten Unterteil oder Unterflurhydrant, verstellbare Höhe, auf T-Formstück
Werkstoffe: Flansch EN-JS1050 | Schrauben rostfrei | Muttern Messing

Figur 8718



DN	NPK 412	Art-Nr.	CHF
100	857.113	33600	200.40

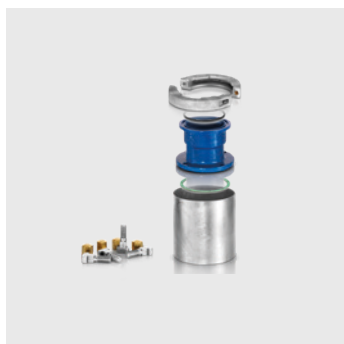
VERBINDUNGSSET

Verbindungsset DN 100 PN 16

Wasser (Trinkwasser, Löschwasser)

Ausführung: für Hydrantenoberteile 5000S oder HYPLUS auf Hydrantenunterteile 7000, 5000, FIX

Figur 5708



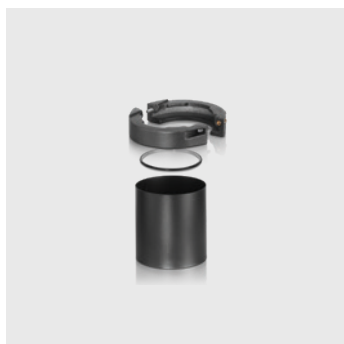
Farbe	Art-Nr.	CHF
Rot	30296	378.70
Blau	30288	378.70
Anthrazit	32772	378.70
Lemongrün	30290	378.70
Gelb	30289	378.70
Weissaluminium	30291	378.70
verzinkt	30292	378.70

Verbindungsset DN 100 PN 16

Wasser (Trinkwasser, Löschwasser)

Ausführung: für Hydrantenoberteile 5000S oder HYPLUS auf Hydrantenunterteile VARIO/VARIAL

Figur 5709



Farbe	Art-Nr.	CHF
Rot	30283	264.70
Blau	30284	264.70
Anthrazit	32773	264.70
Lemongrün	30286	264.70
Gelb	30285	264.70
Weissaluminium	30287	264.70
verzinkt	30282	264.70

HYDRANTEN UNTERTEILE

vonRoll VARIO 2.0 DN 100 PN 16

Wasser (Trinkwasser, Löschwasser)

Ausführung: Unterteil VARIO 2.0 | mit Flansch nach DIN EN 1092-2, PN 16 | Radial | EN 14384
 ANIWAH ist unser Patentierter Hauptventilsitz welcher Druckschläge bis 50% reduziert
 Prüfungen: DIN-DVGW, W 386 (P)/DIN EN 1074
 Werkstoff: Unterteil EN-JS1050 | Gummitteile EPDM, W 270
 Oberflächenschutz: innen und aussen EPOXY-Dickschicht (EWS)

Figur 9000 EPOXY



DN	Typ	Grabentiefe	mit Einlaufbogen	mit	kg	PN bar	NPK 412	Art-Nr.	CHF
100	H1	0,8 - 1,05	SRM100	–	64,6	16	–	108037	2'251.10
100	H1	0,8 - 1,05	BLS100	–	67,4	16	–	108422	2'251.10
100	H1	0,8 - 1,05	BLS100	DA	67,8	16	–	108438	2'552.00
100	H1	0,8 - 1,05	BLS100-1	DA	67,8	16	–	108449	2'769.90
100	H1	0,8 - 1,05	FL100	–	65,6	16	–	108053	2'251.10
100	H1	0,8 - 1,05	FL100	DA	66,0	16	–	108117	2'552.00
100	H1	0,8 - 1,05	FL100-1	DA	65,6	16	–	108400	2'769.90
100	H1	0,8 - 1,05	FL125	–	67,5	16	–	108243	2'251.10
100	H1	0,8 - 1,05	PE125	–	67,1	16	–	108239	2'406.80
100	H1	0,8 - 1,05	SRM100	DA	65,0	16	–	108101	2'552.00
100	H1	0,8 - 1,05	SRM100-1	–	64,2	16	–	108237	2'469.00
100	H1	0,8 - 1,05	SRM100-1	DA	64,6	16	–	108244	2'769.90
100	H1	0,8 - 1,05	SRM125-1	–	66,2	16	–	108238	2'469.00
100	H1	0,8 - 1,05	STM100	–	66,4	16	–	108045	2'251.10
100	H1	0,8 - 1,05	STM100	DA	66,8	16	–	108109	2'552.00
100	H1	0,8 - 1,05	STM100-1	DA	66,4	16	–	108396	2'769.90
125	H1	0,8 - 1,05	BLS125	–	69,3	16	–	108424	2'251.10
125	H1	0,8 - 1,05	BLS125	DA	69,7	16	–	108441	2'552.00
125	H1	0,8 - 1,05	BLS125-1	DA	69,7	16	–	108452	2'769.90
125	H1	0,8 - 1,05	PE125	DA	67,5	16	–	108389	2'707.60
125	H1	0,8 - 1,05	PE125-1	DA	67,1	16	–	108402	2'920.30
125	H1	0,8 - 1,05	SRM125	–	66,6	16	–	108041	2'251.10
125	H1	0,8 - 1,05	SRM125	DA	67,0	16	–	108105	2'552.00
125	H1	0,8 - 1,05	SRM125-1	DA	66,6	16	–	108394	2'769.90
125	H1	0,8 - 1,05	STM125	–	67,6	16	–	108049	2'251.10
125	H1	0,8 - 1,05	STM125	DA	68,0	16	–	108113	2'552.00
125	H1	0,8 - 1,05	STM125-1	DA	67,6	16	–	108398	2'769.90
160	H1	0,8 - 1,05	PE160	DA	70,0	16	–	108391	2'749.00
160	H1	0,8 - 1,05	PE160	–	69,6	16	–	108411	2'453.50
160	H1	0,8 - 1,05	PE160-1	DA	69,6	16	–	108404	2'966.90
100	H2L	1,1 - 1,8	BLS100	–	89,7	16	–	108376	2'251.10
100	H2L	1,1 - 1,8	BLS100	DA	90,1	16	–	108439	2'552.00
100	H2L	1,1 - 1,8	BLS100-1	DA	90,1	16	–	108450	2'769.90
100	H2L	1,1 - 1,8	BLS100-1	–	89,7	16	–	108479	2'469.00
100	H2L	1,1 - 1,8	FL100	–	87,9	16	–	108309	2'251.10
100	H2L	1,1 - 1,8	FL100	DA	88,3	16	–	108338	2'552.00
100	H2L	1,1 - 1,8	FL100-1	DA	87,9	16	–	108408	2'769.90
100	H2L	1,1 - 1,8	FL100-1	–	87,5	16	–	108462	2'469.00
100	H2L	1,1 - 1,8	PE110	–	89,1	16	–	108311	2'406.80
100	H2L	1,1 - 1,8	SRM100	–	86,9	16	–	108306	2'251.10
100	H2L	1,1 - 1,8	SRM100	DA	87,3	16	–	108334	2'552.00
100	H2L	1,1 - 1,8	SRM100-1	DA	86,9	16	–	108349	2'769.90
100	H2L	1,1 - 1,8	SRM100-1	–	86,5	16	–	108354	2'469.00
100	H2L	1,1 - 1,8	STM100	–	88,7	16	–	108307	2'251.10

Einlaufbogen 1 mit Hausanschluss.

HYDRANTEN UNTERTEILE

vonRoll VARIO 2.0 DN 100 PN 16

Wasser (Trinkwasser, Löschwasser)

Ausführung: Unterteil VARIO 2.0 | mit Flansch nach DIN EN 1092-2, PN 16 | Radial | EN 14384
 ANIWAH ist unser Patentierter Hauptventilsitz welcher Druckschläge bis 50% reduziert
 Prüfungen: DIN-DVGW, W 386 (P)/DIN EN 1074
 Werkstoff: Unterteil EN-JS1050 | Gummitteile EPDM, W 270
 Oberflächenschutz: innen und aussen EPOXY-Dickschicht (EWS)

Figur 9000 EPOXY



DN	Typ	Grabtiefe	mit Einlaufbogen	mit	kg	PN bar	NPK 412	Art-Nr.	CHF
100	H2L	1,1 - 1,8	STM100	DA	89,1	16	-	108336	2'552.00
100	H2L	1,1 - 1,8	STM100-1	-	88,3	16	-	108324	2'469.00
100	H2L	1,1 - 1,8	STM100-1	DA	88,7	16	-	108406	2'769.90
110	H2L	1,1 - 1,8	PE110	DA	89,5	16	-	108340	2'707.60
125	H2L	1,1 - 1,8	BLS125	-	91,6	16	-	108377	2'251.10
125	H2L	1,1 - 1,8	BLS125	DA	92,0	16	-	108381	2'552.00
125	H2L	1,1 - 1,8	BLS125	HBE	93,6	16	-	108487	3'195.20
125	H2L	1,1 - 1,8	BLS125-1	DA	92,0	16	-	108453	2'769.90
125	H2L	1,1 - 1,8	BLS125-1	-	91,6	16	-	108469	2'469.00
125	H2L	1,1 - 1,8	FL125	-	89,8	16	-	108310	2'251.10
125	H2L	1,1 - 1,8	FL125	DA	90,2	16	-	108339	2'552.00
125	H2L	1,1 - 1,8	FL125-1	DA	89,8	16	-	108483	2'769.90
125	H2L	1,1 - 1,8	PE125	-	89,4	16	-	108312	2'406.80
125	H2L	1,1 - 1,8	PE125	DA	89,8	16	-	108341	2'707.60
125	H2L	1,1 - 1,8	PE125-1	-	89,0	16	-	108375	2'624.70
125	H2L	1,1 - 1,8	PE125-1	DA	89,4	16	-	108409	2'920.30
125	H2L	1,1 - 1,8	SRM125	-	88,9	16	-	108290	2'251.10
125	H2L	1,1 - 1,8	SRM125	DA	89,3	16	-	108335	2'552.00
125	H2L	1,1 - 1,8	SRM125-1	-	88,5	16	-	108323	2'469.00
125	H2L	1,1 - 1,8	SRM125-1	DA	88,9	16	-	108350	2'769.90
125	H2L	1,1 - 1,8	STM125	-	89,9	16	-	108308	2'251.10
125	H2L	1,1 - 1,8	STM125	DA	90,3	16	-	108337	2'552.00
125	H2L	1,1 - 1,8	STM125-1	DA	89,2	16	-	108407	2'769.90
140	H2L	1,1 - 1,8	PE140	-	91,4	16	-	108378	2'453.50
140	H2L	1,1 - 1,8	PE140-1	-	91,0	16	-	108365	2'666.10
160	H2L	1,1 - 1,8	PE160	-	91,9	16	-	108313	2'453.50
160	H2L	1,1 - 1,8	PE160	DA	92,3	16	-	108393	2'749.00
160	H2L	1,1 - 1,8	PE160-1	DA	91,9	16	-	108410	2'966.90
160	H2L	1,1 - 1,8	PE160-1	-	91,0	16	-	108463	2'251.10
160	H2L	1,1 - 1,8	PE160-1	HBE	93,5	16	-	108482	4'383.30
-	H2L	1,1 - 1,8	-	-	67,0	16	852.121	108305	1'888.10
-	H2L	1,1 - 1,8	DA	-	67,4	16	852.221	108457	2'183.70
100	H4	1,7 - 1,95	BLS100	-	90,4	16	-	108423	2'577.90
100	H4	1,7 - 1,95	BLS100	DA	90,8	16	-	108440	2'873.60
100	H4	1,7 - 1,95	BLS100-1	DA	90,8	16	-	108451	3'091.40
100	H4	1,7 - 1,95	BLS125	-	92,3	16	-	108425	2'577.90
100	H4	1,7 - 1,95	FL100	-	88,6	16	-	108056	2'577.90
100	H4	1,7 - 1,95	FL100	DA	89,0	16	-	108120	2'873.60
100	H4	1,7 - 1,95	FL100-1	DA	88,6	16	-	108401	3'091.40
100	H4	1,7 - 1,95	SRM100	-	87,6	16	-	108040	2'577.90
100	H4	1,7 - 1,95	SRM100	DA	88,0	16	-	108104	2'873.60
100	H4	1,7 - 1,95	SRM100-1	DA	87,6	16	-	108268	3'091.40
100	H4	1,7 - 1,95	STM100	-	89,4	16	-	108048	2'577.90
100	H4	1,7 - 1,95	STM100	DA	89,8	16	-	108112	2'873.60
100	H4	1,7 - 1,95	STM100-1	DA	89,4	16	-	108397	3'091.40

Einlaufbogen 1 mit Hausanschluss.

HYDRANTEN UNTERTEILE

vonRoll VARIO 2.0 DN 100 PN 16

Wasser (Trinkwasser, Löschwasser)

Ausführung: Unterteil VARIO 2.0 | mit Flansch nach DIN EN 1092-2, PN 16 | Radial | EN 14384
 ANIWAH ist unser Patentierter Hauptventilsitz welcher Druckschläge bis 50% reduziert
 Prüfungen: DIN-DVGW, W 386 (P)/DIN EN 1074
 Werkstoff: Unterteil EN-JS1050 | Gummitteile EPDM, W 270
 Oberflächenschutz: innen und aussen EPOXY-Dickschicht (EWS)

Figur 9000 EPOXY



DN	Typ	Grabentiefe	mit Einlaufbogen	mit	kg	PN bar	NPK 412	Art-Nr.	CHF
110	H4	1,7 - 1,95	PE110	–	89,8	16	–	108371	2'728.40
125	H4	1,7 - 1,95	BLS125	DA	92,7	16	–	108442	2'873.60
125	H4	1,7 - 1,95	BLS125-1	DA	92,7	16	–	108454	3'091.40
125	H4	1,7 - 1,95	FL125	–	90,5	16	–	108253	2'577.90
125	H4	1,7 - 1,95	PE125	–	90,1	16	–	108207	2'728.40
125	H4	1,7 - 1,95	PE125	DA	90,0	16	–	108390	3'029.20
125	H4	1,7 - 1,95	PE125-1	DA	90,1	16	–	108403	3'247.00
125	H4	1,7 - 1,95	SRM125	–	89,6	16	–	108044	2'577.90
125	H4	1,7 - 1,95	SRM125	DA	90,0	16	–	108108	2'873.60
125	H4	1,7 - 1,95	SRM125-1	DA	89,6	16	–	108395	3'091.40
125	H4	1,7 - 1,95	STM125	–	90,6	16	–	108052	2'577.90
125	H4	1,7 - 1,95	STM125	DA	91,0	16	–	108116	2'873.60
125	H4	1,7 - 1,95	STM125-1	DA	90,6	16	–	108399	3'091.40
160	H4	1,7 - 1,95	PE160	DA	93,0	16	–	108392	3'070.70
160	H4	1,7 - 1,95	PE160	–	92,6	16	–	108467	2'775.00
160	H4	1,7 - 1,95	PE160-1	DA	92,6	16	–	108405	3'288.50
–	H4	1,7 - 1,95	–	–	67,7	16	852.122	108164	2'209.70
100	H5	2 - 2,25	FL100	–	105,9	16	–	108276	3'205.60
100	T1	0,4 - 0,45	STM100	–	50,7	16	–	108205	2'800.90
100	T1	0,4 - 0,45	FL100	–	49,9	16	–	108236	2'800.90
100	T1	0,4 - 0,45	STM100	DA	51,1	16	–	108477	3'096.60
100	T1	0,4 - 0,45	STM100	DA	58,3	16	–	108478	3'598.70
–	T1	0,4 - 0,45	–	–	29,0	16	852.121	108473	2'432.70
100	T2	0,5 - 0,65	FL100-1	–	55,1	16	–	108175	3'018.80
100	T2	0,5 - 0,65	FL100	DA	55,9	16	–	108387	2'552.00
100	T2	0,5 - 0,65	FL100	–	55,5	16	–	108417	2'251.10
110	T2	0,5 - 0,65	PE110	–	56,7	16	–	108474	2'956.50
125	T2	0,5 - 0,65	STM125	DA	57,9	16	–	108386	2'552.00
–	T2	0,5 - 0,65	–	–	34,6	16	852.121	108293	2'432.70
100	T3	0,6 - 0,85	FL125	–	63,5	16	–	108229	2'800.90
100	T3	0,6 - 0,85	FL100	–	61,6	16	–	108275	2'800.90
100	T3	0,6 - 0,85	FL100	DA	60,0	16	–	108388	2'552.00
100	T3	0,6 - 0,85	STM100	–	62,4	16	–	108476	2'800.90
125	T3	0,6 - 0,85	STM125	–	63,6	16	–	108269	2'800.90
100	T3	0,6 - 0,85	STM100	–	62,4	16	–	108476	2'800.90
125	T3	0,6 - 0,85	STM125	–	63,6	16	–	108269	2'800.90
–	T3	0,6 - 0,85	–	–	40,7	16	852.121	108359	2'432.70

Einlaufbogen 1 mit Hausanschluss.

UNTERFLURHYDRANTEN

VONROLL VARIO 2.0 DN 100 PN 16

Wasser (Trinkwasser, Löschwasser)

Ausführung: Unterteil VARIO 2.0 | mit Flansch nach DIN EN 1092-2, PN 16 | Radial | EN 14384 | ANIWAH ist unser Patentierter Hauptventilsitz welcher Druckschläge bis 50% reduziert
 Prüfungen: DIN-DVGW W 386 (P)/DIN EN 1074
 Werkstoff: Unterteil EN-JS1050 | Gummitteile EPDM, W 270
 Oberflächenschutz: innen und aussen EPOXY-Dickschicht (EWS)

Figur 9001 EPOXY



DN	Typ	Grabtiefe	mit Einlaufbogen	kg	PN bar	Art-Nr.	CHF
100	H1	0,80 - 1,05	FL100	72,8	16	108218	2'800.90
100	H1	0,80 - 1,05	SRM100	71,8	16	108222	2'800.90
125	H1	0,80 - 1,05	SRM125	73,8	16	108255	2'800.90
125	H1	0,80 - 1,05	BLS125	76,5	16	108472	2'800.90
160	H1	0,80 - 1,05	PE160	76,8	16	108455	2'998.10
-	H1	0,80 - 1,05	-	51,9	16	108369	2'432.70
125	H4	1,70 - 1,95	PE125	97,3	16	108260	3'278.20
100	T1	0,40 - 0,45	FL100	57,1	16	108219	2'800.90
100	T1	0,40 - 0,45	SRM100	56,1	16	108215	3'345.60
110	T1	0,40 - 0,45	PE110	58,3	16	108286	3'501.20
-	T1	0,40 - 0,45	-	36,2	16	108235	2'982.50
100	T2	0,50 - 0,65	FL100	62,7	16	108220	2'800.90
100	T2	0,50 - 0,65	SRM100	61,7	16	108216	2'800.90
110	T2	0,50 - 0,65	PE110	63,9	16	108261	2'956.50
-	T2	0,50 - 0,65	-	41,8	16	108251	2'432.70
100	T3	0,60 - 0,85	FL100	68,8	16	108221	2'800.90
100	T3	0,60 - 0,85	SRM100	67,8	16	108217	2'800.90
125	T3	0,60 - 0,85	SRM125	69,8	16	108372	2'800.90
110	RD1	0,8	PE110	66,2	16	108459	2'577.90
125	RD1	0,8	PE125	66,5	16	108460	2'577.90
-	RD1	0,8	-	44,1	16	108383	2'054.10

vonRoll Kappe Unterflurhydrant PN 16

Wasser (Trinkwasser, Löschwasser)

Ausführung: Die Kappe, in Kombination mit Unterteil VARIO 2.0 (Figur 9000 oder 9003) bildet einen Unterflurhydrant Figur 9001 | Die Kappe kann mit schweizerischen, Marktüblichen Unterteilen kombiniert werden | EN 14384
 Prüfungen: DIN-DVGW W 386 (P)/DIN EN 1074
 Werkstoff: Gehäuse EN-JS1050 | Schlauchanschluss Messing (CW617N) Gummitteile EPDM, W 270
 Oberflächenschutz: innen und aussen EPOXY-Dickschicht (EWS)

Kappe Unterflurhydrant EPOXY



Ausführung	kg	PN bar	NPK 412	Art-Nr.	CHF
SNV Nr.2	6.3	16	851.311	33479	537.50

Andere Schlauchanschlüsse auf Anfrage.

HYDRANTEN UNTERTEILE

vonRoll VARIO 2.0 DN 100 PN 16

Wasser (Trinkwasser, Löschwasser)

Ausführung: Unterteil VARIO 2.0 | mit Flansch nach DIN EN 1092-2, PN 16 | Radial | EN 14384
 ANIWAH ist unser Patentierter Hauptventilsitz welcher Druckschläge bis 50% reduziert
 Prüfungen: DIN-DVGW, W 386 (P)/DIN EN 1074
 Werkstoff: Unterteil EN-JS1050 | Gummitteile EPDM, W 270
 Oberflächenschutz: innen und aussen EPOXY-Dickschicht (EWS)

Figur 9003 EPOXY



DN	Typ	Grabentiefe	mit Einlaufbogen	mit	kg	PN bar	NPK 412	Art-Nr.	CHF
–	RD1	0,8	–	–	36,9	16	852.111	108379	1'509.50
–	RD1	0,8	–	DA	37,3	16	852.211	108412	2'083.70
100	RD2	1,05	FL100	–	63,0	16	–	108202	1'877.70
100	RD2	1,05	SRM100	–	62,0	16	–	108385	1'877.70
–	RD2	1,05	–	–	42,1	16	852.112	108480	1'509.50
100	RD3	1,3	FL100	–	68,0	16	–	108373	1'934.80
100	RD3	1,3	STM100	–	68,8	16	–	108264	1'934.80
100	RD3	1,3	STM100-1	–	68,4	16	–	108292	2'152.60
125	RD3	1,3	SRM125	–	69,0	16	–	108252	1'934.80
160	RD3	1,3	PE160	–	72,0	16	–	108466	2'131.90
160	RD3	1,3	PE160-1	–	71,6	16	–	108288	2'349.80
160	RD3	1,3	PE160-1	DA	77,0	16	–	108471	2'650.60
–	RD3	1,3	–	DA	47,5	16	852.212	108258	1'867.30
–	RD3	1,3	–	–	47,1	16	852.112	108363	1'566.50
100	RD4	1,55	SRM100	–	71,3	16	–	108265	1'934.80
100	RD4	1,55	STM100	–	73,1	16	–	108289	1'934.80
125	RD4	1,55	PE125	DA	73,1	16	–	108490	2'385.90
–	RD5	1,8	SRM100	–	76,4	16	–	108241	1'934.80

Einlaufbogen 1 mit Hausanschluss.

HYDRANTEN UNTERTEILE

vonRoll Einlaufbogen DN 100/125 PN 16

Wasser (Trinkwasser, Löschwasser)

Ausführung: zu Hydranten Unterteil VARIO 2.0 (Figur 9000 und 9003) und Unterflurhydrant VARIO 2.0 (Figur 9001) | Doppelabsperrung (DA) in Einlaufbogen einsetzbar | Hausanschluss nach Kundenwunsch möglich | EN 14384
 Prüfungen: DIN-DVGW, W 386 (P)/DIN EN 1074
 Werkstoff: Gehäuse EN-JS1050 | Gummiteile EPDM, W 270
 Oberflächenschutz: innen und aussen EPOXY-Dickschicht (EWS)

Flansch EPOXY (mit Flansch nach DIN EN 1092-2) EPOXY



DN	Höhe mm	kg	PN bar	NPK 412	Art-Nr.	CHF
100	170	20.5	16	853.131	33452	367.40
125	170	22.5	16	853.132	33453	367.40

Schraubmuffe EPOXY (mit Schraubgarnitur und Dichtung)



DN	Höhe mm	kg	PN bar	NPK 412	Art-Nr.	CHF
100	170	19.5	16	853.111	33450	367.40
125	170	21.5	16	853.112	33451	367.40

Steckmuffen EPOXY (mit Dichtung und Schubsicherung) & BLS EPOXY (mit Dichtung | ohne Riegel, Klemmring)



DN	Höhe mm	kg	PN bar	NPK 412	Art-Nr.	CHF
100	170	21.5	16	853.121	33444	367.40
125	170	22.5	16	853.122	33445	367.40
100 BLS	170	19.5	16	853.121	33772	367.40
125 BLS	170	21.5	16	853.122	33773	367.40

Spitzenden PE EPOXY



DN	Höhe mm	kg	PN bar	NPK 412	Art-Nr.	CHF
110	170	22.5	16	853.141	33446	520.80
125	170	23.0	16	853.142	33447	520.80
140	170	25.0	16	853.143	33448	565.50
160	170	25.5	16	853.144	33449	565.50

Einlauf Senkrecht EPOXY (mit Dichtung)



DN	Höhe mm	kg	PN bar	Art-Nr.	CHF
100	170	16.0	16	33935	367.40
125	170	21.5	16	33773	367.40

INDUSTRIEHYDRANTEN

vonRoll Industriehydrant DN 150 PN 16

Wasser (Trinkwasser, Löschwasser)

Ausführung: Überflurhydrant Form AU | einfach absperrend | mit Flansch nach DIN EN 1092-2 PN 16 |
Umfahrausführung mit Sollbruchstelle | Mindestvolumenstrom: DN 150 = 400 m³/h | EN 14384

Prüfungen: DIN-DVGW W 386 (P)/DIN EN 12266

Werkstoff: Oberteil EN-JS1030 | Unterteil EN-JS1050 | Spindel X20Cr13 (1.4021) |
Spindelmutter Messing (CW617N) | Gummitteile EPDM, W 270

Oberflächenschutz: innen und aussen EPOXY-Dickschicht (EWS) RAL 7031 | Oberteil aussen zusätzlich Polyesterbeschichtung

Figur 5530 EPOXY



DN	Rohrdeckung m	Ausführung	Farbe	kg	PN bar	Art-Nr.	CHF
150	1,25	Form AU	–	187,0	16	176200	12'870.20
150	–	2 × 110/1 × 75	Rot	72,0	16	31332	4'212.80
150	–	2 × 110/1 × 75 inkl. Unterteil	Rot	187,0	16	31333	7'191.80
150	–	D A/A und B	Rot	72,0	16	31399	4'423.10

INDUSTRIEHYDRANTEN

vonRoll Industriehydranten DN 50 PN 16

Wasser (Trinkwasser, Löschwasser)

Ausführung: Figur 5515/Figur 5535 mit Flansch nach DIN EN 1092-2, PN 16 | Figur 5516 mit Gewindeabgang

Werkstoff: Gehäuse Sphäroguss | Steigrohr Stahl verzinkt | Spindel, Verbindungsmaterial rostfreier Stahl | Kegel, Dichtbüchse Messing | Gummitteile EPDM, W 270

Oberflächenschutz: Gehäuse innen und aussen EPOXY-Dickschicht (EWS)

Figur 5515 EPOXY



DN	Grabentiefe m	Ausführung	kg	PN bar	NPK 412	Art-Nr.	CHF
50	1,2	G1"	29,5	16	854.111	133000	1'551.00
50	1,2	G1 ¼"	29,5	16	854.111	133001	1'551.00
50	1,2	G1 ½"	29,5	16	854.111	133002	1'551.00
50	1,2	Storz 55 Bajonett	29,5	16	854.111	133003	1'716.90
50	1,2	Storz 55 Gewinde	29,5	16	854.111	133004	1'857.00

Auf Anfrage Steigrohr in Chromstahl.

Figur 5516 EPOXY



DN/R	Grabentiefe m	Ausführung	kg	PN bar	Art-Nr.	CHF
50/R2	1,2	G1"	29,5	16	133005	1'592.40
50/R2	1,2	G1 ¼"	29,5	16	133006	1'592.40
50/R2	1,2	G1 ½"	29,5	16	133007	1'592.40
50R2	1,2	Storz 55 Bajonett	29,5	16	133008	1'763.60
50/R2	1,2	Storz 55 Gewinde	29,5	16	133009	1'903.70

Auf Anfrage Steigrohr in Chromstahl.

Figur 5535 EPOXY



DN	Grabentiefe m	Ausführung	Sp □	kg	PN bar	NPK 412	Art-Nr.	CHF
50	1,2	SNV Nr.0	20	29,5	16	854.211	133010	1'494.00
50	1,2	SNV Nr.1	20	29,5	16	854.211	133011	1'494.00
50	1,2	SNV Nr.2	20	29,5	16	854.211	133012	1'494.00
50	1,2	G ¾"	20	29,5	16	854.211	133013	1'494.00
50	1,2	G 1"	20	29,5	16	854.211	133014	1'494.00
50	1,2	G 1 ½"	20	29,5	16	854.211	133015	1'494.00

ZUBEHÖR HYDRANTEN

Verlängerungsset zu Hydranten-Unterteil

Ausführung: für VARIO 2.0 Figur 9000, 9001, 9003 Radial | mittels der Verlängerung kann jeweils eine Grösse ergänzt werden



Typ	H mm	von Typ	zu Typ	kg	PN bar	NPK 412	Art-Nr.	CHF
VH2	300	H1 →	H2	14.0	16	857.333	33505	521.80
VH2L RAD	300	H2L →	–	17.0	16	857.333	33923	551.00
VH2L KON	300	H2L →	–	17.0	16	857.333	33924	551.00
VH5	300	H4 →	H5	17.0	16	857.333	33508	630.90

Sockel zu Hydranten-Unterteil

Ausführung: Der Sockel erlaubt eine optimale Standfestigkeit und Positionierung im Graben. Er bildet damit die Basis für eine exakte senkrechte Ausrichtung des Hydranten. Der Polymerbeton ist sehr stabil und hat ein geringes Gewicht, was die Installation sehr erleichtert.

Werkstoffe: Polymerbeton



Typ	kg	NPK 412	Art-Nr.	CHF
Sockel	22.0	857.221	33469	167.10

ZUBEHÖR HYDRANTEN

Wappen

Ausführung: Wappen auf Überflurhydranten | Vorlage durch Kunde geliefert | mehrfarbiger Druck möglich
 Werkstoffe: Wetterbeständige Kunststoffolie

Figur 6950

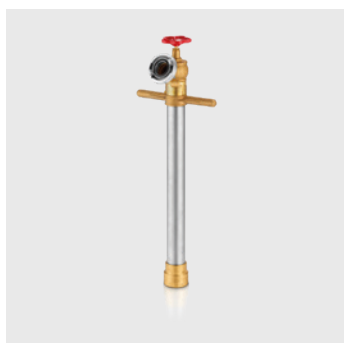


		CHF
Wappen auf Hydranten-Oberteil	–	auf Anfrage

Standrohr zu Unterflurhydranten

Ausführung: zu Unterflurhydrant VARIO 2.0

Figur 8787



Bezeichnung	Auslauf	Art-Nr.	CHF
Standrohr	SNV Nr.2	133100	1'058.20
Standrohr	SNV Nr.3	133101	1'058.20
Standrohr	Genferspitzgewind	133102	1'058.20
Standrohr	Bajonettverriegelung	133103	1'058.20

ZUBEHÖR HYDRANTEN

Be- und Entlüftungsventil im Hydranten (HBE)

Ausführung: Schweiz | für Radiale Hauptventile | kann nicht mit einer DA (Doppelabspernung) kombiniert werden
 Werkstoffe: TPU | X5CrNi18-9

Figur 9009



Anwendung	NPK 412	Art-Nr.	CHF
Einsatz im: VARIO 2.0 (Figur 9000) VARIAL	857.411	34304	983.00
Einsatz im: VARIO 1	857.411	34308	983.00

Hydrantenschlüssel mit und ohne Reduktion

Ausführung: Zum Bedienen der Ventile und Verschlusskappen von Überflurhydranten;
 Reduktion zum lösen der Schlauchanschlüsse Storz 75 oder 55
 Werkstoffe: Aluminium

Figur 7598/7599



DN	mm	Form	Verwendung	kg	Art-Nr.	CHF
80/100	420 × 425	Hydrantenschlüssel	Überflurhydranten	1,00	192090	100.00
80/100	420 × 425	Hydrantenschlüssel mit Reduktion	Überflurhydranten	1,65	192091	138.00

Auf Anfrage mit Gravur.

ZUBEHÖR HYDRANTEN

Strassenkappe für Unterflurhydranten

Ausführung: für einarmige Unterflurhydranten
 Werkstoffe: Rahmen und Deckel (EN-GJL), Deckelstift Stahl
 Oberflächenschutz: Zinkstaubgrundiert

Figur 7550

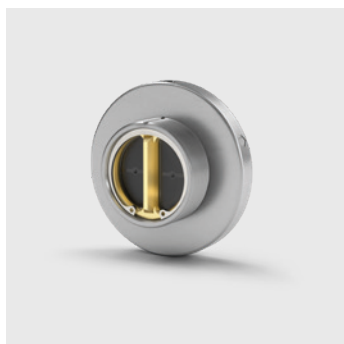


DN	Form	Verwendung	kg	Art-Nr.	CHF
80/100	Deckel und Rahmen mit gleitsicherem Profil	Unterflurhydrant	66,0	190629	634.00

ZUBEHÖR HYDRANTEN

STOPR STORZ

Ausführung: Rückflussverhinderer (mit Belüftungsventil)
Werkstoffe: Aluminium



Typ	H mm	Ø	kg	Art-Nr.	CHF
STORZ 55 2.5 Zoll	53.5	106	0.325	34934	199.00
STORZ 55 3 Zoll	53.5	106	0.325	34936	199.00
STORZ 75 2.5 Zoll	54.5	126	0.529	34933	199.00
STORZ 75 3 Zoll	54.5	126	0.577	34935	199.00

TELL STORZ

Ausführung: Outdoor-Sensor
Werkstoffe: OPX-Kunststoff, Aluminium



Typ	H mm	Ø	kg	Art-Nr.	CHF
STORZ 55	60.0	142	0.596	34998	199.00
STORZ 75	60.0	142	0.596	34440	199.00



ZEROWATERLOSS
vonroll-hydro.world