



HYDRO
ZEROWATERLOSS

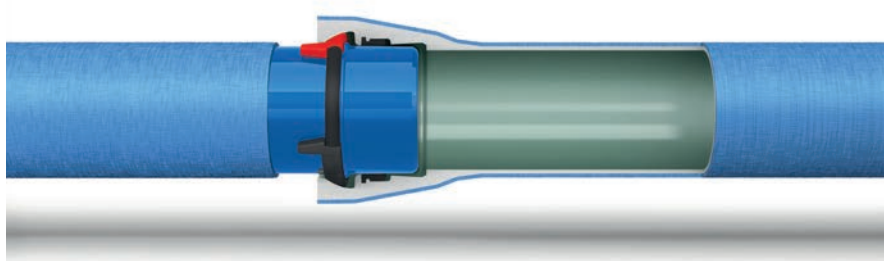
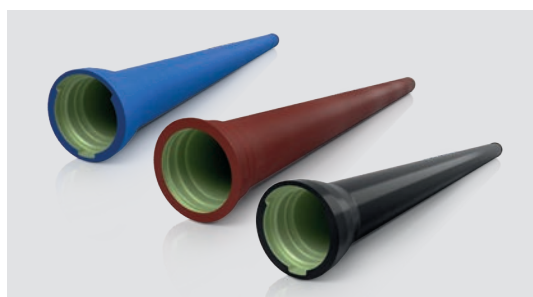
TUYAUX & RACCORDS

Catalogue complet avec les prix TTC 2022 (hors TVA)

Assistance technique et conceptions spéciales sur demande – www.vonroll-hydro.world/support

+22 %
MEATZ

ab / dès / dal
1 / 4 / 2022



ZEROWATERLOSS
vonroll-hydro.world



HYDRO

ZEROWATERLOSS

TABLE DES MATIÈRES

2	Editorial ZEROWATERLOSS	12	Tuyaux assainissement HYDROTIGHT	60	Raccords Brides
4	Tuyaux adduction eau potable HYDROTIGHT	13	Tuyaux assainissement BLS	84	Raccords Assainissement
7	Tuyaux adduction eau potable BLS	15	Raccords à emboîtures automatiques HYDROTIGHT	88	Accessoires
11	Tuyaux adduction eau potable Emboîtures à vis	39	Raccords à emboîtures automatiques Emboîtures à vis		

ZEROWATERLOSS

UNE VISION SE RÉALISE

Chers clients et partenaires,

L'eau est le fondement de la vie – c'est une évidence. Néanmoins (ou peut-être en raison de cela), nous sommes pas prêts à payer un prix correct pour une bonne eau limpide et sûre, à investir de sorte que l'eau soit transportée de manière fiable dans des infrastructures durables, que sa qualité soit conservée ou que le vol et le gaspillage soient empêchés.

Après des dizaines d'années consacrées aux questions relatives à l'eau, la société VONROLL HYDRO a développé ZEROWATERLOSS pour répondre à la gestion de l'eau. Nous avons pu constater que ZEROWATERLOSS est devenu un défi global. L'été 2003 a été le premier à nous montrer à quel point le fondement de notre vie et de notre qualité de vie est fragile, même dans les pays européens bien arrosés. L'année 2018 a rafraîchi nos mémoires au sujet de cette question Volontairement refoulée. De nombreuses régions enregistrent une baisse de la nappe phréatique et une grande partie des migrations mondiales sont certainement liées au manque d'eau croissant et/ou aux conflits liés au contrôle des réserves d'eau. Outre les changements climatiques, la croissance démographique, les exigences de train de vie, l'exploitation irresponsable et l'ignorance sont les causes principales de la pénurie d'eau. Ce qui fut il y a peu encore la mer d'Aral est aujourd'hui un désert jonché d'épaves de bateaux. Dans de nombreux pays, plus de 50 % de l'eau potable produite par des systèmes de dessalage énergivores disparaissent entre les sites de production et les consommateurs.

La déclaration de mission ZEROWATERLOSS (www.zerowaterloss.world) définit l'antithèse : l'eau est un élément essentiel du pacte intergénérationnel. Aujourd'hui, nous devons construire des infrastructures avec des éléments haut de gamme durables. La qualité d'eau et l'utilisation de l'eau doivent être surveillées et assurées par des produits et services innovants (HYDROPORT et

INFRAPORT comme base de Smart City et Smart Village). En outre, les éléments nécessaires à nos infrastructures sont à produire autant que possible sur un plan régional. Ainsi, nos valeurs, qui reflètent notamment nos lois relatives au travail et à la protection de l'environnement, bénéficient à nos infrastructures. De plus, les transports courts permettent de minimiser aussi les émissions de CO₂ et de gaz d'échappement.

Avec vous, nos clients et partenaires commerciaux, nous souhaitons implémenter ZEROWATERLOSS dans le monde entier grâce à des produits et services intégrés et compatibles. Le nouveau catalogue complet VONROLL HYDRO 2022 constitue la base solide d'un engagement commun. Nos équipes de bureaux d'études se feront un plaisir de vous assister pour la planification et l'implémentation de vos projets d'infrastructure de petite et grande envergure.

ZEROWATERLOSS – afin que l'eau reste le fondement sûr de la vie des générations à venir.

Pour les entreprises du groupe VONROLL HYDRO



Jürg Brand
Président du Conseil
d'administration



Marta Lozano
Directrice
ZEROWATERLOSS

1

Nous reconnaissons

l'accès sans discrimination à de l'eau propre comme un droit de l'homme fondamental.

2

Nous nous engageons

à ne pas consommer plus d'eau que les quantités renouvelées de manière naturelle et durable – à alimenter nos clients avec une eau de bonne qualité – à réintroduire l'eau usée dans les circuits après l'avoir purifiée.

3

Nous préférons

les matières recyclées et recyclables (si possible sans dégradation) produites et transportées en minimisant les émissions de CO₂ et de gaz d'échappement.

4

Nous respectons

le pacte générationnel en utilisant des produits et services haut de gamme et durables pour lesquels nous payons un prix équitable.

TUYAUX

VONROLL ECOPUR HYDROTIGHT – Adduction eau potable

Modèle : Emboîture automatique HYDROTIGHT | Joint d'étanchéité TYTON | Longueur 6 m
 Normes : EN 545 | EN 15 655 | EN 15 189 | Norme d'usine
 Matériau : Fonte ductile | Revêtement intérieur et extérieur polyuréthane (PUR) |
 Joint d'étanchéité EPDM

Figure 2817



DN	Classe de pression □ PFA bar	Poids / m kg	N° d'art.	CAN 412	Prix / m CHF
80	C100	14,3	280024	213.111	80,50
100	C100	17,3	280025	213.112	80,50
125	C64	21,9	280026	213.113	101,50
150	C64	27,1	280027	213.114	123,00
200	C64	35,3	280028	213.115	171,50
250	C50	46,8	280029	213.116	242,00
300	C50	60,1	280030	213.117	303,50
350	C40	72,9	280031		sur demande
400	C40	90,9	280023	213.118	sur demande

Pressions supérieures sur demande.

TUYAUX

VONROLL DUCPUR HYDROTIGHT – Adduction eau potable

Modèle : Emboîture automatique HYDROTIGHT | Joint d'étanchéité TYTON | Longueur 6 m
 Normes : EN 545 | EN 15 655 | Norme d'usine
 Matériau : Fonte ductile | Revêtement extérieur – zinc-alu (400 g / m²) et couche de finition à base bitume | Revêtement intérieur – polyuréthane PUR | Joint d'étanchéité EPDM

Figure 2817



DN	Classe de pression □ PFA bar	Poids / m kg	N° d'art.	CAN 412	Prix / m CHF
80	C100	13,7	280424	213.311	74,00
100	C100	16,6	280425	213.312	74,00
125	C64	21,1	280426	213.313	85,50
150	C64	26,2	280427	213.314	98,50
200	C64	34,1	280428	213.315	138,00
250	C50	45,3	280429	213.316	196,50
300	C50	58,4	280430	213.317	244,00
350	C40	71,0	280431		sur demande
400	C40	88,7	280423	213.318	sur demande

Pressions supérieures sur demande.

TUYAUX

VONROLL ECOCEM HYDROTIGHT – Adduction eau potable

Modèle : Emboîture automatique HYDROTIGHT | Joint d'étanchéité TYTON | Longueur 6 m
 Normes : EN 545 | Norme d'usine | EN 15 189
 Matériau : Fonte ductile | Revêtement extérieur polyuréthane (PUR) | Revêtement intérieur ciment de haut fourneau | Joint d'étanchéité EPDM

Figure 2817



DN	Classe de pression □ PFA bar	Poids / m kg	N° d'art.	CAN 412	Prix / m CHF
80	C100	16,1	280924	213.121	78,50
100	C100	20,0	280925	213.122	78,50
125	C64	26,0	280926	213.123	99,50
150	C64	32,0	280927	213.124	121,00
200	C64	41,3	280928	213.125	169,50
250	C50	54,6	280929	213.126	240,00
300	C50	70,7	280930	213.127	301,50
350	C40	85,5	280931		sur demande
400	C40	107,0	280923	213.128	sur demande

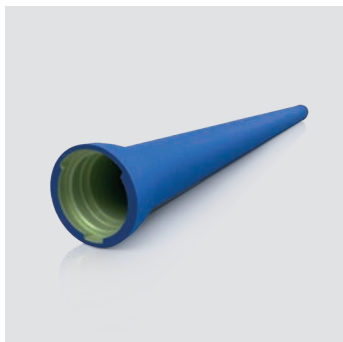
Pressions supérieures sur demande.

TUYAUX

VONROLL CEMPUR BLS – Adduction eau potable

Modèle : Emboîture automatique BLS | Joint d'étanchéité TYTON | Longueur 6 m
 Normes : EN 545 | EN 15 542 | EN 15 655 | Norme d'usine
 Matériau : Fonte ductile | Revêtement extérieur – zinc 200 g/m² et ciment extérieur |
 Revêtement intérieur – polyuréthane PUR | Joint d'étanchéité EPDM

Figure 2818



DN	Pression PFA bar	Classe d'épaisseur	Poids /m kg	N° d'art.	CAN 412	Prix /m CHF
80	100	K10	17,5	280972	214.321	96,00
100	75	K10	21,3	280973	214.322	96,00
125	63	K10	26,7	280974	214.323	116,50
150	63	K10	32,6	280975	214.324	136,00
200	42	K9	42,5	280976	214.325	183,50
250	40	K9	55,9	280977	214.326	273,00
300	40	K9	70,7	280978	214.327	336,00
400	30	K9	101,9	280988	214.328	sur demande
500	30	K9	136,9	280989		sur demande
600	32	K9	178,0	280990		sur demande
700	25	K9	225,1	280991		sur demande

Pressions supérieures sur demande.

	N° d'art.	Prix / Pièce CHF
Disque de coupe pour ZMU, profondeur de coupe env. 3,5 mm	0700903472	289,50

TUYAUX

VONROLL ECOPUR BLS – Adduction eau potable

Modèle : Emboîture automatique BLS | Joint d'étanchéité TYTON | Longueur 6 m
 Normes : EN 545 | EN 15 655 | EN 15 189 | Norme d'usine
 Matériau : Fonte ductile | Revêtement intérieur et extérieur polyuréthane (PUR) |
 Joint d'étanchéité EPDM

Figure 2818



DN	Pression PFA bar	Classe d'épaisseur	Poids /m kg	N° d'art.	CAN 412	Prix /m CHF
80	100	K10	14,9	280016	214.511	88,50
100	75	K10	18,0	280017	214.512	88,50
125	63	K10	23,0	280018	214.513	110,00
150	63	K10	28,2	280019	214.514	135,00
200	42	K9	36,7	280020	214.515	188,00
250	40	K9	48,9	280021	214.516	264,00
300	40	K9	62,2	280022	214.517	331,50
400	30	K9	90,9	280032	214.518	sur demande
500	30	K9	123,4	280033		sur demande
600	32	K9	161,7	280034		sur demande
700	25	K9	206,2	280035		sur demande

Pressions supérieures sur demande.

TUYAUX

VONROLL DUCPUR BLS – Adduction eau potable

Modèle : Emboîture automatique BLS | Joint d'étanchéité TYTON | Longueur 6 m
 Normes : EN 545 | Norme d'usine | EN 15 655
 Matériau : Fonte ductile | Revêtement extérieur – zinc-alu 400 g/m² et couche de finition à base bitume |
 Revêtement intérieur – polyuréthane PUR | Joint d'étanchéité EPDM

Figure 2818



DN	Pression PFA bar	Classe d'épaisseur	Poids /m kg	N° d'art.	CAN 412	Prix /m CHF
80	100	K10	14,4	280416	214.221	76,50
100	75	K10	17,4	280417	214.222	76,50
125	63	K10	22,2	280418	214.223	95,00
150	63	K10	27,3	280419	214.224	116,50
200	42	K9	35,5	280420	214.225	160,00
250	40	K9	47,5	280421	214.226	223,50
300	40	K9	60,5	280422	214.227	283,00
400	30	K9	88,7	280432	214.228	sur demande
500	30	K9	120,7	280433		sur demande
600	32	K9	158,6	280434		sur demande
700	25	K9	202,8	280435		sur demande

Pressions supérieures sur demande.

TUYAUX

VONROLL ECOCEM BLS – Adduction eau potable

Modèle : Emboîture automatique BLS | Joint d'étanchéité TYTON | Longueur 6 m
 Normes : EN 545 | Norme d'usine | EN 15 189
 Matériau : Fonte ductile | Revêtement extérieur polyuréthane (PUR) | Revêtement intérieur ciment de haut fourneau | Joint d'étanchéité EPDM

Figure 2818



DN	Pression PFA bar	Classe d'épaisseur	Poids /m kg	N° d'art.	CAN 412	Prix /m CHF
80	100	K10	16,8	280916	214.521	86,50
100	75	K10	20,8	280917	214.522	86,50
125	63	K10	27,0	280918	214.523	108,00
150	63	K10	33,1	280919	214.524	133,00
200	42	K9	42,8	280920	214.525	186,00
250	40	K9	56,8	280921	214.526	261,50
300	40	K9	72,9	280922	214.527	261,50
400	30	K9	107,0	280932	214.528	sur demande
500	30	K9	143,3	280933		sur demande
600	32	K9	190,4	280934		sur demande
700	25	K9	239,7	280935		sur demande

Pressions supérieures sur demande.

TUYAUX

VONROLL DUCPUR EMBOÎTEMENT A VIS – Adduction eau potable

Modèle : Emboîture à vis | Longueur 6 m | Standard avec pontage électrique
 Normes : EN 545 | Norme d'usine | EN 15 655
 Matériau : Fonte ductile | Revêtement extérieur – zinc 200 g/m² et couche de finition à base bitume |
 Revêtement intérieur – polyuréthane PUR | Joint d'étanchéité EPDM

Figure 2317



DN	Pression PFA bar	Classe d'épaisseur	Poids / m kg	N° d'art.	CAN 412	Prix / m CHF
80	40	K10	12,9	201493	211.111	90,00
100	40	K10	16,2	201497	211.112	101,50
125	40	K10	20,3	201501	211.113	125,50
150	40	K10	25,5	201504	211.114	151,00
200	40	K10	36,3	201507	211.115	206,50
250	25	K10	48,5	201510	211.116	263,50
300	25	K10	61,5	201513	211.117	337,00

Prix y compris garniture à vis et joint. Sans pontage électrique sur demande.
Modèle de fin de série, jusqu'à épuisement des stocks.

VONROLL DUCPUR EMBOÎTEMENT A VIS – Adduction eau potable

Modèle : Emboîture à vis | Kurzrohr | Standard avec pontage électrique
 Normes : EN 545 | Norme d'usine | EN 15 655
 Matériau : Fonte ductile | Revêtement extérieur – zinc 200 g/m² et couche de finition à base bitume |
 Revêtement intérieur – polyuréthane PUR | DN 40 à DN 65 intérieur et extérieur en bitume |
 Joint d'étanchéité EPDM

Figure 2318



DN	L mm	PFA bar	Poids / m kg	N° d'art.	CAN 412	Prix / m CHF
40	525	40	6,8	202391		176,00
50	520	40	8,1	202392		184,50
65	515	40	11,0	202393		216,00
80	1000	40	21,2	205353		310,00
100	1000	40	25,0	205354	227.112	313,00
125	1000	40	31,9	205355	227.113	363,00
150	1000	40	40,4	205356	227.114	408,00
200	1000	40	52,0	205357	227.115	636,00
250	1000	25	78,5	205358	227.116	831,50
300	1000	25	88,0	205359	227.117	1.366,00

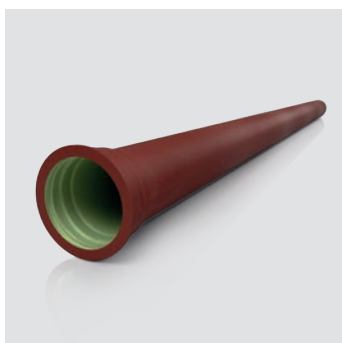
Prix y compris garniture à vis et joint. Sans pontage électrique sur demande.

TUYAUX

VONROLL DUCPUR HYDROTIGHT – Assainissement

Modèle : Emboîture automatique HYDROTIGHT | Joint d'étanchéité TYTON | Longueur 6 m
 Normes : EN 598 | Norme d'usine | EN 15 655
 Matériau : Fonte ductile | Revêtement extérieur – zinc-alu 400 g/m² et couche de finition à base bitume |
 Revêtement intérieur – polyuréthane PUR | Joint d'étanchéité NBR

Figure 1817



DN	Classe de pression □ PFA bar	Poids / m kg	N° d'art.	Prix / m CHF
100	100	16,6	280800	87,50
125	64	21,1	280801	106,00
150	64	26,2	280802	118,00
200	64	34,1	280803	139,50
250	50	45,3	280804	172,00
300	50	58,4	280805	230,00
350	40	71,0	280806	sur demande
400	40	88,7	280807	sur demande

Pressions supérieures sur demande.

TUYAUX

VONROLL DUCPUR BLS – Assainissement

Modèle : Emboîture automatique BLS | Joint d'étanchéité TYTON | Longueur 6 m
 Normes : EN 598 | Norme d'usine | EN 15 655
 Matériau : Fonte ductile | Revêtement extérieur – zinc-alu 400 g/m² et couche de finition à base bitume | Revêtement intérieur – polyuréthane PUR | Joint d'étanchéité NBR

Figure 1818



DN	Pression PFA bar	Classe d'épaisseur	Poids / m kg	N° d'art.	Prix / m CHF
500	30	K9	120,7	280808	sur demande
600	32	K9	158,6	280809	sur demande
700	25	K9	202,8	280810	sur demande

Pressions supérieures sur demande.

RACCORDS

RACCORD VONROLL MMK ECOFIT HYDROTIGHT

Coude à 2 emboîtures

Modèle : Emboîture automatique HYDROTIGHT | Coude 5° et 11¼°

Normes : EN 545 | Norme d'usine | EN 14 901 | GSK

Matériau : Fonte ductile | Revêtement époxy

Figure 2826a



DN	Angle [°]	Poids / Pièce kg	N° d'art.	CAN 412	Prix / Pièce CHF
100	5	7,8	325139	231.432	157,50
125	5	10,6	325140	231.433	217,00
150	5	13,4	325141	231.434	265,50
200	5	24,9	325142	231.435	359,50
250	5	34,2	325143	231.436	728,00
300	5	43,0	325144	231.437	904,00
400	5	70,0	325224	231.438	sur demande

Attention, tous les prix s'entendent avec bagues d'étanchéité TYTON, sans verrouillage !

Figure 2825a



DN	Angle [°]	Poids / Pièce kg	N° d'art.	CAN 412	Prix / Pièce CHF
80	11	6,5	325114	231.411	132,00
100	11	7,8	325115	231.412	132,00
125	11	10,6	325116	231.413	190,00
150	11	13,4	325117	231.414	197,50
200	11	24,9	325118	231.415	300,00
250	11	34,2	325119	231.416	470,00
300	11	43,0	325120	231.417	592,00
350	11	44,9	325125		sur demande
400	11	72,0	325121	231.418	sur demande
500	11	96,0	325122		sur demande
600	11	134,0	325123		sur demande
700	11	200,0	325124		sur demande

Attention, tous les prix s'entendent avec bagues d'étanchéité TYTON, sans verrouillage !

RACCORDS

RACCORD VONROLL MMK ECOFIT HYDROTIGHT

Coude à 2 emboîtures

Modèle : Emboîture automatique HYDROTIGHT | Coude 22½° et 30°

Normes : EN 545 | Norme d'usine | EN 14 901 | GSK

Matériau : Fonte ductile | Revêtement époxy

Figure 2824a



DN	Angle [°]	Poids / Pièce kg	N° d'art.	CAN 412	Prix / Pièce CHF
80	22	6,7	325088	231.371	132,00
100	22	8,1	325089	231.372	135,00
125	22	11,2	325090	231.373	192,00
150	22	14,2	325091	231.374	214,00
200	22	21,0	325092	231.375	310,00
250	22	30,7	325093	231.376	525,00
300	22	40,4	325094	231.377	648,00
350	22	50,7	325099		sur demande
400	22	78,0	325095	231.378	sur demande
500	22	111,0	325096		sur demande
600	22	157,0	325097		sur demande
700	22	232,0	325098		sur demande

Attention, tous les prix s'entendent avec bagues d'étanchéité TYTON, sans verrouillage !

Figure 2823a



DN	Angle [°]	Poids / Pièce kg	N° d'art.	CAN 412	Prix / Pièce CHF
80	30	6,8	325062	231.351	128,50
100	30	8,3	325063	231.352	136,00
125	30	11,6	325064	231.353	196,50
150	30	14,8	325065	231.354	217,00
200	30	22,0	325066	231.355	328,50
250	30	32,0	325067	231.356	517,50
300	30	43,2	325068	231.357	664,00
350	30	54,5	325073		sur demande
400	30	98,0	325069	231.358	sur demande
500	30	125,0	325070		sur demande
600	30	182,0	325071		sur demande
700	30	254,0	325072		sur demande

Attention, tous les prix s'entendent avec bagues d'étanchéité TYTON, sans verrouillage !

RACCORDS

RACCORD VONROLL MMK ECOFIT HYDROTIGHT

Coude à 2 emboîtures

Modèle : Emboîture automatique HYDROTIGHT | Coude 45°
 Normes : EN 545 | Norme d'usine | EN 14 901 | GSK
 Matériau : Fonte ductile | Revêtement époxy

Figure 2822a



DN	Angle [°]	Poids / Pièce kg	N° d'art.	CAN 412	Prix / Pièce CHF
80	45	7,1	325036	231.331	139,50
100	45	8,8	325037	231.332	138,00
125	45	12,3	325038	231.333	203,00
150	45	15,9	325039	231.334	217,00
200	45	24,6	325040	231.335	328,50
250	45	35,7	325041	231.336	500,00
300	45	48,7	325042	231.337	684,50
350	45	64,9	325047		sur demande
400	45	105,0	325043	231.338	sur demande
500	45	139,0	325044		sur demande
600	45	202,0	325045		sur demande
700	45	296,0	325046		sur demande

Attention, tous les prix s'entendent avec bagues d'étanchéité TYTON, sans verrouillage !

RACCORD VONROLL MMQ ECOFIT HYDROTIGHT

Coude à 2 emboîtures

Modèle : Emboîture automatique HYDROTIGHT | Coude 90°
 Normes : EN 545 | Norme d'usine | EN 14 901 | GSK
 Matériau : Fonte ductile | Revêtement époxy

Figure 2820a



DN	Poids / Pièce kg	N° d'art.	CAN 412	Prix / Pièce CHF
80	8,0	325011	231.311	155,50
100	10,2	325012	231.312	160,00
125	14,5	325013	231.313	233,50
150	19,1	325014	231.314	268,00
200	30,5	325015	231.315	439,50
250	45,7	325016	231.316	764,50
300	63,7	325017	231.317	1.016,50
350	140,0	325022		sur demande
400	128,0	325018	231.318	sur demande
500	230,0	325019		sur demande
600	330,0	325020		sur demande
700	486,2	325021		sur demande

Attention, tous les prix s'entendent avec bagues d'étanchéité TYTON, sans verrouillage !

RACCORDS

RACCORD VONROLL MK ECOFIT HYDROTIGHT

Coude à 1 emboîture

Modèle : Emboîture automatique HYDROTIGHT | Coude 11¼° et 22½°

Normes : EN 545 | Norme d'usine | EN 14 901 | GSK

Matériau : Fonte ductile | Revêtement époxy

Figure 2825



DN	Angle [°]	Poids / Pièce kg	N° d'art.	CAN 412	Prix / Pièce CHF
80	11	7,1	325103	231.211	121,00
100	11	8,8	325104	231.212	138,00
125	11	12,1	325105	231.213	180,50
150	11	15,7	325106	231.214	224,50
200	11	24,0	325107	231.215	352,00
250	11	36,2	325801	231.216	666,50
300	11	47,9	325807	231.217	868,50
400	11	111,5	325813	231.218	sur demande

Attention, tous les prix s'entendent avec bague d'étanchéité TYTON, sans verrouillage !

Figure 2824



DN	Angle [°]	Poids / Pièce kg	N° d'art.	CAN 412	Prix / Pièce CHF
80	22	7,3	325077	231.171	125,50
100	22	9,2	325078	231.172	140,50
125	22	12,7	325079	231.173	208,50
150	22	16,7	325080	231.174	228,00
200	22	25,5	325081	231.175	383,50
250	22	38,8	325802	231.176	702,00
300	22	52,0	325808	231.177	886,50
400	22	120,1	325814	231.178	sur demande

Attention, tous les prix s'entendent avec bague d'étanchéité TYTON, sans verrouillage !

RACCORDS

RACCORD VONROLL MK ECOFIT HYDROTIGHT

Coude à 1 emboîture

Modèle : Emboîture automatique HYDROTIGHT | Coude 30° et 45°

Normes : EN 545 | Norme d'usine | EN 14 901 | GSK

Matériau : Fonte ductile | Revêtement époxy

Figure 2823



DN	Angle [°]	Poids / Pièce kg	N° d'art.	CAN 412	Prix / Pièce CHF
80	30	7,4	325051	231.151	142,50
100	30	9,4	325052	231.152	142,50
125	30	13,1	325053	231.153	227,00
150	30	17,2	325054	231.154	289,50
200	30	26,5	325055	231.155	402,00
250	30	40,9	325804	231.156	730,00
300	30	54,9	325809	231.157	959,00
400	30	124,9	325815	231.158	sur demande

Attention, tous les prix s'entendent avec bague d'étanchéité TYTON, sans verrouillage !

Figure 2822



DN	Angle [°]	Poids / Pièce kg	N° d'art.	CAN 412	Prix / Pièce CHF
80	45	7,7	325025	231.131	136,00
100	45	9,8	325026	231.132	148,00
125	45	13,8	325027	231.133	243,00
150	45	18,3	325028	231.134	328,50
200	45	28,5	325029	231.135	443,00
250	45	44,3	325803	231.136	767,00
300	45	60,5	325810	231.137	1.008,50
400	45	136,1	325816	231.138	sur demande

Attention, tous les prix s'entendent avec bague d'étanchéité TYTON, sans verrouillage !

RACCORDS

RACCORD VONROLL MQ ECOFIT HYDROTIGHT

Coude à 1 emboîture

Modèle : Emboîture automatique HYDROTIGHT | Coude 90°
 Normes : EN 545 | Norme d'usine | EN 14 901 | GSK
 Matériau : Fonte ductile | Revêtement époxy

Figure 2820



DN	Poids / Pièce kg	N° d'art.	CAN 412	Prix / Pièce CHF
80	10,2	325000	231.111	154,50
100	11,2	325001	231.112	176,00
125	16,1	325002	231.113	292,50
150	21,5	325003	231.114	370,50
200	35,0	325004	231.115	520,50

Attention, tous les prix s'entendent avec bague d'étanchéité TYTON, sans verrouillage !

RACCORDS

RACCORD VONROLL MMA ECOFIT HYDROTIGHT

Té à 2 emboîtures et départ bride

Modèle : Emboîture automatique HYDROTIGHT | Départ bride
 Normes : EN 545 | EN 1092-2 | Norme d'usine | EN 14 901 | GSK
 Matériau : Fonte ductile | Revêtement époxy

Figure 2857



DN1	DN2	PN bar	Poids / Pièce kg	N° d'art.	CAN 412	Prix / Pièce CHF
80	80	10/16/25/40	12,8	325177	233.111	234,50
100	80	10/16/25/40	14,5	325178	233.232	247,50
100	100	10/16	15,8	325174	233.112	259,00
125	80	10/16/25/40	17,9	325290	233.233	303,50
125	100	10/16	19,3	325175	233.253	303,50
125	125	10/16	21,6	325176	233.113	309,00
150	80	10/16/25/40	21,3	325179	233.234	351,00
150	100	10/16	22,7	325.180	233.254	344,50
150	125	10/16	30,0	325181	233.274	439,50
150	150	10/16	27,4	325182	233.114	423,50
200	80	10/16/25/40	28,6	325183	233.235	504,50
200	100	10/16	30,4	325184	233.255	505,50
200	125	10/16	32,0	325291	233.275	602,50
200	150	10/16	36,1	325185	233.315	615,50
200	200	16	41,7	325187	233.155	624,00
250	100	10/16	39,7	325188	233.256	697,50
250	150	10/16	46,3	325189	233.316	805,50
250	200	16	42,9	325380	233.356	856,50
250	250	16	60,5	325191	233.156	880,00
300	100	10/16	50,0	325192	233.257	950,50
300	150	10/16	57,0	325193	233.317	1.107,00
300	200	16	65,0	325381	233.357	1.188,00
300	250	16	74,5	325382	233.417	1.312,00
300	300	16	83,1	325195	233.157	1.350,00
350	100	10/16	59,3	325305		sur demande
350	200	16	77,0	325307		sur demande
350	300	16	110,0	325309		sur demande
400	100	10/16	72,0	325402	233.258	sur demande
400	150	10/16	81,4	325196	233.318	sur demande
400	200	16	90,6	325198	233.358	sur demande
400	250	16	130,0	325411	233.418	sur demande
400	300	16	113,5	325383	233.458	sur demande
400	400	16	140,6	325200	233.158	sur demande
500	100	10/16	116,0	325201		sur demande
500	150	10/16	141,0	325404		sur demande
500	200	16	141,0	325203		sur demande
500	300	16	182,0	325384		sur demande
500	400	16	205,0	325205		sur demande
500	500	16	247,0	325207		sur demande

Attention, tous les prix s'entendent avec bagues d'étanchéité TYTON, sans verrouillage, sans éléments d'assemblage à bride !
 A partir de DN 200, disponible aussi en PN 10.

RACCORDS

RACCORD VONROLL MMA ECOFIT HYDROTIGHT

Té à 2 emboîtures et départ bride

Modèle : Emboîture automatique HYDROTIGHT | Départ bride
 Normes : EN 545 | EN 1092-2 | Norme d'usine | EN 14 901 | GSK
 Matériau : Fonte ductile | Revêtement époxy

Figure 2857



DN1	DN2	PN bar	Poids / Pièce kg	N° d'art.	Prix / Pièce CHF
600	100	10/16	171,0	325208	sur demande
600	150	10/16	187,0	325405	sur demande
600	200	16	189,0	325210	sur demande
600	250	16	220,0	325412	sur demande
600	300	16	239,0	325413	sur demande
600	400	16	263,0	325212	sur demande
600	500	16	331,0	325414	sur demande
600	600	16	366,0	325214	sur demande

Attention, tous les prix s'entendent avec bagues d'étanchéité TYTON, sans verrouillage, sans éléments d'assemblage à bride !
 A partir de DN 200, disponible aussi en PN 10.

RACCORDS

RACCORD VONROLL MMB ECOFIT HYDROTIGHT

Té à 2 emboîtures et départ bride

Modèle : Emboîture automatique HYDROTIGHT
 Normes : EN 545 | Norme d'usine | EN 14 901 | GSK
 Matériau : Fonte ductile | Revêtement époxy

Figure 2856



DN1	DN2	PFA bar	Poids / Pièce kg	N° d'art.	CAN 412	Prix / Pièce CHF
80	80	100	11,4	325145	232.211	570,00
100	80	100	13,1	325149	232.232	778,50
100	100	100	14,1	325150	232.212	255,00
125	80	64	16,5	325146	232.233	316,50
125	100	64	17,8	325151	232.253	318,50
125	125	64	19,9	325152	232.213	332,50
150	80	64	19,9	325245	232.234	346,50
150	100	64	20,9	325153	232.254	345,50
150	125	64	29,0	325154	232.274	419,00
150	150	64	25,2	325155	232.214	382,50
200	80	64	27,2	325246	232.235	448,00
200	100	64	28,6	325156	232.255	505,50
200	125	64	31,4	325147	232.275	655,50
200	150	64	33,4	325157	232.315	659,00
200	200	64	38,2	325158	232.215	741,00
250	100	50	37,9	325247	232.256	832,50
250	125	50	39,9	325248	232.276	807,00
250	150	50	43,6	325148	232.316	946,00
250	200	50	49,3	325249	232.336	910,50
250	250	50	56,0	325159	232.216	881,50
300	100	50	47,7	325250	232.257	1.053,00
300	125	50	48,7	325266	232.277	1.010,00
300	150	50	54,3	325251	232.317	1.014,00
300	200	50	61,0	325160	232.337	1.161,00
300	250	50	80,0	325252	232.357	1.258,00
300	300	50	75,0	325161	232.217	1.409,50
400	150	40	100,0	325253		sur demande
400	200	40	110,0	325162		sur demande
400	300	40	130,0	325163	232.378	sur demande
400	400	40	160,0	325164	232.218	sur demande
500	100	40	108,4	325255		sur demande
500	150	40	151,0	325173		sur demande
500	200	40	166,0	325165		sur demande
500	300	40	201,0	325166		sur demande
500	400	40	199,2	325257		sur demande
500	500	40	244,0	325167		sur demande
600	200	40	201,0	325168		sur demande
600	400	40	250,4	325169		sur demande

Attention, tous les prix s'entendent avec bagues d'étanchéité TYTON, sans verrouillage !

RACCORDS

RACCORD VONROLL UA T UNIVERSEL À EMBOÎTURES AUTOMATIQUES DOUBLE-CHAMBRE ECOFIT HYDROTIGHT

Té à 2 emboîtures et départ avec goujons

Modèle : Emboîture automatique HYDROTIGHT | Départ bride
 Normes : EN 545 | EN 1092-2 | Norme d'usine | EN 14 901 | GSK
 Matériau : Fonte ductile | Revêtement époxy

Figure 2854



DN1	DN2	PN bar	Poids / Pièce kg	N° d'art.	CAN 412	Prix / Pièce CHF
100	50	10/16/25/40	20,0	261000	233.532	292,50
100	100	10/16	23,0	261002	233.512	358,50
125	50	10/16/25/40	24,0	261003	233.533	370,50
125	100	10/16	25,0	261005	233.573	408,00
150	50	10/16/25/40	27,0	261007	233.534	534,50
150	100	10/16	28,0	261009	233.574	519,50
200	50	10/16/25/40	38,0	261012	233.535	801,50
200	100	10/16	38,0	261014	233.575	650,00

Attention, tous les prix s'entendent avec bague d'étanchéité TYTON, sans verrouillage, sans éléments d'assemblage à bride !

RACCORD VONROLL UA T UNIVERSEL À EMBOÎTURES AUTOMATIQUES DOUBLE-CHAMBRE ECOFIT HYDROTIGHT

Té à 2 emboîtures et départ filetage intérieur

Modèle : Emboîture automatique HYDROTIGHT | Tubulure à tubulure filetée
 Normes : EN 545 | Norme d'usine | EN 14 901 | GSK
 Matériau : Fonte ductile | Revêtement époxy

Figure 2858



DN	FI	PFA bar	Poids / Pièce kg	N° d'art.	CAN 412	Prix / Pièce CHF
100	2"	100	19,5	325370	234.112	526,00
125	2"	64	23,5	325371	234.113	439,50
150	2"	64	26,5	325372	234.114	574,50
200	2"	64	37,5	325373	234.115	742,00

Attention, tous les prix s'entendent avec bagues d'étanchéité TYTON, sans verrouillage !

RACCORDS

RACCORD VONROLL IT ECOFIT

Té à 3 bouts lisses

Modèle : Assemblage à extrémités à souder | Tubulure à extrémité à souder

Normes : EN 545 | Norme d'usine | EN 14 901 | GSK

Matériau : Fonte ductile | Revêtement époxy

Figure 2859



DN1	DN2	PFA bar	Poids / Pièce kg	N° d'art.	CAN 412	Prix / Pièce CHF
80	80	100	6,5	155324	234.411	378,00
100	100	100	14,1	155325	234.412	459,00
150	100	64	23,4	155326	234.514	517,50
150	150	64	24,3	155327	234.414	763,50
200	200	64	35,1	155323	234.415	923,50

RACCORDS

RACCORD VONROLL MMR ECOFIT HYDROTIGHT

Pièce de réduction à 2 emboîtures

Modèle : Emboîture automatique HYDROTIGHT
 Normes : EN 545 | Norme d'usine | EN 14 901 | GSK
 Matériau : Fonte ductile | Revêtement époxy

Figure 2883



DN1	DN2	Poids / Pièce kg	N° d'art.	CAN 412	Prix / Pièce CHF
100	80	7,5	325267	236.412	152,50
125	80	9,9	325268	236.413	193,50
125	100	9,8	325269	236.433	200,00
150	80	12,3	325270	236.414	296,00
150	100	12,3	325271	236.434	279,50
150	125	12,6	325272	236.454	289,50
200	100	18,3	325273	236.435	317,50
200	125	18,7	325274	236.455	323,00
200	150	18,7	325275	236.475	326,00
250	125	26,3	325360	236.456	595,00
250	150	26,5	325276	236.476	597,00
250	200	25,8	325277	236.516	599,50
300	150	35,9	325278	236.477	602,50
300	200	35,7	325279	236.517	605,00
300	250	34,6	325280	236.537	728,00
350	200	47,8	325361		sur demande
350	250	46,8	325362		sur demande
350	300	45,1	325281		sur demande
400	250	66,0	325363		sur demande
400	300	64,0	325364	236.558	sur demande
400	350	55,5	325366		sur demande
500	300	95,2	325365		sur demande
500	400	94,0	325282		sur demande
600	500	131,0	325284		sur demande
700	600	180,3	325285		sur demande

Attention, tous les prix s'entendent avec bagues d'étanchéité TYTON, sans verrouillage !

RACCORDS

RACCORD VONROLL U ECOFIT HYDROTIGHT

Manchon à 2 emboîtures

Modèle : Emboîture automatique HYDROTIGHT
 Normes : EN 545 | Norme d'usine | EN 14 901 | GSK
 Matériau : Fonte ductile | Revêtement époxy

Figure 2870



DN	Poids / Pièce kg	N° d'art.	CAN 412	Prix / Pièce CHF
80	8,9	261050	235.111	230,00
100	10,8	261051	235.112	252,50
125	13,6	261052	235.113	284,00
150	16,7	261053	235.114	370,50
200	23,0	261054	235.115	490,50
250	31,5	261055	235.116	626,50
300	40,5	261056	235.117	804,50
350	51,0	261057		sur demande
400	62,0	261058	235.118	sur demande
500	90,0	261059		sur demande

Attention, tous les prix s'entendent avec bagues d'étanchéité TYTON, sans verrouillage !
 Sortie avec filetage intérieur jusqu'à 2" sur demande.

RACCORDS

RACCORD VONROLL EU ECOFIT HYDROTIGHT

Bride-emboîture coulissant

Modèle : Emboîture automatique HYDROTIGHT | Bride
 Normes : EN 545 | EN 1092-2 | Norme d'usine | EN 14 901 | GSK
 Matériau : Fonte ductile | Revêtement époxy

Figure 2877b



DN	PN bar	Poids / Pièce kg	N° d'art.	CAN 412	Prix / Pièce CHF
80	10/16/25/40	9,9	325225	235.411	111,00
100	10/16	9,1	325226	235.412	123,00
100	25/40	10,7	325829		192,00
125	10/16	12,4	325227	235.413	161,00
125	25/40	13,2	325830		313,00
150	10/16	15,2	325228	235.414	187,00
150	25	15,9	325831		404,00
150	40	18,1	325832		418,00
200	16	21,8	325230	235.455	276,50
200	25	23,0	325833		641,50
200	40	26,5	325834		705,00
250	16	29,8	325232	235.456	383,50
250	25	33,7	325835		1'155,50
250	40	40,7	325836		2'230,00
300	16	36,2	325234	235.457	497,00
350	16	48,5	325244		sur demande
400	16	59,0	325236	235.458	sur demande
500	16	89,8	325238		sur demande
600	16	145,0	325240		sur demande
700	16	167,0	325242		sur demande

Attention, tous les prix s'entendent avec bagues d'étanchéité TYTON, sans verrouillage, sans éléments d'assemblage à bride !
 A partir de DN 200, disponible aussi en PN 10.

RACCORDS

RACCORD VONROLL E ECOFIT HYDROTIGHT

Bride-emboîture

Modèle : Emboîture automatique HYDROTIGHT | Bride
 Normes : EN 545 | EN 1092-2 | Norme d'usine | EN 14 901 | GSK
 Matériau : Fonte ductile | Revêtement époxy

Figure 2888



DN	PN bar	Poids / Pièce kg	N° d'art.	Prix / Pièce CHF
100	25/40	15,2	328600	1'501,00
100	63	17,7	328601	2'219,50
125	25	19,4	328602	2'144,00
125	40	19,4	328603	2'381,50
125	63	24,3	328604	3'099,50
150	25	24,6	328605	2'430,00
150	40	24,6	328606	2'689,00
150	63	32,8	328607	3'499,00
200	25	34,7	328608	2'673,00
200	40	37,9	328609	2'954,00
200	63	53,1	328610	3'845,00

Attention, tous les prix s'entendent avec bague d'étanchéité TYTON, sans verrouillage, sans éléments d'assemblage à bride !

RACCORDS

RACCORD VONROLL F ECOFIT

Bride bout-uni

Modèle : Extrémité lisse | Bride
 Normes : EN 545 | EN 1092-2 | Norme d'usine | EN 14 901 | GSK
 Matériau : Fonte ductile | Revêtement époxy

Figure 2890



DN	PN bar	Longueur mm	Poids / Pièce kg	N° d'art.	CAN 412	Prix / Pièce CHF
80	10/16/25/40	350	7,8	155340	237.211	126,50
100	10/16	360	9,7	155341	237.212	135,00
100	25/40	360	9,7	158611		1'550,00
100	63	360	9,7	158613		1'744,00
125	10/16	370	12,5	155342	237.213	174,00
125	25	370	12,5	158614		1'625,50
125	40	370	12,5	158615		1'695,50
125	63	370	12,5	158616		1'820,00
150	10/16	380	16,0	155343	237.214	194,50
150	25	380	16,0	158617		1'679,50
150	40	380	16,0	158618		1'776,50
150	63	380	16,0	158619		1'911,50
200	16	400	23,0	155345	237.255	324,00
200	25	400	23,0	158620		1'884,50
200	40	400	23,0	158621		1'976,50
200	63	400	23,0	158622		2'117,00
250	16	420	32,0	155347	237.256	444,00
300	16	440	42,0	155349	237.257	559,50
350	16	460	55,3	155339		sur demande
400	16	480	65,0	155351	237.258	sur demande
500	16	520	95,0	155353		sur demande
600	16	560	135,0	155355		sur demande
700	16	600	183,0	155357		sur demande

Attention, tous les prix s'entendent sans éléments d'assemblage à brides !
 A partir de DN 200, disponible aussi en PN 10.

RACCORDS

EMBOÛT VONROLL PE-100 HYDROTIGHT pour adduction eau potable | PFA 16 bar S5/SDR11

Modèle : Emboîture automatique HYDROTIGHT |
Pièce de transition emboîture automatique double-chambre tuyau HDPE

Normes : Norme d'usine

Matériau : PE-100 S-5

Figure 5468



DN	dR mm	dI mm	L mm	L1 mm	Poids / Pièce kg	N° d'art.	CAN 412	Prix / Pièce CHF
80	90	73,6	286 ±3	170	1,5	180565	425.316	309,00
100	110	90,0	310 ±3	194	2,2	180566	425.327	315,50
100	125	102,2	330 ±3	214	2,6	180567	425.328	322,00
125	140	114,6	330 ±3	214	3,8	180568	425.331	358,50
125	160	130,8	330 ±3	210	4,3	180574	425.332	363,00
150	160	130,8	354 ±5	234	4,8	180569	425.342	365,00
150	180	147,2	380 ±5	260	5,1	180570	425.343	377,00
200	200	163,6	395 ±5	270	8,0	180571	425.354	407,00
200	225	184,0	413 ±5	288	8,9	180572	425.355	522,50
200	250	204,6	395 ±5	270	8,6	180573	425.356	646,00

Utilisation pour liaison entre vannes ou tuyau à emboîture automatique double-chambre et tuyau HDPE:
Emboîture automatique avec verrouillage intérieur Figure 2807

RACCORDS

BOUCHON VONROLL ECOFIT HYDROTIGHT

pour essai de pression

Modèle : Emboîture automatique HYDROTIGHT
 Normes : EN 545 | Norme d'usine | EN 14 901 | GSK
 Matériau : Fonte ductile | Revêtement époxy

Figure 2893



DN	L mm	Poids / Pièce kg	N° d'art. G 1"	CAN 412	Prix / Pièce CHF	N° d'art. G 2"	CAN 412	Prix / Pièce CHF
80	250	6,2	452029	237.311	483,00	454130	237.311	483,00
100	250	6,4	452030	237.312	483,00	454131	237.312	483,00
125	300	10,6	452031	237.313	493,50	454132	237.313	493,50
150	300	16,2	452032	237.314	495,50	454133	237.314	495,50
200	350	23,6	452033	237.315	603,50	454134	237.315	603,50
250	350	38,7	452034	237.316	633,00	454135	237.316	633,00
300	400	51,9	452035	237.317	651,00	452190	237.317	651,00
400	405	85,4	452053		sur demande	452191		sur demande

Autres DN sur demande

CAPE VONROLL ECOFIT HYDROTIGHT

pour essai de pression

Modèle : Emboîture automatique HYDROTIGHT
 Normes : EN 545 | Norme d'usine | EN 14 901 | GSK
 Matériau : Fonte ductile | Revêtement époxy

Figure 2895



DN	L mm	Poids / Pièce kg	N° d'art. G 1"	CAN 412	Prix / Pièce CHF	N° d'art. G 2"	CAN 412	Prix / Pièce CHF
80	144	6,0	202036		341,50	204110		341,50
100	145	7,8	202037	237.412	345,50	204111	237.412	345,50
125	153	10,5	202038	237.413	342,50	204112	237.413	342,50
150	161	13,5	202039	237.414	370,50	204113	237.414	370,50
200	166	20,0	202040	237.415	538,00	204114	237.415	538,00
250	171	28,5	202041	237.416	552,00	204115	237.416	552,00
300	170	42,5	202042	237.417	605,00	204116	237.417	605,00
350	175	58,8	202058		sur demande	204121		sur demande
400	190	75,4	202055	237.418	sur demande	204117	237.418	sur demande

Autres DN sur demande

RACCORDS

VERROUILLAGE VONROLL HYDROTIGHT

extérieur, pour raccords

Modèle : Emboîture automatique HYDROTIGHT
 Normes : EN 545 | Norme d'usine | EN 14 901 | GSK
 Matériau : Fonte ductile | Revêtement époxy

Figure 2805



DN	Classe de tuyaux	PFA bar	DF mm	Nombre de vis	Poids / Pièce kg	N° d'art.	Prix / Pièce CHF
400	C40	25	595	16	47,1	201022	sur demande
500	K9	25	710	16	58,6	201023	sur demande
600	K9	25	833	20	92,3	262024	sur demande
700	K9	25	962	24	145,5	262025	sur demande

VERROUILLAGE VONROLL HYDROTIGHT

extérieur, sans pontage électrique

Modèle : Emboîture automatique HYDROTIGHT
 Normes : EN 545 | Norme d'usine | EN 14 901 | GSK
 Matériau : Fonte ductile | Revêtement époxy

Figure 2806



DN	Classe de tuyaux	PFA bar	DF mm	Nombre de vis	Poids / Pièce kg	N° d'art.	CAN 412	Prix / Pièce CHF
80	C100	40	235	3	4,7	262000	238.471	127,50
100	C100	40	256	3	5,1	262001	238.472	95,00
125	C64	40	287	3	5,7	262002	238.473	106,50
150	C64	40	310	4	6,9	262003	238.474	128,50
200	C64	16	325	3	8,9	262004	238.475	177,00
200	C64	40	325	6	10,1	262008	238.475	192,00
250	C50	16	421	4	13,9	262005	238.476	247,50
250	C50	40	421	8	15,5	262009	238.476	262,50
300	C50	16	479	5	19,6	262006	238.477	291,50
300	C50	40	479	10	21,6	262010	238.477	313,00
350	C40	16	534	5	25,5	262007		sur demande
350	C40	25	534	10	27,5	262011		sur demande
400	C40	16	595	14	39,1	262012	238.478	sur demande
500	K9	10	710	16	52,4	262013		sur demande
600	K9	10	826	24	61,0	262031		sur demande

Pressions supérieures sur demande. Verrouillage extérieur pour emboîture automatique avec bordure en biais. Bague de verrouillage avec revêtement époxy.

RACCORDS

Set d'assemblage VONROLL pour tuyaux PE et PVC HYDROTIGHT

Modèle : Emboîture automatique HYDROTIGHT
 Normes : Norme d'usine | EN 14 901 | GSK
 Matériau : Fonte ductile | Revêtement époxy

Figure 2808



DN	PFA bar	dR mm	DF mm	Poids / Pièce kg	N° d'art.	CAN 412	Prix / Pièce CHF
80	16	90	235	5,0	180584	238.471	396,50
100	16	110	256	5,5	180585	238.472	423,50
125	16	125	287	6,7	180586	238.473	545,50
125	16	140	287	5,9	180587	238.473	426,50
150	16	160	310	7,6	180588	238.474	544,50
200	16	200	325	13,0	180589	238.475	910,50
200	16	225	325	12,0	180590	238.475	775,50

Verrouillage extérieur pour emboîture automatique avec bordure en biais.

RACCORDS

JOINT ETANCHEITE ET VERROUILLAGE VONROLL HYDROTIGHT (TYTON-SIT-PLUS)

intérieur pour adduction eau potable

Modèle : Emboîture automatique HYDROTIGHT
 Normes : EN 545 | Norme d'usine | DIN 28 603
 Matériau : EPDM | Segment denté en acier inoxydable

Figure 2504-S



DN	Classe de tuyaux	PFA bar	Poids / Pièce kg	N° d'art.	CAN 412	Prix / Pièce CHF
80	C100	32	0,2	452149	238.231	66,50
100	C100	32	0,2	452150	238.232	72,00
125	C64	16	0,3	452151	238.233	79,00
150	C64	16	0,3	452152	238.234	101,50
200	C64	16	0,5	452153	238.235	135,00
250	C50	16	0,7	452154	238.236	171,50
300	C50	16	1,0	452155	238.237	241,00
350	C40	16	1,3	452156		sur demande
400	C40	10	1,6	452157	238.238	sur demande
500	K9	10	2,4	452158		sur demande
600	K9	10	3,0	452160		sur demande

Les données PFA ne s'appliquent qu'aux tubes DUCPUR et CEMPUR.
 PFA réduite pour tubes ECOPUR et ECOCEM après concertation avec notre service d'assistance technique.

RACCORDS

VERROUILLAGE VONROLL HYDROTIGHT

intérieur pour emboîture double-chambre, sans pontage électrique

Modèle : Emboîture automatique HYDROTIGHT
 Normes : EN 545 | Norme d'usine
 Matériau : EPDM | Segment denté en acier inoxydable

Figure 2807B



DN	Classe de tuyaux	PFA bar	Poids / Pièce kg	N° d'art.	CAN 412	Prix / Pièce CHF
80	C100	25	0,15	465450	238.211	50,00
100	C100	25	0,25	465451	238.212	54,00
125	C64	25	0,25	465452	238.213	62,50
150	C64	25	0,3	465453	238.214	80,00
200	C64	25	0,4	465454	238.215	121,00
250	C50	16	0,5	465455	238.216	141,50
300	C50	16	0,6	465456	238.217	170,50

VERROUILLAGE VONROLL HYDROTIGHT

intérieur pour emboîture double-chambre / pressions supérieures

Modèle : Emboîture automatique HYDROTIGHT
 Normes : EN 545 | Norme d'usine
 Matériau : EPDM | Segment denté en acier inoxydable

Figure 2807A



DN	Classe de tuyaux	PFA bar	Poids / Pièce kg	N° d'art.	CAN 412	Prix / Pièce CHF
80	C100	40	0,2	465440	238.211	55,50
100	C100	40	0,3	465441	238.212	60,00
125	C64	40	0,3	465442	238.213	70,00
150	C64	40	0,4	465443	238.214	89,00
200	C64	40	0,6	465444	238.215	134,00
250	C50	25	0,7	465445	238.216	157,50
300	C50	25	0,8	465446	238.217	189,00
350	C40	16	1,3	465435		sur demande
400	C40	16	1,4	465447	238.218	sur demande

RACCORDS

JOINT VONROLL HYDROTIGHT

pour adduction eau potable

Modèle : Emboîture automatique HYDROTIGHT
 Normes : EN 681-1 | Norme d'usine | DIN 28 603
 Matériau : EPDM

Figure 2810



DN	Poids / Pièce kg	N° d'art.	CAN 412	Prix / Pièce CHF
80	0,1	454976	238.111	8,00
100	0,1	454963	238.112	9,50
125	0,2	454964	238.113	11,00
150	0,2	454965	238.114	12,50
200	0,3	454966	238.115	19,00
250	0,5	454967	238.116	25,00
300	0,6	454968	238.117	32,50
350	0,8	454969		sur demande
400	1,0	454970	238.118	sur demande
500	1,6	451014		sur demande
600	2,2	451015		sur demande
700	3,1	451017		sur demande

JOINT VONROLL HYDROTIGHT

pour assainissement et conduite de gaz

Modèle : Emboîture automatique HYDROTIGHT
 Normes : EN 682 | Norme d'usine | DIN 28 603
 Matériau : NBR

Figure 2811



DN	Poids / Pièce kg	N° d'art.	CAN 412	Prix / Pièce CHF
80	0,1	454152	238.131	14,00
100	0,1	454153	238.132	16,00
125	0,2	454154	238.133	20,00
150	0,2	454155	238.134	23,50
200	0,3	454156	238.135	33,00
250	0,5	454157	238.136	41,50
300	0,6	454158	238.137	54,50
350	0,8	454159		sur demande
400	1,0	454160	238.138	sur demande
500	1,6	454161		sur demande
600	2,2	454162		sur demande
700	3,1	454163		sur demande

RACCORDS

MANCHETTES DE PROTECTION COMBI – tuyaux revêtement extérieur CEM ou PUR

Modèle : Manchette pour emboîtements BLS / HYDROTIGHT / TYTON
 Matériau : EPDM



DN	Poids / m kg	N° d'art.	CAN 412	Prix / m CHF
80	0,2	700903025	275.411	13,50
100	0,2	700903026	275.412	16,00
125	0,3	700903027	275.413	16,50
150	0,3	700903028	275.414	19,00
200	0,4	700903029	275.415	22,00
250	0,5	700903030	275.416	35,00
300	0,7	700903031	275.417	41,50
400	0,8	700903032	275.418	sur demande
500	0,9	700903033		sur demande
600	1,9	700903034		sur demande
700	2,5	700903322		sur demande

MANCHETTES THERMORÉTRACTABLES FERMÉES – tuyaux revêtement extérieur CEM ou PUR

Modèle : Manchons frettés pour l'emmanchement thermique pour tubes BLS / HYDROTIGHT / TYTON
 Matériau : Polyéthylène



DN	Emboîtement	Poids / m kg	N° d'art.	CAN 412	Prix / m CHF
80	TYT/BLS	0.30	700900119	275.211	29,00
100	TYT/BLS	0,35	700900120	275.212	31,50
125	TYT	0,35	700900120	275.213	31,50
125	BLS	0,55	700900122	275.213	40,00
150	TYT/BLS	0,55	700900122	275.214	40,00
200	TYT/BLS	0,65	700900123	275.215	64,00
250	TYT/BLS	0,75	700900124	275.216	71,50
300	TYT/BLS	0,85	700900125	275.217	86,50
350	TYT	1.20	700900126		sur demande
400	TYT/BLS	1,35	700900127	275.218	sur demande
500	TYT/BLS	1,55	700900128		sur demande

RACCORDS

RACCORD VONROLL MMK EMBOÎTEMENT A VIS DUCPUR

Coude à 2 emboîtures à vis 5°

Modèle : Emboîture à vis | Coude 5° | Standard avec pontage électrique
 Normes : EN 545 | Norme d'usine | EN 14 901
 Matériau : Fonte ductile | Revêtement époxy

Figure 2326a



DN	PFA bar	Poids / Pièce kg	N° d'art.	CAN 412	Prix / Pièce CHF
100	40	21,0	206018	221.432	249,50
125	40	28,0	206019	221.433	316,50
150	40	35,5	206020	221.434	403,00
200	40	52,4	206021	221.435	603,50
250	25	81,0	206022	221.436	1'112,50
300	25	78,0	206023	221.437	1'501,00

Prix y compris garniture à vis et joint. Sans pontage électrique sur demande.

RACCORD VONROLL MMK EMBOÎTEMENT A VIS DUCPUR

Coude à 2 emboîtures à vis 11°

Modèle : Emboîture à vis | Coude 11¼° | Standard avec pontage électrique
 Normes : EN 545 | Norme d'usine | EN 14 901
 Matériau : Fonte ductile | Revêtement époxy

Figure 2325a



DN	PFA bar	Poids / Pièce kg	N° d'art.	CAN 412	Prix / Pièce CHF
80	40	16,2	205993	221.411	218,00
100	40	12,3	205994	221.412	237,50
125	40	16,7	205995	221.413	303,50
150	40	20,9	205996	221.414	403,00
200	40	52,2	205997	221.415	603,50
250	25	80,5	205998	221.416	965,50
300	25	81,0	205999	221.417	1'209,50

Prix y compris garniture à vis et joint. Sans pontage électrique sur demande.

RACCORDS

RACCORD VONROLL MMK EMBOÎTEMENT A VIS DUCPUR

Coude à 2 emboîtures à vis 22°

Modèle : Emboîture à vis | Coude 22½° | Standard avec pontage électrique
 Normes : EN 545 | Norme d'usine | EN 14 901
 Matériau : Fonte ductile | Revêtement époxy

Figure 2324a



DN	PFA bar	Poids / Pièce kg	N° d'art.	CAN 412	Prix / Pièce CHF
80	40	16,9	205961	221.371	218,00
100	40	12,7	205962	221.372	240,00
125	40	17,4	205963	221.373	305,50
150	40	22,1	205964	221.374	399,50
200	40	57,0	205965	221.375	603,50
250	25	81,4	205966	221.376	965,50
300	25	114,8	205967	221.377	1'209,50

Prix y compris garniture à vis et joint. Sans pontage électrique sur demande.

RACCORD VONROLL MMK EMBOÎTEMENT A VIS DUCPUR

Coude à 2 emboîtures à vis 30°

Modèle : Emboîture à vis | Coude 30° | Standard avec pontage électrique
 Normes : EN 545 | Norme d'usine | EN 14 901
 Matériau : Fonte ductile | Revêtement époxy

Figure 2323a



DN	PFA bar	Poids / Pièce kg	N° d'art.	CAN 412	Prix / Pièce CHF
80	40	17,4	205937	221.351	210,50
100	40	23,7	205938	221.352	236,50
125	40	30,9	205939	221.353	304,50
150	40	40,0	205940	221.354	399,50
200	40	59,7	205941	221.355	598,50
250	25	86,5	205942	221.356	965,50
300	25	72,6	205943	221.357	1'209,50

Prix y compris garniture à vis et joint. Sans pontage électrique sur demande.

RACCORDS

RACCORD VONROLL MMK EMBOÎTEMENT A VIS DUCPUR

Coude à 2 emboîtures à vis 45°

Modèle : Emboîture à vis | Coude 45° | Standard avec pontage électrique
 Normes : EN 545 | Norme d'usine | EN 14 901
 Matériau : Fonte ductile | Revêtement époxy

Figure 2322a



DN	PFA bar	Poids / Pièce kg	N° d'art.	CAN 412	Prix / Pièce CHF
80	40	18,7	205913	221.331	210,50
100	40	13,3	205914	221.332	245,00
125	40	18,5	205915	221.333	308,00
150	40	23,2	205916	221.334	397,50
200	40	65,5	205917	221.335	589,50
250	25	91,5	205918	221.336	953,50
300	25	99,5	205919	221.337	1'199,00

Prix y compris garniture à vis et joint. Sans pontage électrique sur demande.

RACCORD VONROLL MMQ EMBOÎTEMENT A VIS DUCPUR

Coude à 2 emboîtures à vis 90°

Modèle : Emboîture à vis | Coude 90° | Standard avec pontage électrique
 Normes : EN 545 | Norme d'usine | EN 14 901
 Matériau : Fonte ductile | Revêtement époxy

Figure 2320a



DN	PFA bar	Poids / Pièce kg	N° d'art.	CAN 412	Prix / Pièce CHF
80	40	18,7	205888	221.311	234,50
100	40	14,8	205890	221.312	271,00
125	40	20,4	205891	221.313	359,50
150	40	27,0	205892	221.314	460,00
200	40	69,9	205893	221.315	744,00
250	25	95,0	205894	221.316	1'172,00
300	25	72,0	205895	221.317	1'517,50

Prix y compris garniture à vis et joint. Sans pontage électrique sur demande.

RACCORDS

RACCORD VONROLL MK EMBOÎTEMENT A VIS DUCPUR

Coude à 1 emboîture à vis 5°

Modèle : Emboîture à vis | Coude 5° | Standard avec pontage électrique
 Normes : EN 545 | Norme d'usine | EN 14 901
 Matériau : Fonte ductile | Revêtement époxy

Figure 2326



DN	PFA bar	Poids / Pièce kg	N° d'art.	CAN 412	Prix / Pièce CHF
80	40	11,5	206005	221.231	187,00
100	40	14,8	206006	221.232	187,00
125	40	20,6	206007	221.233	250,50
150	40	26,1	206008	221.234	331,50
200	40	41,0	206009	221.235	540,00
250	25	58,2	206010	221.236	934,00
300	25	61,9	206011	221.237	1'398,50

Prix y compris garniture à vis et joint. Sans pontage électrique sur demande.

RACCORD VONROLL MK EMBOÎTEMENT A VIS DUCPUR

Coude à emboîtement / emboîtement à vis 11°

Modèle : Emboîture à vis | Coude 11¼° | Standard avec pontage électrique
 Normes : EN 545 | Norme d'usine | EN 14 901
 Matériau : Fonte ductile | Revêtement époxy

Figure 2325



DN	PFA bar	Poids / Pièce kg	N° d'art.	CAN 412	Prix / Pièce CHF
80	40	11,4	205973	221.211	164,00
100	40	15,1	205974	221.212	187,00
125	40	20,2	205975	221.213	251,50
150	40	26,2	205976	221.214	340,00
200	40	41,1	205977	221.215	540,00
250	25	57,0	205978	221.216	934,00
300	25	59,0	205979	221.217	1'398,50

Prix y compris garniture à vis et joint. Sans pontage électrique sur demande.

RACCORDS

RACCORD VONROLL MK EMBOÎTEMENT A VIS DUCPUR

Coude à 1 emboîture à vis 22°

Modèle : Emboîture à vis | Coude 22½° | Standard avec pontage électrique
 Normes : EN 545 | Norme d'usine | EN 14 901
 Matériau : Fonte ductile | Revêtement époxy

Figure 2324



DN	PFA bar	Poids / Pièce kg	N° d'art.	CAN 412	Prix / Pièce CHF
80	40	12,2	205949	221.171	168,50
100	40	16,4	205950	221.172	187,00
125	40	22,2	205951	221.173	261,50
150	40	28,9	205952	221.174	343,50
200	40	44,5	205953	221.175	540,00
250	25	67,5	205954	221.176	934,00
300	25	94,5	205955	221.177	1'398,50

Prix y compris garniture à vis et joint. Sans pontage électrique sur demande.

RACCORD VONROLL MK EMBOÎTEMENT A VIS DUCPUR

Coude à 1 emboîture à vis 30°

Modèle : Emboîture à vis | Coude 30° | Standard avec pontage électrique
 Normes : EN 545 | Norme d'usine | EN 14 901
 Matériau : Fonte ductile | Revêtement époxy

Figure 2323



DN	PFA bar	Poids / Pièce kg	N° d'art.	CAN 412	Prix / Pièce CHF
80	40	13,1	205925	221.151	174,00
100	40	18,3	205926	221.152	187,00
125	40	23,1	205927	221.153	262,50
150	40	30,7	205928	221.154	345,50
200	40	48,0	205929	221.155	540,00
250	25	69,0	205930	221.156	981,50
300	25	44,0	205931	221.157	1'398,50

Prix y compris garniture à vis et joint. Sans pontage électrique sur demande.

RACCORDS

RACCORD VONROLL MK EMBOÎTEMENT A VIS DUCPUR

Coude à 1 emboîture à vis 45°

Modèle : Emboîture à vis | Coude 45° | Standard avec pontage électrique
 Normes : EN 545 | Norme d'usine | EN 14 901
 Matériau : Fonte ductile | Revêtement époxy

Figure 2322



DN	PFA bar	Poids / Pièce kg	N° d'art.	CAN 412	Prix / Pièce CHF
80	40	9,7	205901	221.131	173,00
100	40	20,3	205902	221.132	192,00
125	40	25,4	205903	221.133	265,50
150	40	34,0	205904	221.134	346,50
200	40	55,0	205905	221.135	540,00
250	25	78,5	205906	221.136	972,00
300	25	116,5	205907	221.137	1'388,00

Prix y compris garniture à vis et joint. Sans pontage électrique sur demande.

RACCORD VONROLL MQ EMBOÎTEMENT A VIS DUCPUR

Coude à 1 emboîture à vis 90°

Modèle : Emboîture à vis | Coude 90° | Standard avec pontage électrique
 Normes : EN 545 | Norme d'usine | EN 14 901
 Matériau : Fonte ductile | Revêtement époxy

Figure 2320



DN	PFA bar	Poids / Pièce kg	N° d'art.	CAN 412	Prix / Pièce CHF
80	40	10,7	205876	221.111	194,50
100	40	18,5	205877	221.112	216,00
125	40	26,3	205878	221.113	318,50
150	40	35,0	205879	221.114	408,00
200	40	56,5	205880	221.115	657,50
250	25	92,0	205881	221.116	1'544,50
300	25	132,0	205882	221.117	2'408,50

Prix y compris garniture à vis et joint. Sans pontage électrique sur demande.

RACCORDS

RACCORD VONROLL MA EMBOÎTEMENT A VIS DUCPUR

Té à 1 emboîture et bout lisse avec départ à bride de 90°

Modèle : Emboîture à vis | Départ bride | Standard avec pontage électrique
 Normes : EN 545 | Norme d'usine | EN 1092-2 | EN 14 901
 Matériau : Fonte ductile | Revêtement époxy

Figure 2353



DN1	DN2	PN bar	Poids / Pièce kg	N° d'art.	CAN 412	Prix / Pièce CHF
80	80	10-40	20,9	206062	223.111	305,50
100	40	10-40	23,0	206063	223.212	313,00
100	100	10/16	27,6	206064	223.112	346,50
125	40	10-40	38,6	206065	223.213	412,50
125	100	10/16	35,9	206066	223.273	440,50
125	125	10/16	37,4	206067	223.113	458,00
150	100	10/16	44,6	206069	223.274	486,00
150	150	10/16	49,5	206070	223.114	541,00
200	100	10/16	67,0	206071	223.275	839,00
200	200	16	76,2	206085	223.155	1'032,50

Prix y compris garniture à vis et joint. Sans pontage électrique sur demande.
 Tubulure à bride DN 200, disponible aussi en PN 10.

RACCORD VONROLL MB EMBOÎTEMENT A VIS DUCPUR

Té à 1 emboîture et bout lisse avec départ emboîture à vis 90°

Modèle : Emboîture à vis | Abzweig Emboîture à vis | Standard avec pontage électrique
 Normes : EN 545 | Norme d'usine | EN 14 901
 Matériau : Fonte ductile | Revêtement époxy

Figure 2350



DN1	DN2	PFA bar	Poids / Pièce kg	N° d'art.	CAN 412	Prix / Pièce CHF
80	80	40	22,6	206029	222.111	346,50
100	100	40	23,7	206033	222.112	342,50
125	100	40	38,1	206037	222.153	407,00
125	125	40	42,0	206038	222.113	439,50
150	100	40	47,0	206042	222.154	504,50
150	150	25	55,0	206043	222.114	553,00
200	100	25	70,5	206044	222.155	1'301,50

Prix y compris garniture à vis et joint. Sans pontage électrique sur demande.

RACCORDS

RACCORD VONROLL T UNIVERSEL (UA) À EMBOÎTURES À VIS DUCPUR

Té à 2 emboîtures et départ avec goujons

Modèle : Emboîture à vis | Départ avec goujons | Standard avec pontage électrique

Normes : EN 545 | Norme d'usine | EN 1092-2 | EN 14 901

Matériau : Fonte ductile | Revêtement époxy

Figure 2354



DN1	DN2	PN bar	Poids / Pièce kg	N° d'art.	CAN 412	Prix / Pièce CHF
100	50	10-40	17,3	206094	224.212	420,00
100	80	10-40	19,1	206095	224.232	441,50
100	100	10/16	20,1	206097	224.112	433,00
125	50	10-40	22,1	206098	224.213	505,50
125	80	10-40	24,0	206099	224.233	526,00
125	100	10/16	24,7	206100	224.253	539,00
125	125	10/16	27,1	206101	224.113	581,00
150	50	10-40	25,3	206102	224.214	514,00
150	80	10-40	27,7	206103	224.234	636,00
150	100	10/16	27,8	206104	224.254	582,00
150	125	10/16	30,7	206105	224.274	740,00
150	150	10/16	33,9	206106	224.114	764,50
200	50	10-40	36,9	206107	224.215	724,50
200	80	10-40	37,1	206108	224.235	790,50
200	100	10/16	38,1	206109	224.255	731,00
200	125	10/16	41,5	206110	224.275	902,00
200	150	10/16	46,5	206111	224.315	997,00
200	200	10	49,5	206112	224.135	1'067,00

Prix y compris garniture à vis et joint. Sans pontage électrique sur demande.

RACCORDS

RACCORD VONROLL MMA EMBOÎTEMENT A VIS DUCPUR

Té à 2 emboîtures à vis et départ bride 90°

Modèle : Emboîture à vis | Départ bride | Standard avec pontage électrique
 Normes : EN 545 | Norme d'usine | EN 1092-2 | EN 14 901
 Matériau : Fonte ductile | Revêtement époxy

Figure 2357



DN1	DN2	PN bar	Poids / Pièce kg	N° d'art.	CAN 412	Prix / Pièce CHF
80	80	10-40	23,7	206143	223.411	316,50
250	100	10/16	54,4	206147		1'047,50
250	250	16	77,4	206160	223.456	1'312,00
300	300	16	126,0	206162	223.457	1'641,50

Prix y compris garniture à vis et joint. Sans pontage électrique sur demande.

RACCORD VONROLL MMB EMBOÎTEMENT A VIS DUCPUR

Té à 3 emboîtures 90°

Modèle : Emboîture à vis | Départ emboîture à vis | Standard avec pontage électrique
 Normes : EN 545 | Norme d'usine | EN 14 901
 Matériau : Fonte ductile | Revêtement époxy

Figure 2356



DN1	DN2	PFA bar	Poids / Pièce kg	N° d'art.	CAN 412	Prix / Pièce CHF
80	80	40	25,4	206117	222.311	322,00
100	100	40	34,1	206119	222.312	360,50
125	100	40	41,7	206121	222.353	425,50
125	125	40	46,0	206122	222.313	456,00
150	100	40	52,0	206124	222.354	557,50
150	150	40	60,0	206125	222.314	638,50
200	100	40	70,0	206126	222.355	785,00
200	200	40	91,1	206127	222.315	930,00
250	100	25	107,0	206128	222.356	1'091,00
250	250	25	133,1	206130		sur demande

Prix y compris garniture à vis et joint. Sans pontage électrique sur demande.

RACCORDS

RACCORD VONROLL T COULISSANT A EMBOITURE A VIS DUCPUR

Té à 1 emboîture à vis, bride et départ bride 90°

Modèle : Emboîture à vis | Bride | Standard avec pontage électrique

Normes : EN 545 | Norme d'usine | EN 1092-2 | EN 14 901

Matériau : Fonte ductile | Revêtement époxy

Figure 2377a



DN1	DN2	PN bar	Poids / Pièce kg	N° d'art.	CAN 412	Prix / Pièce CHF
80	80	10-40	22,7	206232	224.411	367,00
100	100	10/16	20,1	206235	224.412	352,00
125	100	10/16	25,2	206238	224.513	420,00
125	125	10/16	27,0	206239	224.413	480,50
150	100	10/16	29,3	206242	224.514	551,00
150	150	10/16	32,7	206243	224.414	613,50
200	100	10	61,6	206244	224.535	819,50
200	100	16	61,6	207303	224.555	819,50
200	150	10	61,7	206245	224.575	888,00
200	150	16	61,7	207304	224.615	888,00
250	100	10	79,7	206246	224.536	986,00
250	100	16	79,7	207305	224.556	986,00
250	150	10	85,7	206247	224.576	1'047,50
250	150	16	85,7	207306	224.616	1'047,50

Prix y compris garniture à vis et joint. Sans pontage électrique sur demande.

RACCORDS

RACCORD VONROLL MR EMBOÎTEMENT A VIS DUCPUR

Réduction à 1 emboîture à vis et bout lisse

Modèle : Emboîture à vis | Bout lisse | Standard avec pontage électrique
 Normes : EN 545 | Norme d'usine | EN 14 901
 Matériau : Fonte ductile | Revêtement époxy

Figure 2382



DN1	DN2	PFA bar	Poids / Pièce kg	N° d'art.	CAN 412	Prix / Pièce CHF
100	80	40	8,2	206292	226.112	206,50
125	100	40	10,6	206297	226.133	285,00
150	100	40	11,5	206300	226.134	292,50
150	125	40	14,0	206301	226.154	315,50
200	150	40	18,1	206304	226.175	484,00

Prix y compris garniture à vis et joint. Sans pontage électrique sur demande.

RACCORD VONROLL MMR EMBOÎTEMENT A VIS DUCPUR

Réduction à 2 emboîtures

Modèle : Emboîture à vis | Standard avec pontage électrique
 Normes : EN 545 | Norme d'usine | EN 14 901
 Matériau : Fonte ductile | Revêtement époxy

Figure 2383



DN1	DN2	PFA bar	Poids / Pièce kg	N° d'art.	CAN 412	Prix / Pièce CHF
125	80	40	14,7	323274	226.213	316,50
125	100	40	15,2	323275	226.233	333,50
200	100	40	25,8	323279	226.235	480,50
200	125	40	27,6	323280	226.255	504,50
200	150	40	28,2	323281	226.275	507,50

Prix y compris garniture à vis et joint. Sans pontage électrique sur demande.

RACCORDS

RACCORD VONROLL U EMBOÎTEMENT À VIS DUCPUR

Manchon coulissant

Modèle : Emboîture à vis | Standard avec pontage électrique
 Normes : EN 545 | Norme d'usine | EN 14 901
 Matériau : Fonte ductile | Revêtement époxy

Figure 2370



DN	PFA bar	Poids / Pièce kg	N° d'art.	CAN 412	Prix / Pièce CHF
40	40	6,5	201918	225.117	161,00
50	40	7,2	206182	225.118	192,00
65	40	9,7	206183		197,50
80	40	11,2	206184	225.121	187,00
100	40	14,3	206185	225.122	218,00
125	40	18,0	206187	225.123	262,50
150	40	22,2	206188	225.124	310,00
200	40	33,2	206189	225.125	456,00
250	25	45,4	206190	225.126	750,50
300	25	57,6	206191	225.127	916,00

Prix y compris garniture à vis et joint. Sans pontage électrique sur demande.
 Disponible en DN 350 et DN 400 sur demande.

RACCORD VONROLL EU DUCPUR

Bride-emboîture coulissant

Modèle : Emboîture à vis | Bride | Standard avec pontage électrique
 Normes : EN 545 | Norme d'usine | EN 1092-2 | EN 14 901
 Matériau : Fonte ductile | Revêtement époxy

Figure 2377b



DN	PFA bar	Poids / Pièce kg	N° d'art.	CAN 412	Prix / Pièce CHF
80	10/16/25/40	10,5	206257	225.221	217,00
100	10/16	14,4	206258	225.222	221,50
125	10/16	19,5	206259	225.223	282,00
150	10/16	23,9	206260	225.224	324,00
200	16	29,2	206623	225.255	543,00
250	16	37,5	206624	225.256	791,50
300	16	47,6	206625	225.257	1'614,50

Tous les prix s'entendent avec garniture à vis et joint, mais sans éléments d'assemblage à bride!
 Modèle non shunté sur demande. A partir de DN 200, disponible aussi en PN 10.
 Disponible en DN 400 sur demande.

RACCORDS

TUYAU COURT VONROLL EMBOÎTEMENT À VIS DUCPUR

Modèle : Emboîture à vis | Standard avec pontage électrique
 Normes : EN 545 | Norme d'usine | EN 14 901
 Matériau : Fonte ductile | Revêtement époxy

Figure 2389



DN	L mm	PFA bar	Poids / Pièce kg	N° d'art.	CAN 412	Prix / Pièce CHF
100	300	40	11,0	206342	227.112	159,00
125	300	40	14,6	206343	227.113	187,00
150	300	40	18,5	206344	227.114	271,00
200	350	40	30,0	206345	227.115	304,50

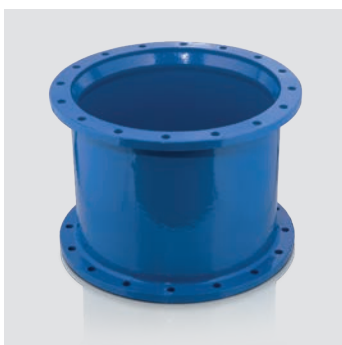
Prix y compris garniture à vis et joint. Sans pontage électrique sur demande.

RACCORDS

RACCORD VONROLL U

Manchon coulissant | PFA 16 bar

Modèle : Emboîture à contre-bride
 Normes : EN 545 | Norme d'usine | EN 14 901
 Matériau : Fonte ductile | Revêtement intérieur et extérieur époxy ou émail



EPOXY

DN	Poids / Pièce kg	N° d'art.	Prix / Pièce CHF
500	117,0	90404251	sur demande
600	142,0	90405377	sur demande

ÉMAIL

N° d'art.	Prix / Pièce CHF
90408009	sur demande
90408010	sur demande

Tous les prix s'entendent avec garniture presse-étoupe et joint!

RACCORDS

PIÈCE DE RACCORDEMENT FILETÉ VONROLL

pour emboîture à vis

Modèle : Emboîture à vis
 Normes : EN 545 | Norme d'usine
 Matériau : Fonte ductile | Revêtement époxy

Figure 2392



DN	G	Poids / Pièce kg	N° d'art.	CAN 412	Prix / Pièce CHF
40	1 ¼"	0,9	452207	227.317	59,00
50	1 ¼"	1,2	452208	227.318	80,00
50	1 ½"	1,2	452209	227.318	80,00
65	1 ½"	2,0	452210		125,50
65	2"	2,0	452211		125,50
80	1 ½"	2,4	452212	227.321	132,00
80	2"	2,5	452213	227.321	132,00
100	2"	3,2	452215	227.322	141,50
100	3"	3,3	452216	227.322	141,50
125	2"	4,3	452217	227.323	152,50
125	3"	4,3	452218	227.323	152,50

BOUCHON DE FERMETURE VONROLL

pour emboîture à vis

Modèle : Emboîture à vis
 Normes : EN 545 | Norme d'usine
 Matériau : Fonte ductile | Revêtement époxy

Figure 2393



DN	G	Poids / Pièce kg	N° d'art.	CAN 412	Prix / Pièce CHF
80	½"	0,9	452222	227.411	73,00
100	½"	1,2	452223	227.412	75,00
125	1"	1,2	452224	227.413	84,00
150	1 ¼"	2,0	452225	227.414	94,50
200	2"	2,0	452226	227.415	115,50

RACCORDS

CAPE DE FERMETURE VONROLL

pour emboîture à vis

Modèle : Emboîture à vis | Standard avec pontage électrique
 Normes : EN 545 | Norme d'usine
 Matériau : Fonte ductile | Revêtement époxy

Figure 2395



DN	G	Poids / Pièce kg	N° d'art.	CAN 412	Prix / Pièce CHF
40	1 ¼"	3,7	202231	227.517	77,00
50	1 ¼"	4,3	202232	227.518	94,50
65	1 ¼"	5,4	202233		111,00
80	1 ¼"	6,0	202234	227.521	137,00
100	1 ¼"	8,2	202235	227.522	143,50
125	1 ½"	11,0	202236	227.523	188,00
150	1 ½"	14,5	202237	227.524	249,50
200	2"	22,7	202238	227.525	366,00
250	2"	38,5	202239	227.526	534,50
300	2"	51,5	202240	227.527	695,50

Prix y compris garniture à vis et joint. Sans pontage électrique sur demande.

VERROUILLAGE VONROLL COURT

Collier de verrouillage complet

Modèle : Emboîture à vis
 Normes : Norme d'usine
 Matériau : Fonte ductile | Vis, écrous, rondelles en acier galvanisé

Figure 2306



DN	PFA bar	Poids / Pièce kg	N° d'art.	CAN 412	Prix / Pièce CHF
40	16	0,82	451169	228.816	48,00
50	16	1,02	451170	228.817	56,50
65/70	16	1,42	451171		105,00
80	16	1,52	451172	228.821	79,00
100	16	1,86	451173	228.822	84,00
125	16	1,66	451174	228.823	111,00
150	16	3,04	451175	228.824	153,50
200	16	4,86	451176	228.825	245,00
250	10	9,84	451177	228.826	411,50
300	10	14,64	451178	228.827	565,00

Prix y compris garniture à vis et joint. Sans pontage électrique sur demande.

RACCORDS

ANNEAU À VIS VONROLL

Court

Modèle : Emboîture à vis | Standard avec pontage électrique
 Normes : Norme d'usine
 Matériau : Fonte ductile

Figure 2310-1



DN	Poids / Pièce kg	N° d'art.	CAN 412	Prix / Pièce CHF
40	0.90	153000	228.117	20,50
50	1.00	153001	228.118	20,50
65	1.30	153002		28,50
80	1.40	153003	228.121	34,00
100	1.80	153004	228.122	35,00
125	2.40	153005	228.123	40,00
150	3.10	153006	228.124	55,00
200	4.70	153007	228.125	73,50
250	7.20	153008	228.126	103,00
300	9.60	153009	228.127	137,00

BAGUE DE CONTACT VONROLL

Profil Ø

Modèle : Emboîture à vis
 Normes : Norme d'usine
 Matériau : Acier chromaté

Figure 2310-2



DN	Poids / Pièce kg	N° d'art.	CAN 412	Prix / Pièce CHF
40	0,04	452414	228.317	7,00
50	0,05	452415	228.318	7,00
65	0,09	452416		8,50
80	0,12	452417	228.321	8,50
100	0,15	452418	228.322	9,50
125	0,18	452419	228.323	9,50
150	0,22	452420	228.324	12,00
200	0,44	452421	228.325	14,00
250	0,54	452422	228.326	16,00
300	0,62	452423	228.327	17,50

RACCORDS

ANNEAU À VIS VONROLL

Long

Modèle : Emboîture à vis
 Normes : Norme d'usine
 Matériau : Fonte ductile

Figure 2311-1



DN	Poids / Pièce kg	N° d'art.	CAN 412	Prix / Pièce CHF
80	1,4	153016	228.141	42,50
100	1,9	153017	228.142	44,50
125	2,7	153018	228.143	49,50
150	3,2	153019	228.144	68,00
200	4,5	153020	228.145	88,00
250	6,3	153021	228.146	120,00
300	8,1	153022	228.147	155,50

RACCORDS

BAGUE D'APPUI VONROLL

Profil □

Modèle : Emboîture à vis
 Normes : Norme d'usine
 Matériau : Acier chromaté

Figure 2310-3



DN	Poids / Pièce kg	N° d'art.	CAN 412	Prix / Pièce CHF
40	0,05	452426	228.337	7,00
50	0,06	452427	228.338	7,00
65	0,07	452428		9,50
80	0,11	452429	228.341	9,50
100	0,13	452430	228.342	10,50
125	0,18	452431	228.343	10,50
150	0,19	452432	228.344	13,00
200	0,44	452433	228.345	15,50
250	0,70	452434	228.346	17,00
300	0,80	452435	228.347	18,50

JOINT D'ÉTANCHÉITÉ EPDM VONROLL

pour adduction eau potable

Modèle : Emboîture à vis
 Normes : Norme d'usine
 Matériau : EPDM

Figure 2310-4



DN	Poids / Pièce kg	N° d'art.	CAN 412	Prix / Pièce CHF
40	0.10	452438	228.217	8,00
50	0.10	452439	228.218	8,50
65	0.10	452440		9,50
80	0.10	452441	228.221	9,50
100	0.20	452442	228.222	11,00
125	0.20	452443	228.223	13,50
150	0.20	452444	228.224	16,00
200	0.40	452445	228.225	22,50
250	0.50	452446	228.226	30,50
300	0.60	452447	228.227	37,00

RACCORDS

JOINT D'ÉTANCHÉITÉ NBR VONROLL pour conduite de gaz

Modèle : Emboîture à vis
Normes : Norme d'usine
Matériau : NBR

Figure 2310-G-4



DN	Poids / Pièce kg	N° d'art.	CAN 412	Prix / Pièce CHF
40	0,1	452367	228.237	8,50
50	0,1	452368	228.238	9,50
65	0,1	452369		10,50
80	0,1	452450	228.241	10,50
100	0,2	452451	228.242	13,00
125	0,2	452452	228.243	16,50
150	0,2	452453	228.244	20,50
200	0,4	452454	228.245	27,50
250	0,5	452455	228.246	37,50
300	0,6	452456	228.247	45,50

JOINT D'ÉTANCHÉITÉ EPDM VONROLL joint meulé pour ancien diamètre (adduction eau potable)

Modèle : Emboîture à vis
Normes : Norme d'usine
Matériau : EPDM

Figure 2310m4



DN	Poids / Pièce kg	N° d'art.	Prix / Pièce CHF
40	0,1	457285	82,00
50	0,1	457286	82,00
60	0,1	457287	82,00
70	0,1	457288	82,00
75	0,1	457289	82,00
80	0,1	457290	82,00
100	0,2	457291	89,50
125	0,2	457292	99,50
150	0,2	457293	106,00
200	0,4	457295	117,50
250	0,5	457296	129,50
300	0,6	457297	141,50

RACCORDS

PIÈCE DE RACCORDEMENT VONROLL PE-100 pour emboîture à vis en fonte VONROLL | PN16 S5/SDR11

Modèle : Emboîture à vis
Normes : Norme d'usine
Matériau : PE-100

Figure 2398



DN	dR mm	Poids / Pièce kg	N° d'art.	CAN 412	Prix / Pièce CHF
40	50	0,27	451591		179,50
50	63	0,41	451592		134,00
65 (70)	75	0,71	451593		223,50
80	90	1,00	451594	425.216	223,50
100	110	2,27	451595	425.227	234,50
125	125	2,45	451596	425.238	373,50
125	140	2,14	451597	425.241	295,00
150	160	3,05	451598	425.252	426,50
200	200	5,56	451599	425.264	554,00

PIÈCE DE RACCORDEMENT VONROLL PE-100 pour emboîture à vis VONROLL livré avec anneau à vis court | PN16 S5/SDR11

Modèle : Emboîture à vis
Normes : Norme d'usine
Matériau : PE-100

Figure 2399



DN	dR mm	Poids / Pièce kg	N° d'art.	CAN 412	Prix / Pièce CHF
100	125	4,65	451600	425.228	295,00
100	160	4,99	451601		432,00
125	160	7,46	451602	425.242	437,50
150	180	8,90	451603	425.253	530,50
200	225	13,30	451604	425.265	718,00

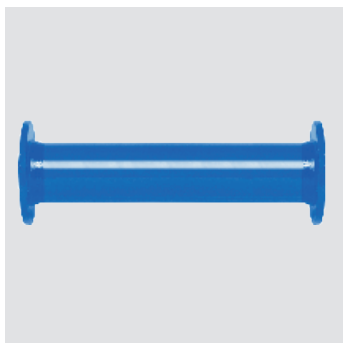
RACCORDS

RACCORD VONROLL FF ECOFIT

Tuyaux à brides filetées

Modèle : Assemblage à bride
 Normes : EN 545 | EN 14 901 | EN 1092-2
 Matériau : Fonte ductile | Revêtement époxy

Figure 2019



DN	PN bar	Longueur mm	Poids / Pièce kg	N° d'art.	CAN 412	Prix / Pièce CHF
80	10/16	200	10,9	458500	241.111	173,00
80	10/16	300	12,4	458501	241.111	189,00
80	10/16	400	13,9	458502	241.111	211,50
80	10/16	500	15,4	458503	241.111	257,00
80	10/16	600	16,8	458504	241.121	324,00
80	10/16	700	18,3	458505	241.121	332,50
80	10/16	800	19,8	458506	241.121	336,00
80	10/16	1000	22,7	458507	241.121	363,00

Tous les prix s'entendent sans éléments d'assemblage à brides!
 Longueurs spéciales sur demande.

RACCORD VONROLL FF ECOPUR

Tuyaux à brides filetées

Modèle : Assemblage à bride
 Normes : EN 545 | EN 15 655-1 | EN 15 189 | EN 1092-2
 Matériau : Fonte ductile | Revêtement intérieur et extérieur polyuréthane (PUR)

Figure 2019



DN	PN bar	Longueur mm	Poids / Pièce kg	N° d'art.	CAN 412	Prix / Pièce CHF
80	10/16	1500	30,1	112408	241.131	709,50
80	10/16	2000	37,4	112414	241.131	831,50
80	10/16	3000	52,1	112415	241.141	1'096,00
80	10/16	4000	66,8	112416	241.151	1'231,00

Tous les prix s'entendent sans éléments d'assemblage à brides!
 Longueurs spéciales sur demande.

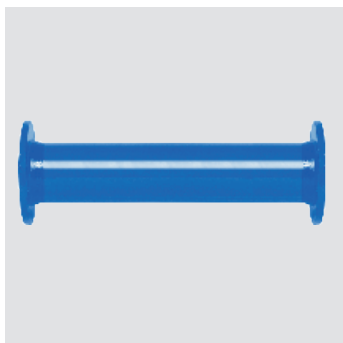
RACCORDS

RACCORD VONROLL FF ECOFIT

Tuyaux à brides filetées

Modèle : Assemblage à bride
 Normes : EN 545 | EN 14 901 | EN 1092-2
 Matériau : Fonte ductile | Revêtement époxy

Figure 2019



DN	PN bar	Longueur mm	Poids / Pièce kg	N° d'art.	CAN 412	Prix / Pièce CHF
100	10/16	200	12,7	458508	241.112	216,00
100	10/16	300	14,5	458509	241.112	230,00
100	10/16	400	16,4	458510	241.112	259,00
100	10/16	500	18,2	458511	241.112	282,00
100	10/16	600	20,0	458512	241.122	365,00
100	10/16	700	21,9	458513	241.122	378,00
100	10/16	800	23,7	458514	241.122	394,00
100	10/16	1000	27,4	458515	241.122	416,00

Tous les prix s'entendent sans éléments d'assemblage à brides!
 Longueurs spéciales sur demande.

RACCORD VONROLL FF ECOPUR

Tuyaux à brides filetées

Modèle : Assemblage à bride
 Normes : EN 545 | EN 15 655-1 | EN 15 189 | EN 1092-2
 Matériau : Fonte ductile | Revêtement intérieur et extérieur polyuréthane (PUR)

Figure 2019



DN	PN bar	Longueur mm	Poids / Pièce kg	N° d'art.	CAN 412	Prix / Pièce CHF
100	10/16	1500	36,6	112425	241.132	737,50
100	10/16	2000	45,8	112426	241.132	929,00
100	10/16	3000	64,2	112427	241.142	1'134,00
100	10/16	4000	82,6	112428	241.152	1'263,50

Tous les prix s'entendent sans éléments d'assemblage à brides!
 Longueurs spéciales sur demande.

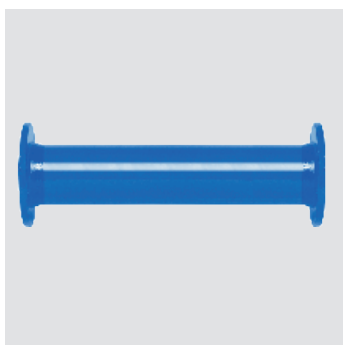
RACCORDS

RACCORD VONROLL FF ECOFIT

Tuyaux à brides filetées

Modèle : Assemblage à bride
 Normes : EN 545 | EN 14 901 | EN 1092-2
 Matériau : Fonte ductile | Revêtement époxy

Figure 2019



DN	PN bar	Longueur mm	Poids / Pièce kg	N° d'art.	CAN 412	Prix / Pièce CHF
125	10/16	200	16,7	458516	241.113	242,00
125	10/16	300	19,1	458517	241.113	260,50
125	10/16	400	21,4	458518	241.113	301,50
125	10/16	500	23,8	458519	241.113	321,00
125	10/16	600	26,2	458520	241.123	399,50
125	10/16	700	28,5	458521	241.123	425,50
125	10/16	800	30,9	458522	241.123	449,50
125	10/16	1000	35,6	458523	241.123	507,50

Tous les prix s'entendent sans éléments d'assemblage à brides!
 Longueurs spéciales sur demande.

RACCORD VONROLL FF ECOPUR

Tuyaux à brides filetées

Modèle : Assemblage à bride
 Normes : EN 545 | EN 15 655-1 | EN 15 189 | EN 1092-2
 Matériau : Fonte ductile | Revêtement intérieur et extérieur polyuréthane (PUR)

Figure 2019



DN	PN bar	Longueur mm	Poids / Pièce kg	N° d'art.	CAN 412	Prix / Pièce CHF
125	10/16	1500	47,2	112437	241.133	916,00
125	10/16	2000	59,2	112438	241.133	1'052,00
125	10/16	3000	82,8	112439	241.143	1'209,50
125	10/16	4000	106,4	112440	241.153	1'388,00

Tous les prix s'entendent sans éléments d'assemblage à brides!
 Longueurs spéciales sur demande.

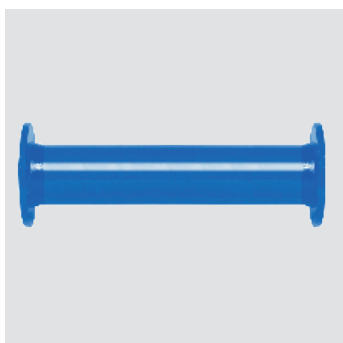
RACCORDS

RACCORD VONROLL FF ECOFIT

Tuyaux à brides filetées

Modèle : Assemblage à bride
 Normes : EN 545 | EN 14 901 | EN 1092-2
 Matériau : Fonte ductile | Revêtement époxy

Figure 2019



DN	PN bar	Longueur mm	Poids / Pièce kg	N° d'art.	CAN 412	Prix / Pièce CHF
150	10/16	200	19,8	458524	241.114	284,00
150	10/16	300	22,7	458525	241.114	303,50
150	10/16	400	25,6	458526	241.114	344,50
150	10/16	500	28,5	458527	241.114	385,50
150	10/16	600	31,4	458528	241.124	486,00
150	10/16	700	34,3	458529	241.124	500,00
150	10/16	800	37,2	458530	241.124	521,50
150	10/16	1000	43,0	458531	241.124	575,50

Tous les prix s'entendent sans éléments d'assemblage à brides!
 Longueurs spéciales sur demande.

RACCORD VONROLL FF ECOPUR

Tuyaux à brides filetées

Modèle : Assemblage à bride
 Normes : EN 545 | EN 15 655-1 | EN 15 189 | EN 1092-2
 Matériau : Fonte ductile | Revêtement intérieur et extérieur polyuréthane (PUR)

Figure 2019



DN	PN bar	Longueur mm	Poids / Pièce kg	N° d'art.	CAN 412	Prix / Pièce CHF
150	10/16	1500	57,5	112449	241.134	971,00
150	10/16	2000	72,0	112450	241.134	1'128,50
150	10/16	3000	101,0	112451	241.144	1'344,50
150	10/16	4000	130,0	112452	241.154	1'587,50

Tous les prix s'entendent sans éléments d'assemblage à brides!
 Longueurs spéciales sur demande.

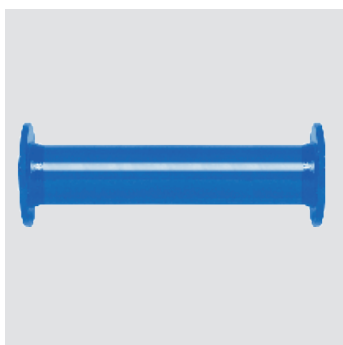
RACCORDS

RACCORD VONROLL FF ECOFIT

Tuyaux à brides filetées

Modèle : Assemblage à bride
 Normes : EN 545 | EN 14 901 | EN 1092-2
 Matériau : Fonte ductile | Revêtement époxy

Figure 2019



DN	PN bar	Longueur mm	Poids / Pièce kg	N° d'art.	CAN 412	Prix / Pièce CHF
200	16	200	29,3	458632	241.315	453,50
200	16	300	33,4	458633	241.315	484,00
200	16	400	37,5	458634	241.315	542,00
200	16	500	41,7	458635	241.315	573,50
200	16	600	45,8	458636	241.325	745,00
200	16	700	49,9	458637	241.325	764,50
200	16	800	54,0	458638	241.325	783,00
200	16	1000	62,3	458639	241.325	825,00

Tous les prix s'entendent sans éléments d'assemblage à brides!
 Longueurs spéciales sur demande. Disponible en PN 10.

RACCORD VONROLL FF ECOPUR

Tuyaux à brides filetées

Modèle : Assemblage à bride
 Normes : EN 545 | EN 15 655-1 | EN 15 189 | EN 1092-2
 Matériau : Fonte ductile | Revêtement intérieur et extérieur polyuréthane (PUR)

Figure 2019



DN	PN bar	Longueur mm	Poids / Pièce kg	N° d'art.	CAN 412	Prix / Pièce CHF
200	16	1500	83,0	112800	241.335	1'442,00
200	16	2000	103,6	112801	241.335	1'609,00
200	16	3000	144,9	112802	241.345	1'879,00
200	16	4000	186,2	112803	241.355	sur demande

Tous les prix s'entendent sans éléments d'assemblage à brides!
 Longueurs spéciales sur demande. Disponible en PN 10.

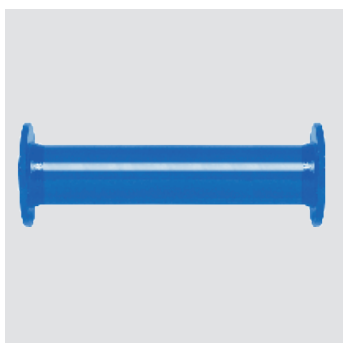
RACCORDS

RACCORD VONROLL FF ECOFIT

Tuyaux à brides filetées

Modèle : Assemblage à bride
 Normes : EN 545 | EN 14 901 | EN 1092-2
 Matériau : Fonte ductile | Revêtement époxy

Figure 2019



DN	PN bar	Longueur mm	Poids / Pièce kg	N° d'art.	CAN 412	Prix / Pièce CHF
250	16	200	37,0	458640	241.316	602,50
250	16	300	42,4	458641	241.316	635,00
250	16	400	47,9	458642	241.316	708,50
250	16	500	53,4	458643	241.316	745,00
250	16	600	58,9	458644	241.326	1'014,00
250	16	700	64,4	458645	241.326	1'023,00
250	16	800	69,8	458646	241.326	1'047,50
250	16	1000	80,8	458647	241.326	1'193,50

Tous les prix s'entendent sans éléments d'assemblage à brides!
 Longueurs spéciales sur demande. Disponible en PN 10.

RACCORD VONROLL FF ECOPUR

Tuyaux à brides filetées

Modèle : Assemblage à bride
 Normes : EN 545 | EN 15 655-1 | EN 15 189 | EN 1092-2
 Matériau : Fonte ductile | Revêtement intérieur et extérieur polyuréthane (PUR)

Figure 2019



DN	PN bar	Longueur mm	Poids / Pièce kg	N° d'art.	CAN 412	Prix / Pièce CHF
250	16	1500	108,2	112804	241.336	1'863,00
250	16	2000	135,6	112805	241.336	1'949,50
250	16	3000	190,4	112806	241.346	2'435,50
250	16	4000	245,2	112807	241.356	sur demande

Tous les prix s'entendent sans éléments d'assemblage à brides!
 Longueurs spéciales sur demande. Disponible en PN 10.

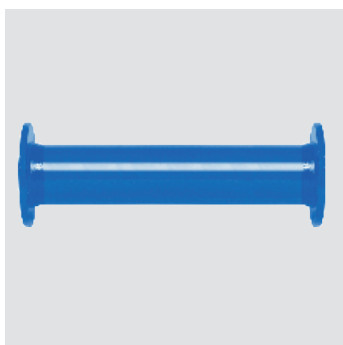
RACCORDS

RACCORD VONROLL FF ECOFIT

Tuyaux à brides filetées

Modèle : Assemblage à bride
 Normes : EN 545 | EN 14 901 | EN 1092-2
 Matériau : Fonte ductile | Revêtement époxy

Figure 2019



DN	PN bar	Longueur mm	Poids / Pièce kg	N° d'art.	CAN 412	Prix / Pièce CHF
300	16	200	47,9	458648	241.317	759,00
300	16	300	54,9	458649	241.317	819,50
300	16	400	61,8	458650	241.317	907,00
300	16	500	68,8	458651	241.317	994,50
300	16	600	75,8	458652	241.327	1'328,50
300	16	700	82,7	458653	241.327	1'344,50
300	16	800	89,7	458654	241.327	1'361,00
300	16	1000	103,6	458655	241.327	1'425,50

Tous les prix s'entendent sans éléments d'assemblage à brides!
 Longueurs spéciales sur demande. Disponible en PN 10.

RACCORD VONROLL FF ECOPUR

Tuyaux à brides filetées

Modèle : Assemblage à bride
 Normes : EN 545 | EN 15 655-1 | EN 15 189 | EN 1092-2
 Matériau : Fonte ductile | Revêtement intérieur et extérieur polyuréthane (PUR)

Figure 2019



DN	PN bar	Longueur mm	Poids / Pièce kg	N° d'art.	CAN 412	Prix / Pièce CHF
300	16	1500	138,4	112808	241.337	2'241,00
300	16	2000	173,2	112809	241.337	2'797,00
300	16	3000	242,8	112810	241.347	3'818,00
300	16	4000	312,4	112811	241.357	sur demande

Tous les prix s'entendent sans éléments d'assemblage à brides!
 Longueurs spéciales sur demande. Disponible en PN 10.

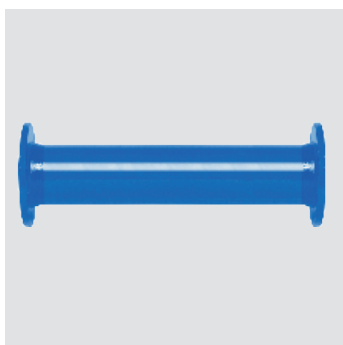
RACCORDS

RACCORD VONROLL FF ECOFIT

Tuyaux à brides filetées

Modèle : Assemblage à bride
 Normes : EN 545 | EN 14 901 | EN 1092-2
 Matériau : Fonte ductile | Revêtement époxy

Figure 2019



DN	PN bar	Longueur mm	Poids / Pièce kg	N° d'art.	Prix / Pièce CHF
350	16	200	31,2	458656	sur demande
350	16	300	69,7	458657	sur demande
350	16	400	78,3	458658	sur demande
350	16	500	86,9	458659	sur demande
350	16	600	95,5	458660	sur demande
350	16	700	104,1	458661	sur demande
350	16	800	112,6	458662	sur demande
350	16	1000	129,8	458663	sur demande

Tous les prix s'entendent sans éléments d'assemblage à brides!
 Longueurs spéciales sur demande. Disponible en PN 10.

RACCORD VONROLL FF ECOPUR

Tuyaux à brides filetées

Modèle : Assemblage à bride
 Normes : EN 545 | EN 15 655-1 | EN 15 189 | EN 1092-2
 Matériau : Fonte ductile | Revêtement intérieur et extérieur polyuréthane (PUR)

Figure 2019



DN	PN bar	Longueur mm	Poids / Pièce kg	N° d'art.	Prix / Pièce CHF
350	16	1500	172,7	112812	sur demande
350	16	2000	215,6	112813	sur demande
350	16	3000	301,4	112814	sur demande
350	16	4000	387,2	112815	sur demande

Tous les prix s'entendent sans éléments d'assemblage à brides!
 Longueurs spéciales sur demande. Disponible en PN 10.

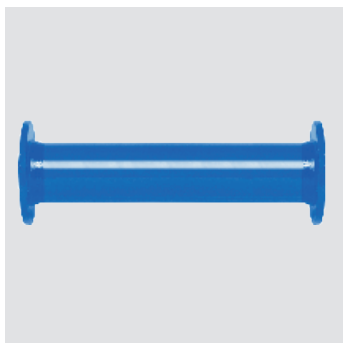
RACCORDS

RACCORD VONROLL FF ECOFIT

Tuyaux à brides filetées

Modèle : Assemblage à bride
 Normes : EN 545 | EN 14 901 | EN 1092-2
 Matériau : Fonte ductile | Revêtement époxy

Figure 2019



DN	PN bar	Longueur mm	Poids / Pièce kg	N° d'art.	CAN 412	Prix / Pièce CHF
400	16	200	70,6	458664	241.318	sur demande
400	16	300	80,9	458665	241.318	sur demande
400	16	400	91,2	458666	241.318	sur demande
400	16	500	101,6	458667	241.318	sur demande
400	16	600	111,9	458668	241.328	sur demande
400	16	700	122,2	458669	241.328	sur demande
400	16	800	132,5	458670	241.328	sur demande
400	16	1000	153,1	458671	241.328	sur demande

Tous les prix s'entendent sans éléments d'assemblage à brides!
 Longueurs spéciales sur demande. Disponible en PN 10.

RACCORD VONROLL FF ECOPUR

Tuyaux à brides filetées

Modèle : Assemblage à bride
 Normes : EN 545 | EN 15 655-1 | EN 15 189 | EN 1092-2
 Matériau : Fonte ductile | Revêtement intérieur et extérieur polyuréthane (PUR)

Figure 2019



DN	PN bar	Longueur mm	Poids / Pièce kg	N° d'art.	CAN 412	Prix / Pièce CHF
400	16	1500	204,7	112816	241.338	sur demande
400	16	2000	256,2	112817	241.338	sur demande
400	16	3000	359,3	112818	241.348	sur demande
400	16	4000	462,4	112819	241.358	sur demande

Tous les prix s'entendent sans éléments d'assemblage à brides!
 Longueurs spéciales sur demande. Disponible en PN 10.

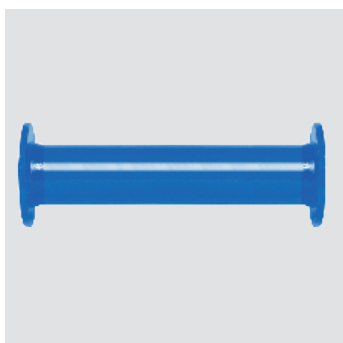
RACCORDS

RACCORD VONROLL FF ECOFIT

Tuyaux à brides filetées

Modèle : Assemblage à bride
 Normes : EN 545 | EN 14 901 | EN 1092-2
 Matériau : Fonte ductile | Revêtement époxy

Figure 2019



DN	PN bar	Longueur mm	Poids / Pièce kg	N° d'art.	Prix / Pièce CHF
500	16	200	106,4	458672	sur demande
500	16	300	120,6	458673	sur demande
500	16	400	134,8	458674	sur demande
500	16	500	149,1	458675	sur demande
500	16	600	163,3	458676	sur demande
500	16	700	177,5	458677	sur demande
500	16	800	191,7	458678	sur demande
500	16	1000	220,1	458679	sur demande

Tous les prix s'entendent sans éléments d'assemblage à brides!
 Longueurs spéciales sur demande. Disponible en PN 10.

RACCORD VONROLL FF ECOPUR

Tuyaux à brides filetées

Modèle : Assemblage à bride
 Normes : EN 545 | EN 15 655-1 | EN 15 189 | EN 1092-2
 Matériau : Fonte ductile | Revêtement intérieur et extérieur polyuréthane (PUR)

Figure 2019



DN	PN bar	Longueur mm	Poids / Pièce kg	N° d'art.	Prix / Pièce CHF
500	16	1500	291,2	112820	sur demande
500	16	2000	362,2	112821	sur demande
500	16	3000	504,3	112822	sur demande
500	16	4000	646,4	112823	sur demande

Tous les prix s'entendent sans éléments d'assemblage à brides!
 Longueurs spéciales sur demande. Disponible en PN 10.

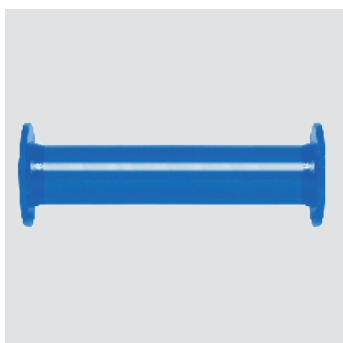
RACCORDS

RACCORD VONROLL FF ECOFIT

Tuyaux à brides filetées

Modèle : Assemblage à bride
 Normes : EN 545 | EN 14 901 | EN 1092-2
 Matériau : Fonte ductile | Revêtement époxy

Figure 2019



DN	PN bar	Longueur mm	Poids / Pièce kg	N° d'art.	Prix / Pièce CHF
600	16	200	137,3	458680	sur demande
600	16	300	156,0	458681	sur demande
600	16	400	174,6	458682	sur demande
600	16	500	193,3	458683	sur demande
600	16	600	211,9	458684	sur demande
600	16	700	230,6	458685	sur demande
600	16	800	249,2	458686	sur demande
600	16	1000	286,5	458687	sur demande

Tous les prix s'entendent sans éléments d'assemblage à brides!
 Longueurs spéciales sur demande. Disponible en PN 10.

RACCORD VONROLL FF ECOPUR

Tuyaux à brides filetées

Modèle : Assemblage à bride
 Normes : EN 545 | EN 15 655-1 | EN 15 189 | EN 1092-2
 Matériau : Fonte ductile | Revêtement intérieur et extérieur polyuréthane (PUR)

Figure 2019



DN	PN bar	Longueur mm	Poids / Pièce kg	N° d'art.	Prix / Pièce CHF
600	16	1500	379,8	112824	sur demande
600	16	2000	473,0	112825	sur demande
600	16	3000	659,5	112826	sur demande
600	16	6000	846,0	112827	sur demande

Tous les prix s'entendent sans éléments d'assemblage à brides!
 Longueurs spéciales sur demande. Disponible en PN 10.

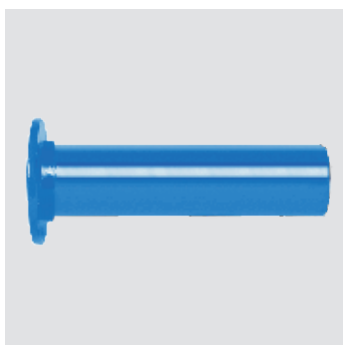
RACCORDS

VONROLL F PIÈCE ECOFIT

Tuyau à 1 bride filetée

Modèle : Assemblage à bride
 Normes : EN 545 | EN 14 901 | EN 1092-2
 Matériau : Fonte ductile | Revêtement époxy

Figure 2020

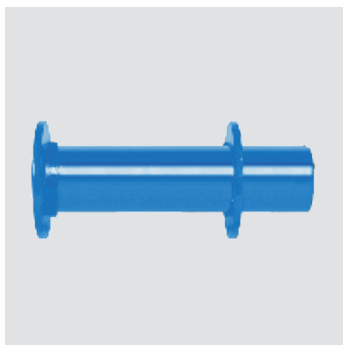


DN	PN bar	Longueur mm	Poids / Pièce kg	N° d'art.	CAN 412	Prix / Pièce CHF
80	10/16	1000	18,7	458600	241.421	407,00
100	10/16	1000	22,9	458601	241.422	445,00
125	10/16	1000	29,6	458602	241.423	476,50
150	10/16	1000	36,0	458603	241.424	551,00
200	16	1000	51,8	458614	241.625	794,00
250	16	1000	67,8	458615	241.626	1'134,00
300	16	1000	86,6	458616	241.627	1'350,00
350	16	1000	112,8	458617		sur demande
400	16	1000	128,1	458618	241.628	sur demande
500	16	1000	181,1	458619		sur demande
600	16	1000	236,5	458620		sur demande

Tous les prix s'entendent sans éléments d'assemblage à brides! Modèle ECOPUR à partir de la longueur 1001 mm. Longueurs spéciales sur demande. A partir de DN 200, disponible en PN 10.

BRIDE MURALE VONROLL ECOFIT

Modèle : Assemblage à bride
 Normes : EN 14 901 | EN 1092-2
 Matériau : Fonte ductile | Revêtement époxy



DN	Poids / Pièce kg	N° d'art.	CAN 412	*Prix / Pièce CHF
80	4,0		271.421	367,00
100	4,5		271.422	396,50
125	6,0		271.423	419,00
150	7,0		271.424	437,50
200	10,5		271.425	504,50
250	13,0		271.426	529,00
300	17,0		271.427	594,00

* Supplément

RACCORDS

ADAPTATEUR DE BRIDE VERROUILLE VONROLL

Modèle : Assemblage à bride
 Normes : EN 545 | EN 14 901 | EN 1092-2
 Matériau : Fonte ductile | Revêtement époxy

Figure 5330



DN	PN bar	Poids / Pièce kg	N° d'art.	CAN 412	Prix / Pièce CHF
80	16	4,8	180596	273.121	174,00
100	16	6,5	180597	273.122	186,00
125	16	10,7	180598	273.123	277,50
150	16	11,1	180599	273.124	296,00
200	10	17,8	180600	273.145	457,00
200	16	17,8	180601	273.165	470,00

RACCORDS

RACCORD VONROLL N ECOFIT

Coude à patin à brides 90°

Modèle : Assemblage à bride
 Normes : EN 545 | EN 1092-2 | EN 14 901 | GSK
 Matériau : Fonte ductile | Revêtement époxy

Figure 2030a



DN	PN bar	Poids / Pièce kg	N° d'art.	CAN 412	Prix/Pièce CHF
80	10/16	13,2	150022	242.711	210,50
100	10/16	16,9	150023	242.712	262,50
125	10/16	22,1	150024	242.713	424,50
150	10/16	28,8	150025	242.714	514,00
200	16	45,2	150027	242.735	746,50
250	16	72,5	150029	242.736	1'096,00
300	16	102,9	150031	242.737	1'490,50
350	16	142,0	456760		sur demande
400	16	186,4	150033	242.738	sur demande
500	16	311,0	150035		sur demande
600	16	486,0	90413795		sur demande

Tous les prix s'entendent sans éléments d'assemblage à brides! A partir de DN 200, disponible en PN 10.

RACCORD VONROLL Q ECOFIT

Coude à brides 90°

Modèle : Assemblage à bride
 Normes : EN 545 | EN 1092-2 | EN 14 901 | GSK
 Matériau : Fonte ductile | Revêtement époxy

Figure 2030



DN	PN bar	Poids / Pièce kg	N° d'art.	CAN 412	Prix/Pièce CHF
80	10/16	9,7	150000	242.411	171,50
100	10/16	12,0	150001	242.412	183,50
125	10/16	15,6	150002	242.413	247,50
150	10/16	19,8	150003	242.414	301,50
200	16	30,2	150005	242.615	494,50
250	16	49,0	150007	242.616	759,00
300	16	68,9	150009	242.617	1'035,50
350	16	96,0	112142		sur demande
400	16	125,5	150011		sur demande
500	16	209,0	150013		sur demande
600	16	322,0	90410316		sur demande

Attention, tous les prix s'entendent sans éléments d'assemblage à brides! A partir de DN 200, disponible en PN 10.

RACCORDS

VONROLL FFK 45 ECOFIT

Coude à brides 45°

Modèle : Assemblage à bride
 Normes : EN 545 | EN 1092-2 | EN 14 901 | GSK
 Matériau : Fonte ductile | Revêtement époxy

Figure 2032



DN	PN bar	Poids / Pièce kg	N° d'art.	CAN 412	Prix/Pièce CHF
80	10/16	9,2	150044	242.421	214,00
100	10/16	11,3	150045	242.422	233,50
125	10/16	14,5	150046	242.423	302,50
150	10/16	18,4	150047	242.424	358,50
200	16	27,0	150049	242.625	560,50
250	16	54,0	150051	242.626	1'019,50
300	16	76,2	150053	242.627	1'193,50
350	16	82,5	112182		sur demande
400	16	106,4	150055		sur demande
500	16	173,5	150057		sur demande
600	16	263,0	150059		sur demande

Attention, tous les prix s'entendent sans éléments d'assemblage à brides! A partir de DN 200, disponible en PN 10.

VONROLL FFK 30 ECOFIT

Coude à brides 30°

Modèle : Assemblage à bride
 Normes : EN 545 | EN 1092-2 | EN 14 901 | GSK
 Matériau : Fonte ductile | Revêtement époxy

Figure 2033



DN	PN bar	Poids / Pièce kg	N° d'art.	CAN 412	Prix/Pièce CHF
80	10/16	9,5	150067	242.431	214,00
100	10/16	11,9	150068	242.432	236,50
125	10/16	15,3	150069	242.433	306,50
150	10/16	19,5	150070	242.434	358,50
200	16	27,5	150072	242.635	573,50
250	16	40,5	150074	242.636	853,00
300	16	59,0	150076	242.637	998,00
350	16	62,5	112282		sur demande
400	16	82,5	150078		sur demande
500	16	138,0	90412086		sur demande
600	16	257,0	150082		sur demande

Attention, tous les prix s'entendent sans éléments d'assemblage à brides! A partir de DN 200, disponible en PN 10.

RACCORDS

VONROLL FFK 22 ECOFIT

Coude à brides 22°

Modèle : Assemblage à bride
 Normes : EN 545 | EN 1092-2 | EN 14 901 | GSK
 Matériau : Fonte ductile | Revêtement époxy

Figure 2035



DN	PN bar	Poids / Pièce kg	N° d'art.	CAN 412	Prix/Pièce CHF
80	10/16	9,5	150089	242.441	214,00
100	10/16	11,9	150090	242.442	242,00
125	10/16	15,3	150091	242.443	317,50
150	10/16	19,7	150092	242.444	377,00
200	16	27,5	150094	242.645	588,50
250	16	41,0	150096	242.646	853,00
300	16	59,0	150098	242.647	1'047,50
350	16	58,5	112644		sur demande
400	16	75,5	150100		sur demande
500	16	127,0	150102		sur demande
600	16	227,0	150104		sur demande

Attention, tous les prix s'entendent sans éléments d'assemblage à brides! A partir de DN 200, disponible en PN 10.

VONROLL FFK 11 ECOFIT

Coude à brides 11°

Modèle : Assemblage à bride
 Normes : EN 545 | EN 1092-2 | EN 14 901 | GSK
 Matériau : Fonte ductile | Revêtement époxy

Figure 2036



DN	PN bar	Poids / Pièce kg	N° d'art.	CAN 412	Prix/Pièce CHF
80	10/16	9,5	150110	242.451	214,00
100	10/16	11,9	150111	242.452	242,00
125	10/16	15,3	150112	242.453	317,50
150	10/16	19,0	150113	242.454	377,00
200	16	25,0	150115	242.655	588,50
250	16	41,0	150117	242.656	853,00
300	16	59,5	150119	242.657	1'047,50
350	16	53,0	112653		sur demande
400	16	67,5	150121		sur demande
500	16	112,0	90407438		sur demande
600	16	202,0	150125		sur demande

Attention, tous les prix s'entendent sans éléments d'assemblage à brides! A partir de DN 200, disponible en PN 10.

RACCORDS

RACCORD VONROLL T ECOFIT

Té à brides

Modèle : Assemblage à bride
 Normes : EN 545 | EN 1092-2 | Norme d'usine | EN 14 901 | GSK
 Matériau : Fonte ductile | Revêtement époxy

Figure 2040



DN1	DN2	PN bar	Poids / Pièce kg	N° d'art.	CAN 412	Prix/Pièce CHF
80	80	10/16	15,6	150132	243.111	233,50
100	50	10/16	17,1	150133	243.132	282,00
100	65	10/16	19,0	150134		275,50
100	80	10/16	18,4	150135	243.142	275,50
100	100	10/16	19,0	150136	243.112	271,00
125	80	10/16	22,8	150137	243.143	360,50
125	100	10/16	23,8	150138	243.153	346,50
125	125	10/16	25,2	150139	243.113	351,00
150	50	10/16	30,5	150140	243.134	445,00
150	80	10/16	28,5	150141	243.144	445,00
150	100	10/16	29,4	150142	243.154	424,50
150	125	10/16	30,9	150143	243.164	437,50
150	150	10/16	32,3	150144	243.114	454,50
200	100	16	42,6	150146	243.445	656,50
200	125	16	51,0	150148	243.455	697,50
200	150	16	45,5	150150	243.465	697,50
200	200	16	48,5	150152	243.515	669,50
250	100	16	66,6	150154	243.446	979,50
250	150	16	80,0	150156	243.466	1'118,00
250	200	16	74,2	150158	243.536	1'012,00
250	250	16	80,0	150160	243.516	1'040,00
300	100	16	92,8	150162	243.447	1'307,00
300	150	16	100,0	150164	243.467	1'404,00
300	200	16	101,4	150166	243.537	1'355,50
300	250	16	112,9	150168	243.547	1'485,00
300	300	16	113,0	150170	243.517	1'485,00
350	100	16	122,0	112097		sur demande
350	200	16	128,0	112098		sur demande
350	350	16	152,0	112096		sur demande
400	150	16	155,0	112670	243.468	sur demande
400	200	16	158,3	150172	243.538	sur demande
400	400	16	185,5	150174	243.517	sur demande
500	200	16	244,5	150176		sur demande
500	500	16	289,6	150178		sur demande
600	200	16	356,0	150180		sur demande
600	400	16	382,0	150182		sur demande
600	600	16	422,0	150184		sur demande

Attention, tous les prix s'entendent sans éléments d'assemblage à brides! A partir de DN 200, disponible en PN 10.

RACCORDS

RACCORD VONROLL TT ECOFIT

Croix à brides

Modèle : Assemblage à bride
 Normes : Norme d'usine | EN 1092-2 | Norme d'usine | EN 14 901 | GSK
 Matériau : Fonte ductile | Revêtement époxy

Figure 2045



DN1	DN2	PN bar	Poids / Pièce kg	N° d'art.	CAN 412	Prix / Pièce CHF
80	80	10/16	20,0	150194	244.111	492,50
100	100	10/16	26,0	150195	244.112	508,50
125	125	10/16	35,0	150196	244.113	728,00
150	150	10/16	39,0	150197	244.114	808,00
200	200	16	58,0	150199	244.615	1'075,50
250	250	16	120,0	150201	244.616	2'295,00
300	300	16	160,0	150203	244.617	2'738,00
400	400	16	225,0	150205	244.618	sur demande

Attention, tous les prix s'entendent sans éléments d'assemblage à brides! A partir de DN 200, disponible en PN 10.

RACCORDS

RACCORD VONROLL FFR ECOFIT

Réduction à brides

Modèle : Assemblage à bride
 Normes : EN 545 | EN 1092-2 | Norme d'usine | EN 14 901 | GSK
 Matériau : Fonte ductile | Revêtement époxy

Figure 2084



DN1	DN2	PN bar	Longueur mm	Poids / Pièce kg	N° d'art.	CAN 412	Prix / Pièce CHF
80	40	10/16	200	6,7	150213	247.111	140,50
80	50	10/16	200	7,3	150214	247.121	146,00
80	65	10/16	200	8,0	150215		152,50
100	40	10/16	200	11,5	150216	247.112	147,00
100	50	10/16	200	8,1	150217	247.122	152,50
100	65	10/16	200	8,7	150218		150,00
100	80	10/16	200	9,4	150219	247.132	150,00
125	65	10/16	305	13,2	150220		189,00
125	80	10/16	200	10,6	150221	247.133	183,50
125	100	10/16	200	11,3	150222	247.143	195,50
150	80	10/16	200	12,0	150223	247.134	214,00
150	100	10/16	200	12,8	150224	247.144	223,50
150	125	10/16	200	14,0	150225	247.154	233,50
200	80	16	300	17,7	150227	247.318	319,50
200	100	16	300	18,6	150229	247.325	310,00
200	125	16	300	20,0	150231	247.335	335,00
200	150	16	300	21,9	150233	247.345	338,00
250	100	16	300	26,0	150237	247.326	480,50
250	125	16	300	40,5	150239	247.336	556,00
250	150	16	300	43,5	150241	247.346	542,00
250	200	16	300	30,1	150243	247.356	594,00
300	150	16	300	32,5	150245	247.347	690,00
300	200	16	300	35,4	150247	247.357	690,00
300	250	16	300	39,8	150249	247.367	719,50
350	250	16	300	47,5	150253		sur demande
350	300	16	300	52,5	150255		sur demande
400	200	16	300	50,5	150257		sur demande
400	250	16	300	54,6	150259		sur demande
400	300	16	300	59,4	150277	247.378	sur demande
500	300	16	600	111,0	150263		sur demande
500	400	16	600	130,6	150267		sur demande
600	400	16	600	242,0	150269		sur demande
600	500	16	600	189,5	150271		sur demande

Attention, tous les prix s'entendent sans éléments d'assemblage à brides! A partir de DN 200, disponible en PN 10.

RACCORDS

RACCORD VONROLL XR ECOFIT

Bride de réduction avec goujons des 2 côtés

Modèle : Assemblage à bride
 Normes : Norme d'usine | EN 1092-2 | EN 14 901 | GSK
 Matériau : Fonte ductile | Revêtement époxy | Vis sans tête V2A

Figure 2085



DN1	DN2	PN bar	Poids / Pièce kg	N° d'art.	CAN 412	Prix / Pièce CHF
80	50	10/16	8,4	212329	272.131	187,00
100	50	10/16	6,3	212330	272.132	193,50
100	80	10/16	9,2	212350	272.152	243,00
125	80	10/16	11,0	212346	272.153	261,50
125	100	10/16	11,3	212332	272.173	432,00
150	100	10/16	12,6	212334	272.174	462,00
150	125	10/16	21,0	212335	272.214	548,50
200	150	16	19,6	212357	272.575	670,50

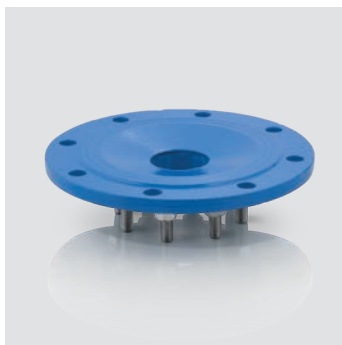
Avec joints d'étanchéité de brides de type G-ST. Disponible en PN 10 à partir de DN 200.

RACCORD VONROLL XR ECOFIT

Bride de réduction avec goujons d'un côté

Modèle : Assemblage à bride
 Normes : Norme d'usine | EN 1092-2 | EN 14 901 | GSK
 Matériau : Fonte ductile | Revêtement époxy | Goujons A2

Figure 2086



DN1	DN2	PN bar	Poids / Pièce kg	N° d'art.	CAN 412	Prix / Pièce CHF
125	50	10/16	7,5	212331	272.133	222,50
150	50	10/16	9,5	204893	272.134	256,00
150	80	10/16	11,0	212347	272.154	278,50
200	50	16	13,3	204899		317,50
200	100	16	14,0	212355	272.535	352,00

Avec joint d'étanchéité de bride de type G-ST. Disponible en PN 10 à partir de DN 200.

RACCORDS

RACCORD VONROLL X ECOFIT

Tampon plat

Modèle : Assemblage à bride
 Normes : EN 545 | EN 1092-2 | Norme d'usine | EN 14 901 | GSK
 Matériau : Fonte ductile | Revêtement époxy

Figure 2098



DN	PN bar	Poids / Pièce kg	N° d'art.	CAN 412	Prix / Pièce CHF
40	10/16	2,5	150279	271.117	48,50
50	10/16	3,0	150280	271.118	51,50
65	10/16	4,0	150281		65,00
80	10/16	3,6	150282	271.121	63,00
100	10/16	4,3	150283	271.122	61,00
125	10/16	5,6	150284	271.123	87,50
150	10/16	7,2	150285	271.124	105,00
200	16	10,8	150287	271.145	166,50
250	16	16,6	150289	271.146	265,50
300	16	25,5	150291	271.147	341,50

Attention, tous les prix s'entendent sans éléments d'assemblage à brides! A partir de DN 200, disponible en PN 10.

RACCORD VONROLL X ECOFIT

Tampon bombé

Modèle : Assemblage à bride
 Normes : EN 545 | EN 1092-2 | Norme d'usine | EN 14 901 | GSK
 Matériau : Fonte ductile | Revêtement époxy

Figure 2099



DN	PN bar	Poids / Pièce kg	N° d'art.	CAN 412	Prix / Pièce CHF
350	16	37,0	150293		sur demande
400	16	49,0	150295	271.148	sur demande
500	16	85,5	150297		sur demande
600	16	136,0	150299		sur demande
700	16	179,0	150301		sur demande

Attention, tous les prix s'entendent sans éléments d'assemblage à brides! A partir de DN 200, disponible en PN 10.

RACCORDS

RACCORD VONROLL XG ECOFIT

Tampon plat avec taraudage

Modèle : Assemblage à bride
 Normes : EN 545 | EN 1092-2 | Norme d'usine | EN 14 901 | GSK
 Matériau : Fonte ductile | Revêtement époxy

Figure 2098



DN	R	PN bar	Poids / Pièce kg	N° d'art.	Prix / Pièce CHF
40	1 ¼"	10/16	2,3	457200	75,00
40	1 ½"	10/16	2,3	457201	89,00
50	1 ¼"	10/16	2,8	457202	71,50
50	1 ½"	10/16	2,8	457203	85,00
65	1 ½"	10/16	3,8	112721	93,50
80	1 "	10/16	3,3	112722	86,00
80	1 ¼"	10/16	3,3	112723	86,00
80	1 ½"	10/16	3,3	112724	97,00
80	2 "	10/16	3,3	112725	97,00
100	1 "	10/16	4,0	112726	86,00
100	1 ¼"	10/16	4,0	112728	86,00
100	1 ½"	10/16	4,0	112727	97,00
100	2 "	10/16	4,0	112729	97,00
125	1 "	10/16	5,3	112730	98,50
125	1 ¼"	10/16	5,3	112731	98,50
125	1 ½"	10/16	5,3	112732	110,00
125	2 "	10/16	5,3	112733	110,00
150	1 "	10/16	6,8	112734	117,50
150	1 ¼"	10/16	6,8	112735	117,50
150	1 ½"	10/16	6,8	112736	127,50
150	2 "	10/16	6,8	112737	127,50
200	1 "	16	10,4	112746	166,50
200	1 ½"	16	10,4	112747	179,50
200	1 ¼"	16	10,4	112748	166,50
200	2 "	16	10,4	112749	179,50
250	1 ½"	16	16,2	112750	297,00
250	2 "	16	16,2	112751	297,00
300	1 ½"	16	25,1	112752	410,50
300	2 "	16	25,1	112753	410,50

Attention, tous les prix s'entendent sans éléments d'assemblage à brides! A partir de DN 200, disponible en PN 10.

RACCORDS

ASSEMBLAGE A BRIDES VONROLL

Zingué | PN 16

Modèle : PN 16, disponible en PN 10 à partir de DN 200
 Normes : DIN 931 | DIN 934 | DIN 125B | EN 1514-1
 Matériau : Vis, écrous et rondelles en acier zingué 8.8 | Joint G-St avec insert en acier, pour adduction eau potable

Figure 2007-16



DN	Description	Poids / jeu kg	N° d'art.	CAN 412	Prix / Pièce CHF
80	8 x vis et écrous M16, avec joint d'étanchéité G-ST	1,5	204973	274.121	25,50
100	8 x vis et écrous M16, avec joint d'étanchéité G-ST	1,5	204974	274.122	26,50
125	8 x vis et écrous M16, avec joint d'étanchéité G-ST	1,5	204975	274.123	28,00
150	8 x vis et écrous M20, avec joint d'étanchéité G-ST	2,8	204976	274.124	43,00
200	12 x vis et écrous M20, avec joint d'étanchéité G-ST	4,3	205005	274.165	62,50
250	12 x vis et écrous M24, avec joint d'étanchéité G-ST	5,2	205006	274.166	117,50
300	12 x vis et écrous M24, avec joint d'étanchéité G-ST	5,2	205007	274.167	143,50
350	16 x vis et écrous M24, avec joint d'étanchéité G-ST	6,8	205008		sur demande
400	16 x vis et écrous M27, avec joint d'étanchéité G-ST	12,5	205009	274.168	sur demande
500	20 x vis et écrous M30, avec joint d'étanchéité G-ST	23,1	205010		sur demande
600	20 x vis et écrous M33, avec joint d'étanchéité G-ST	31,4	205011		sur demande
700	24 x vis et écrous M33, avec joint d'étanchéité G-ST	37,5	205012		sur demande

ASSEMBLAGE A BRIDES VONROLL

Inox A2 | PN 16

Modèle : PN 16, disponible en PN 10 à partir de DN 200
 Normes : DIN 931 | DIN 934 | DIN 125B | EN 1514-1
 Matériau : Vis, écrous et rondelles en V2A | Joint G-St avec insert en acier, pour adduction eau potable

Figure 2008-16



DN	Description	Poids / jeu kg	N° d'art.	CAN 412	Prix / Pièce CHF
80	8 x vis et écrous M16, avec joint d'étanchéité G-ST	1,5	204989	274.221	37,00
100	8 x vis et écrous M16, avec joint d'étanchéité G-ST	1,5	204990	274.222	39,50
125	8 x vis et écrous M16, avec joint d'étanchéité G-ST	1,5	204991	274.223	40,50
150	8 x vis et écrous M20, avec joint d'étanchéité G-ST	2,8	204992	274.224	72,00
200	12 x vis et écrous M20, avec joint d'étanchéité G-ST	4,3	205016	274.265	105,50
250	12 x vis et écrous M24, avec joint d'étanchéité G-ST	5,2	205017	274.266	209,50
300	12 x vis et écrous M24, avec joint d'étanchéité G-ST	5,2	205018	274.267	235,50
350	16 x vis et écrous M24, avec joint d'étanchéité G-ST	6,8	205019		sur demande
400	16 x vis et écrous M27, avec joint d'étanchéité G-ST	12,5	205020	274.268	sur demande
500	20 x vis et écrous M30, avec joint d'étanchéité G-ST	23,1	205021		sur demande
600	20 x vis et écrous M33, avec joint d'étanchéité G-ST	31,4	205022		sur demande
700	24 x vis et écrous M33, avec joint d'étanchéité G-ST	37,5	205023		sur demande

RACCORDS

ASSEMBLAGE A BRIDES VONROLL

Joint d'étanchéité de type G-St | PN 16

Modèle : PN 16, disponible en PN 10 à partir de DN 200 | pour eau (Adduction eau potable, eau sanitaire)

Normes : EN 545 | EN 1514-1

Matériau : EPDM avec insert en acier

Figure 2010-16



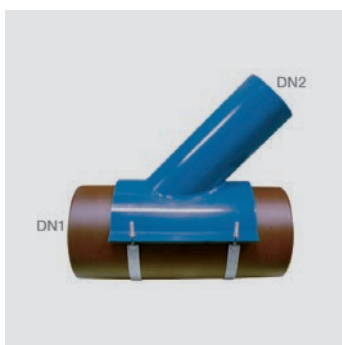
DN	Poids / jeu kg	N° d'art.	CAN 412	Prix / Pièce CHF
80	0,065	455810	274.821	11,50
100	0,084	455811	274.822	16,00
125	0,101	455812	274.823	17,50
150	0,121	455813	274.824	21,00
200	0,187	455814	274.865	26,50
250	0,255	455815	274.866	28,00
300	0,276	455823	274.867	44,00
350	0,571	455824		sur demande
400	0,609	455825	274.868	sur demande
500	0,994	455826		sur demande
600	1,387	455827		sur demande
700		455828		sur demande

RACCORDS

PIQUAGE À SELLE VONROLL À 45° SUR DÉCOUPE RECTANGULAIRE – ASSAINISSEMENT

Modèle : Raccord avec étriers, vis et joint | Tubulure unie pour tuyaux en PE/PP/PVC ou tuyaux en fonte ductile (avec Fig. 1581)
 Normes : Norme d'usine | EN 14 901
 Matériau : Acier | Revêtement époxy

Figure 1565



DN1	DN2	Poids / Pièce kg	N° d'art.	Prix / Pièce CHF
200	150	13.5	200867	1'512,00
200	200	18.0	200878	1'550,00
250	150	13.5	200115	1'512,00
250	200	18.0	200119	1'550,00
300	150	13.5	200116	1'566,00
300	200	18.0	200117	1'582,00
350	150	13.5	200118	sur demande
350	200	18.0	200102	sur demande
400	150	13.5	200103	sur demande
400	200	18.0	200104	sur demande
400	250	22.0	200123	sur demande
500	150	13.5	200105	sur demande
500	200	18.0	200106	sur demande
500	250	22.0	200109	sur demande
600	150	13.5	200107	sur demande
600	200	18.0	200108	sur demande
600	250	22.0	200121	sur demande
600	300	25.0	200680	sur demande
700	200	19.0	200689	sur demande

RACCORDS

COLLERETTE MURALE VONROLL – ASSAINISSEMENT

Modèle : Colletterte, peut être bétonné immédiatement avec le tuyau
 Matériau : EPDM | Boulonnerie en acier inoxydable

Figure 1575



DN	DE	D	Poids / Pièce kg	N° d'art.	Prix / Pièce CHF
150	170	254	0.56	451281	129,50
200	222	295	0.70	451283	134,00
250	274	345	0.84	451284	156,50
300	326	410	1.05	451285	156,50

Autres DN sur demande.

RACCORDS

VONROLL COUVERCLE DE NETTOYAGE – ASSAINISSEMENT

Modèle : Couvercle avec joint, collier et visserie
 Matériau : Fonte ductile | Revêtement époxy | Joint NBR

Figure 1518



DN	Poids / Pièce kg	N° d'art.	Prix / Pièce CHF
250	17.0	452684	1'026,00
300	20.0	452685	1'026,00
400	18.0	452686	sur demande
500	17.8	452687	sur demande
600	28.5	452688	sur demande
700	29.5	452689	sur demande

RACCORDS

MANCHETTE INTER-MATÉRIAUX VONROLL – ASSAINISSEMENT

Modèle : Manchette avec 2 brides de fixation, boulonnerie et joints plats en caoutchouc
 Matériau : EPDM | Brides et boulonnerie en acier inox

Figure 1581



DN	DE1	DE2	Poids / Pièce kg	N° d'art.	Prix / Pièce CHF
150	170	160	1.5	452555	271,00
200	222	200	2.0	452556	372,50
250	274	250	2.5	452557	425,50
300	326	315	3.0	452558	473,00
350	378	355	3.5	452493	sur demande
400	429	400	4.0	452492	sur demande
500	532	500	4.5	452494	sur demande
600	635	630	5.0	452496	sur demande

ACCESSOIRES

LUBRIFIANT

Modèle : Lubrifiant homologué pour adduction d'eau potable

Figure 240



Poids kg	N° d'art.	Prix / m CHF
1,0	452522	18,50

LUBRIFIANT NEUTREX T

Modèle : Lubrifiant homologué pour adduction d'eau potable

Figure 270, 271



	Poids kg	N° d'art.	Prix / m CHF
Figure 270	0,5	700903024	7,50
Figure 271	5,0	700901351	56,00

ACCESSOIRES

KIT DE RÉPARATION RESICOAT® RS

Cartouche à double chambre

Modèle : Prêt à l'emploi | pour revêtements polyuréthane et époxy

Matériau : Epoxy 2 composants | Couleur bleue

Figure 284



Poids g	N° d'art.	Prix / m CHF
100	451423	sur demande

KIT DE RÉPARATION RESICOAT® RS

Pistolet d'application

Figure 285



Poids g	N° d'art.	Prix / m CHF
180	451224	214,00

ACCESSOIRES

KIT DE RÉPARATION RESICOAT® RS

Tube mélangeur

Figure 286



Poids g	N° d'art.	Prix / m CHF
10	451425	4,50

ACCESSOIRES

OUTIL DE DÉMONTAGE HYDROTIGHT

Tête de démontage

Modèle : pour emboîture automatique avec verrouillage intérieur Figure 2807

Figure 255-1



DN	Poids kg	N° d'art.	Prix / m CHF
80-100	0,7	456577	76,50
125-150	0,7	456578	76,50
200-300	0,7	456579	76,50
350-500	0,7	456580	sur demande
600-700	0,7	456580	sur demande

OUTIL DE DÉMONTAGE HYDROTIGHT

Tôle de déverrouillage

Modèle : pour emboîture automatique avec verrouillage intérieur Figure 2807

Figure 255-2



DN	DN Nombre de tôles par DN	Poids kg	N° d'art.	Prix / m CHF
80	4	0,1	456581	18,00
100	5	0,1	456581	18,00
125	6	0,1	456581	18,00
150	7	0,1	456581	18,00
200	9	0,1	456581	18,00
250	12	0,1	456581	18,00
300	15	0,1	456581	18,00
350	16	0,1	456581	18,00
400	17	0,1	456582	sur demande
500	20	0,1	456582	sur demande
600	24	0,1	456582	sur demande
700	27	0,1	456582	sur demande

ACCESSOIRES

CLÉ À ERGOTS POUR EMBOÎTURES À VIS

Modèle : pour emboîture à visn

Figure 230



DN	H mm	Poids kg	N° d'art.	Prix / m CHF
40	265	2,2	452510	107,00
50	270	2,3	452511	114,50
65	290	2,6	452512	121,00
80	305	3,3	452513	128,50
100	325	3,5	452514	136,00
125	350	3,8	452515	157,50
150	370	4,9	452516	188,00
200	420	6,5	452517	240,00
250	470	7,8	452518	296,00
300	520	13,4	452519	352,00
350*	560	15,3	452508	sur demande
400*	600	18,8	452507	sur demande

* Pour emboîtures à vis selon DIN 28 601

MÂTOIR EN BOIS POUR EMBOÎTURE À VIS

Modèle : pour emboîture à visn

Figure 2143



DN	Poids kg	N° d'art.	Prix / m CHF
40-65	0,2	455229	55,50
80-100	0,3	455243	55,50
125-150	0,3	455244	55,50
200-300	0,4	455230	55,50
350-400	0,4	455245	sur demande

ACCESSOIRES

DISPOSITIF DE POSE HYDROTIGHT

Modèle : pour assemblages HYDROTIGHT | Jeu complet (collier pour embout mâle, collier pour embout femelle, 2 clés plates)

Figure 293



DN	Poids kg	N° d'art.	Prix / m CHF
80	18,7	201180	1'793,00
100	19,0	201181	1'836,00
125	19,2	201182	1'879,00
150	19,5	201183	1'922,50
200	20,5	201184	1'965,50
250	21,0	201185	2'009,00
300	22,5	201186	2'052,00
350	23,0	201187	sur demande

DISPOSITIF DE POSE HYDROTIGHT

Modèle : pour assemblages HYDROTIGHT | Collier pour embout mâle

Figure 293-1



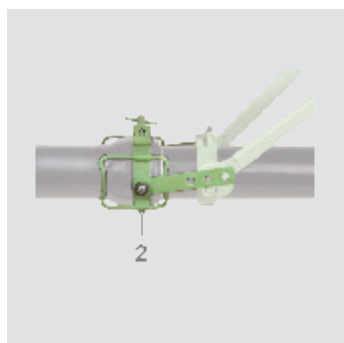
DN	Poids kg	N° d'art.	Prix / m CHF
80	5,0	451180	630,50
100	5,5	451181	664,00
125	5,5	451182	696,50
150	5,5	451183	651,00
200	6,0	451184	688,00
250	6,0	451185	723,50
300	7,3	451186	735,50
350	7,5	451187	sur demande

ACCESSOIRES

DISPOSITIF DE POSE HYDROTIGHT

Modèle : pour assemblages HYDROTIGHT | Collier emboîture

Figure 293-2

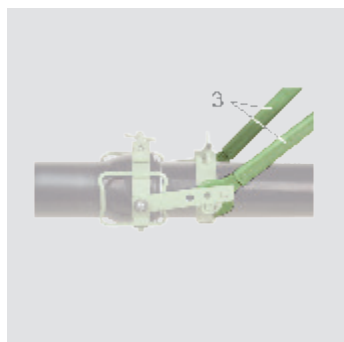


DN	Poids kg	N° d'art.	Prix / m CHF
80	5,0	451270	753,00
100	5,5	451271	763,50
125	5,5	451272	773,50
150	5,5	451273	861,00
200	6,0	451274	866,00
250	6,0	451275	871,50
300	7,3	451276	902,00
350	7,5	451277	sur demande

DISPOSITIF DE POSE HYDROTIGHT

Modèle : pour assemblages HYDROTIGHT | Clé à rallonge (2 pièces)

Figure 293-3



DN	Poids kg	N° d'art.	Prix / m CHF
80-350	7,8	451108	372,50

ACCESSOIRES

OUTILS DE MONTAGE

pour tuyaux à emboîture automatique

Grattoir

Figure 293-4



DN	Poids kg	N° d'art.	Prix / m CHF
80-250	0,1	451050	60,00
300-400	0,1	451051	sur demande
500-700	0,1	451052	sur demande

Réglette de contrôle

Figure 293-5



DN	Poids kg	N° d'art.	Prix / m CHF
80-700	0,1	451048	4,00

ACCESSOIRES

BARRES DE RALLONGE (2 Pièce)

Modèle : pour le montage de vannes à emboîtures automatiques VS5000

Figure 293-6



DN	Poids kg	N° d'art.	Prix / m CHF
80-200		451191	sur demande

VISSEUSE À ACCU

Kit complet

Modèle : Couple: Niveau 1 – 65 Nm | Niveau 2 – 160 Nm | Poids avec accu 1,0 kg | Longueur 167 mm | Logement 1 / 2" carré |
 Equipement standard: 2 accus 12 V / 2,0 Ah Red Li-Ion | Chargeur | Boîtier HD | Embout de clé à douille M20

Figure 294



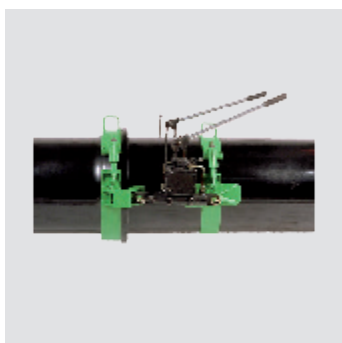
	Poids kg	N° d'art.	Prix / Pièce CHF
Visseuse-dévisseuse sans fil complète	4,5	451405	572,50

ACCESSOIRES

OUTIL DE MONTAGE HYDROTIGHT HYDRAULIQUE

Modèle : Jeu complet: collier bout-uni, collier emboîture, vérins hydrauliques (2 pces)

Figure 254



DN	Poids kg	N° d'art.	Prix / m CHF
300	42,0	201128	9'423,00
350	50,0	201117	sur demande
400	69,0	201118	sur demande
500	73,0	201121	sur demande
600	79,0	201123	sur demande
700	94,0	201125	sur demande

ACCESSOIRES

OUTIL DE MONTAGE BLS

Modèle : Outil de montage pour tuyaux et raccords DN80 à DN400. Type 1 (marquage argent) pour tuyaux DUCPUR, ECOPUR, ECOCEM. Type 2 (marquage bleu) pour tuyaux CEMPUR.



TYPE 1 – EPOXY / PUR

DN	Poids / Pièce kg	Éléments	N° d'art.	Prix / Pièce CHF
80	13,8		700901316	sur demande
100	14,0		700901317	sur demande
125	15,0		700901318	sur demande
150	15,5	1 bride	700901319	sur demande
200	17,1	1 support	700901320	sur demande
250	18,1	2 leviers	700901321	sur demande
300	20,5		700901322	sur demande
350	23,5		700901323	sur demande
400	25,0		700901324	sur demande

TYPE 2 – ZMU

Éléments	N° d'art.	Prix / Pièce CHF
	700901330	sur demande
	700901332	sur demande
	700901333	sur demande
2 brides	700901334	sur demande
2 leviers	700901335	sur demande
	700901336	sur demande
	700901337	sur demande
	700901338	sur demande
	700901339	sur demande

ACCESSOIRES

KIT DE RÉPARATION POUR REVÊTEMENT EXTÉRIEUR CIMENT (CEM)

Modèle : pour réparations du revêtement extérieur ciment (CEM).
 Inhalt: env. 4 kg de mélange ciment / sable, env. 5 m de gaze largeur 200 mm, env. 1 l de mélange d'additif



Poids / Pièce kg	N° d'art.	Prix / Pièce CHF
5,0	106002025	60.50

Les zones décollées de l'Revêtement en enduit ciment ZMU ne doivent être réparées qu'au moyen du kit de réparation fourni par le fabricant des tubes.

Le contenu est spécialement conçu pour une utilisation avec des tuyaux VONROLL / DUKTUS. Aucun élément ne doit être remplacé par un autre produit quelconque ou utilisé pour d'autres types de ciment que ceux indiqués sur le kit de réparation ! Utilisation, voir la notice de mise en oeuvre CEMPUR !

NOTIZEN



ZEROWATERLOSS
vonroll-hydro.world

2204/27543.22/FR/CHF